



Thường Niên VI Ngày 12-2-2012 Năm B

PHỤC VỤ DÂN CHÚA

Các Linh Mục:

Đại Diện Đức Tổng Giám Mục và Chánh Xứ:

LM Bartôlômêô Phạm Hữu Đạt, SDD

Phó Xứ: LM. Phanxicô Xaviê Bùi Văn Quyết, SDD

LM. Phêrô Đoàn Hoàng Khôi Anh, SDD

*Các Nữ Tu Dòng Mến Thánh Giá Đà Lạt,
 Miền Portland, Oregon*

Sơ Phụ Trách Maria Nguyễn Thị Trinh, MTG

Hội Đồng Mục Vụ:

Chủ Tịch Hội Đồng Mục Vụ

Ông Phạm Hoàng Ân & các Thành Viên

Hưu Dưỡng

Msgr. Giacôbê Phạm Văn Ninh, *Nguyên Chánh Xứ*

LM. Giuse Nguyễn Đức Hậu, *Nguyên Phó Xứ*

Chương Trình Mục Vụ

Thánh Lễ Chúa Nhật

5:30pm Thứ Bảy: Đọc Kinh Kính Đức Mẹ HCG

6:00pm Chiều Thứ Bảy Lễ 1 (Nhà Thờ Lớn)

6:00pm Chiều Thứ Bảy Lễ 2-Giới Trẻ (Nhà Nguyễn)

7:00am Lễ 3 (Nhà Thờ Lớn)

9:00am Lễ 4 (Nhà Thờ Lớn)

11:00am Lễ 5 (Nhà Thờ Lớn)

1:00pm Lễ 6 Thiếu nhi Lớp MG - 8 (Nhà Thờ Lớn)

1:00pm Lễ 7 Thiếu nhi Lớp 9-11 (Nhà Nguyễn)

2:30pm Lễ 8 Lễ Lào (Nhà Nguyễn)

5:00pm Lễ 9 CĐ Anrê Dũng-Lạc

Lễ Đoàn LM TT (Tuần thứ II): 9:00 am Nhà Thờ Lớn

Lễ CT TTHN (Tuần thứ III): 9:00 am Nhà Thờ Lớn

Lễ Hội CBMCG (Thứ 7 đầu tháng) 6:00 pm Nhà Thờ Lớn

Ngày Thường:

7:30 am: Thánh Lễ

5:30 pm: Đọc kinh

6:00 pm: Thánh Lễ

Chầu Thánh Thể ngày Thứ Sáu:

12:00 pm:Thánh Lễ, Chầu; **5:30 pm:**Chầu chung

Giải Tội:

Thứ Hai Tới Thứ Năm: **5:30-6:00pm**

Thứ Sáu và Thứ Bảy: **5:15-6:00pm**

Rửa Tội:

4:30 pm:Thứ Bảy Đầu Tháng (Nhà Nguyễn)

(Ghi danh trước 3 tuần)

Hôn Phối (Ghi danh trước 6 tháng)

Xức Dầu

971-506-6019 (Để lời nhắn)

Thăm Viếng Bệnh Nhân:503-515-9542

Website: www.gxlavangoregon.com

Trường Giáo Lý & Việt Ngữ

Chúa Nhật: 9:00am - 2:00pm

Lịch Công Giáo Tuần Này

Chúa Nhật 12/2:Chúa Nhật 6 Thường Niên (B)

Thứ hai 13/2: Thường Niên

Thứ ba 14/2: Th. Cyrillo Th. Mêthôđiô, GMLễ Nhớ

Thứ tư 15/2:Th. Thường Niên

Thứ năm 16/2: Thường Niên

Thứ Sáu: 17/2: Bày Thánh Lập Dòng Tờ Tờ Đức Mẹ

Thứ Bảy : 18/2: Thường Niên

Chúa Nhật 19/2:Chúa Nhật 7Thường Niên (B)

“Bệnh cùi biến mất và người ấy được sạch”.

Mc 1: 40-45

BỆNH PHONG CÙI

Một vụ nổ đã làm cho chú bé bảy tuổi bị phỏng nặng ở đôi chân, đến nỗi các bác sĩ đã nghĩ rằng cần phải cưa chúng. Người ta nói với mẹ cậu: Thành Glenn của chị sắp thành kẻ tàn phế suốt đời đây. Thế mà hai năm sau, với niềm tự tin mạnh mẽ, cậu đã rời bỏ cặp nạng, chẳng những đi bộ mà cậu còn chạy được nữa. Dù chạy không nhanh lắm, nhưng vẫn chạy được. Cuối cùng, cậu thi đậu đại học. Môn ngoại khoá của cậu là chạy đua. Quả thật, cậu đã làm cho mọi người phải kinh ngạc. Cậu lần lượt phá kỷ lục ở liên đại học.

Tại đại hội Olympic Berlin, chẳng những cậu được đánh giá là vận động viên xuất sắc môn chạy 1500 mét, mà cậu còn phá kỷ lục Olympic về môn này. Với niềm tin vào khả năng của chính mình, cậu bé tưởng chừng như một phế nhân, đã trở thành vận động viên chạy nhanh nhất thế giới. Với niềm tin vào quyền năng của Thiên Chúa, người phong cùi tưởng chừng như suốt đời sống trong căn bệnh ghê tởm nhất, đã trở nên lành sạch.

Đối với người Do Thái, kẻ mắc bệnh phong cùi bị coi như Thiên Chúa chúc dữ và xã hội loại bỏ. Không được tham dự nghi lễ trong hội đường. Họ là thành phần tội lỗi, phải sống thành từng nhóm nơi mô mà, phải la lên “ô ư” để mọi người tránh xa. Ai trò chuyện với họ là phạm luật. Trong hoàn cảnh bị đất ấy, người phong cùi đã hết lòng tin tưởng quyền năng của Đức Giêsu, nên anh đã quỳ xuống van xin: “Nếu Người muốn, Người có thể khiến tôi nên sạch” (Mc 1,40). Thấy lòng tin của anh, Đức Giêsu động lòng thương, giơ tay đặt trên người ấy và nói: “Ta muốn, anh hãy khỏi bệnh” (Mc 1,41). Chạm đến người phong cùi, Đức Giêsu đã phạm luật, khiến người ta khó chịu. Người muốn thay đổi những lệch lạc trong luật. Qua việc đặt tay của Đức Giêsu, con người được tiếp xúc thân tính của Người, nhờ đó được nhận lãnh ân sủng là sức sống của Người. Chính vì thế mà bệnh phong biến mất và anh ta được sạch M. Carré có nói: “Sống trong một thế giới đầy đau khổ trước mắt, thì chúng ta phải là những nhà chuyên môn của niềm tin tưởng cậy trông”. Vâng, trong lúc đau đớn tột cùng nơi thân xác vì bị vi trùng Hansen găm nhâm rúc rĩa; trong lúc tâm hồn tan nát vì bị mọi người kính tởm xa cách. Chính trong lúc đau khổ ngút ngàn ấy, người phong cùi lại hoàn toàn tin tưởng vào quyền năng của Thiên Chúa và trọn vẹn phó thác cho tình yêu của Người.

Vì thế, Đức Giêsu chỉ còn biết rộng rãi trao ban tình yêu của Người, để làm phát sinh một hiệu quả vô cùng kỳ diệu là cho anh lành sạch cả thể xác lẫn tâm hồn. G. Bossis viết: “Hãy tin và tin nhiều hơn nữa cho đến khi phép lạ xảy ra”. Bí quyết trở nên hùng cường của một nước Mỹ được in trên đồng tiền của họ, đó là câu: “In God we trust” (Chúng tôi tin vào Thiên Chúa). Thánh Phanxicô Salêsiô nói: “Chúng ta sẽ an toàn vượt qua giông tố, bao lâu niềm tin của chúng ta còn gắn chặt vào Thiên Chúa”.

Lạy Chúa, trong cơn đau khổ cùng quẫn, chúng con vẫn tin tưởng nơi Người, chỉ một mình Người thôi. Trong bóng đêm cô đơn trống vắng, chúng con vẫn cậy trông nơi Người; tất cả nơi Người.

Xin cho chúng con nhận ra quyền năng và tình yêu của Chúa trong cuộc đời chúng con. Xin thương chữa lành mọi bệnh tật xác hồn chúng con.

Thiên Phúc

Ý Lễ Trong Tuần

THỨ SÁU NGÀY 10 THÁNG 2 2012

Alexis (Lê Giỗ) Nguyễn Toàn + GD
Anna Vien Vu
Anton Bà Ngôi (Huệ), GD Sinh Hiếu
Giuse Phạm Viêm
Giuse, Maria Chi Nhan
Giuse, Phêrô, Mồ côi Lê Thị Ứng
Matta Phú Như
Micae, Maria Lê Thị Ứng
Phêrô GD Mộng Tuyền
Phêrô, Gioan GD Són + Thư
Tạ ơn Hoàng Ngọc Sang

THỨ BẢY NGÀY 11 THÁNG 2 2012

CÁC AN NHÂN GIAO XỨ - SÔNG
HAY ĐÁ MẮT
Andrê, Maria (Lê Giỗ) Nguyễn V Thành
Anna Vien Vu
Anna Maria Hoan Heidi
Anton GD Sinh Hiếu
Anton (Giỗ 100 ngày) GD Lê Thiên
Catarina Tran Dau
CLH Lynch Hà
Đôminicô Phạm Viêm
Đôminicô, Maria Bang Long
Giuse Nguyễn Quang Toàn, Vũ Thị Dệt
Giuse, Maria Chi Nhan
Giuse, Phêrô, Mồ côi Lê Thị Ứng
Maria Nguyễn Quang Toàn, GD Lành, 1
Người
Micae, Maria Lê Thị Ứng
Phêrô GD Mộng Tuyền, GD Đặng
Phêrô, Gioan GD Són + Thư
Phêrô, Têrêsa Đặng Thị Hoa

CHÚA NHẬT NGÀY 12 THÁNG 2 2012

TOÀN THỂ DÂN CHÚA
Anna Nguyễn Quang Toàn, Vien Vu
Anna Maria Tam + Trúc, Nguyen Tuat
Anna, Vinh sơn Liem Phan Doan
Anton GD Sinh Hiếu
Augustinô Phạm Viêm
Bình an Phan Doan, GD Nguyễn V An
Bình an HĐH Tam Tòa, Nguyễn Liên
Gioan Chân Định
Giuse Tran Tien
Giuse, Maria Chi Nhan
LM Giuse Phạm Thế HĐH Tam Tòa
Michael, Maria, Phanxicô Xaviê Martha
Mến
Như ý, Bình an Đoàn Phương Dung
Phanxicô Nguyễn Hồng Điệp
Phêrô Nguyễn Thị Linh
Phêrô GD Mộng Tuyền
Phêrô GD Đặng
Phêrô (Lê giỗ) Vũ My Ninh
Phêrô, Gioan GD Són + Thư
Phêrô, Matta GD Chân Định
Tạ ơn Quốc + Điệp
Tạ ơn Tuấn Châu
Tạ ơn, Bình an, Nguyễn Toàn + GD
Tạ ơn, Mồ côi An Danh
Thái nhi Hien
Tiện nhân Lê Thị Ứng
Tô Tiên, Mồ côi QV

THỨ HAI NGÀY 13 THÁNG 2 2012

Anna Vien Vu
Anton GD Sinh Hiếu

CLH, Bình an, Tạ ơn Tran Dau
Giuse, Maria Chi Nhan
Phaolô Nguyễn Sơn
Phêrô GD Mộng Tuyền
Phêrô, Gioan GD Són + Thư

THỨ BA NGÀY 14 THÁNG 2 2012

Anna Vien Vu
Giuse, Maria Chi Nhan
Phêrô GD Mộng Tuyền
Phêrô, Gioan GD Són + Thư

THỨ TƯ NGÀY 15 THÁNG 2 2012

Anna Vien Vu
Đaminh Vu Mau
Giuse, Maria Chi Nhan
Phêrô GD Mộng Tuyền
Phêrô, Gioan GD Són + Thư

THỨ NĂM NGÀY 16 THÁNG 2 2012

Anna Vien Vu
Giuse, Maria Chi Nhan
Phêrô GD Mộng Tuyền
Phêrô, Gioan GD Són + Thư

THỨ SÁU NGÀY 17 THÁNG 2 2012

Anna Vien Vu
Giuse, Maria Chi Nhan
Monica Phạm Viêm
Phêrô GD Mộng Tuyền
Phêrô, Gioan GD Són + Thư



PHÚC ÂM

Mk 1:40-45

Khi ấy, có một người bệnh cùi đến van xin Chúa Giêsu và quỳ xuống thưa Người rằng: “Nếu Ngài muốn, Ngài có thể khiến tôi nên sạch”. Động lòng thương, Chúa Giêsu giơ tay đặt trên người ấy và nói: “Ta muốn, anh hãy khỏi bệnh”. Tức thì bệnh cùi biến mất và người ấy được sạch. Nhưng Người nghiêm nghị bảo anh đi ngay và dặn rằng: “Anh hãy ý tứ đừng nói cho ai biết, một hãy đi trình diện cùng trưởng tế và dâng của lễ theo luật Môsê để minh chứng mình đã được khỏi bệnh”. Nhưng đi khỏi, người ấy liền cao rao và loan truyền tin đó, nên Chúa Giêsu không thể công khai vào thành nào được. Người dừng lại ở ngoài thành, trong những nơi vắng vẻ, và người ta từ khắp nơi tuôn đến cùng Người.

GOSPEL

Mk 1:40-45

A leper came to Jesus and kneeling down begged him and said, “If you wish, you can make me clean.” Moved with pity, he stretched out his hand, touched him, and said to him, “I do will it. Be made clean.” The leprosy left him immediately, and he was made clean. Then, warning the him sternly, he dismissed him at once. He said to him, “See that you tell no one anything, but go, show yourself to the priest and offer for your cleansing what Moses prescribed; that will be proof for them.” The man went away and began to publicize the whole matter. He spread the report abroad so that it was impossible for Jesus to enter a town openly. He remained outside in deserted places, and people kept coming to him from everywhere.



Vào Thánh Lễ

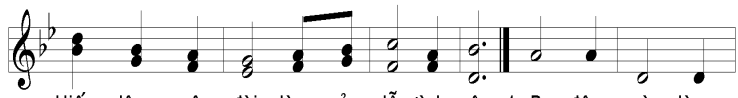
Nguyễn Duy



ĐK. Lòng con hân hoan tin tưởng và hy vọng. Cùng với anh em chung



lời ngợi khen Chúa. Hợp trong Giê - su nên một thân duy nhất.



Hiển dáng cuộc đời làm của lễ tình yêu. 1. Bao đêm ngày lòng
2. Xin ơn Trời tẩy



1. con luôn khẩn nguyện. Đến thánh điện tìm sức sống vô biên. Con đêm
2. xóa hết lỗi tội. Đưa con vào bàn tiệc thánh yêu thương. Xin dâng



1. ngày hằng mơ về bên Chúa. Chúa chính là nguồn sống bình yên.
2. Ngài đời con đã đổi thay. Tiếng hát mừng rộn rã ngàn phương.

Dâng

Nguyễn Duy



1. Con xin tiến dâng rượu bánh nơi nường đồng. Do bông lúa
2. Con xin tiến dâng trọn xác thân linh hồn. Con xin tiến



thơm và nho chín sạch trong. Đôi tay thàng ngày nắng
dâng hợp với bánh rượu ngon. Xin thương chúc lành lễ



mưa vun trồng. Của lễ tỏa hương quyện áng mây hồng
dâng chân thành. Rượu bánh trở nên nguồn sống nhân trần.

Chúa Là Chỗ Dung Thân

(Tv 31: 1-2, 5, 11)

(Đáp Ca CN VI Thường Niên - năm B)

Nhạc: Mi Giáng



ĐK. Chúa là chỗ dung thân, Chúa giữ con khỏi điều nguy khổ.



1. Thật hạnh phúc thay kẻ lỗi lầm mà được tha thứ,
2. Tội lụy của con xin cúi đầu thực lòng xưng thú,
3. Nào hỡi những ai đã suốt đời tìm theo công chính,



người mắc tội nặng mà được khoan dung.
ngàn muôn lỗi lầm con chẳng hề giấu,
hãy cất tiếng lên reo hò mừng rỡ.



Thật hạnh phúc thay người Chúa không hạch tội,
và tự nhủ tâm: "mau thú tội cùng Ngài,
Và những trái tim luôn thẳng ngay thật thà,



và lòng trí họ chẳng chút gian tà.
để được chính Ngài lượng thứ hải hà".
nào cùng cất lời hợp tiếng reo hò.

ALLELUIA: Ga 14: 5)



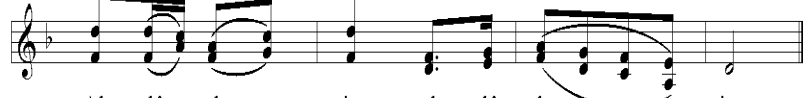
Al - lê - lu - - ia, al - lê - lu - - - ia, Chúa



phán: "Thầy là đường, là sự thật và là sự sống,



không ai đến được với Cha mà không qua Thầy".



Al - lê - lu - - ia, al - lê - lu - - - ia.



Thông Báo



QUỸ TỪ THIỆN ĐỊA PHẬN(CATHOLIC ARCHBISHOP APPEAL):

Trong tháng 2 sẽ có xin tiền lần 2 cho quỹ Phục Vụ Cứu Trợ Công Giáo của Đức Tổng Giám Mục nhằm giúp đỡ các mục vụ từ thiện của Địa Phận. Mục tiêu năm nay được Địa Phận ấn định là: \$25,498.34. Xin quý giáo dân nhiệt tình giúp đỡ.

Chú thích: Quỹ Archbishop's Appeal khác với chương trình gây quỹ 5 năm của Địa Phận (Capital Campaign). Hằng năm mỗi giáo xứ vẫn phải đóng góp vào quỹ này dựa trên mức ấn định của Địa Phận, chỉ có năm 2011 các giáo xứ được miễn vì Địa Phận phát động chương trình gây quỹ 5 năm."

KHÓA GIÁO LÝ BỒI DƯỠNG CHO QUÍ PHỤ HUYNH: Trường GL-VN Lavang kính mời Quý Phụ Huynh các em Khối Xưng Tội Rước Lễ Lần Đầu tham dự buổi học thứ ba trong Khóa Bồi Dưỡng Giáo Lý năm nay, từ 7:15 đến 8:30 tối Thứ Bảy, ngày 25/2/2012 tại Phòng Lavang. Cha Bathôlômêô Phạm Hữu Đạt sẽ hướng dẫn về Đề Tài Bí Tích Thánh Thể hầu quý phụ huynh hiểu rõ hơn về Bí Tích Cực Trọng này để giúp cho con em của mình dọn tâm hồn Rước Lễ Lần Đầu cho sốt sắng. Xin mời quý phụ huynh đi tham dự đông đủ.

VPGD TRƯỜNG GIÁO LÝ & VIỆT NGỮ LAVANG đã gửi thư về gia đình quý PHHS Khối thêm sức & Khối xưng tội rước lễ ngày 17/01/2012. Nếu quý vị nào chưa nhận được vì bất cứ lý do gì, xin đến VPGD lấy đơn ghi danh lãnh Bí tích và những đơn khác cần có chữ ký của phụ huynh. Hạn chót nộp đơn của Khối thêm sức: 26/02/2012, Khối xưng tội rước lễ lần đầu: 25/03/2012. Rất mong sự cộng tác của quý vị đối với nhà trường.

THỨ TƯ LỄ TRO: Ngày 22 tháng 2 năm 2012, Thứ Tư Lễ Tro, Giáo Xứ chúng ta sẽ có Ba Thánh Lễ lúc 7:30 sáng, 12 giờ trưa và 7:00 tối. Kính mời toàn thể quý ông bà và anh chị em đi tham dự đông đủ.

THÁNH LỄ MỪNG THƯỢNG THỌ: Giáo xứ sẽ tổ chức Thánh Lễ Mừng Thượng Thọ cho các Cụ từ 70 tuổi trở lên, vào lúc 9 giờ sáng, Chúa Nhật ngày 25/3/2012. Trong Thánh Lễ sẽ có nghi thức ban phép lành đặc biệt cho quý Cụ. Sẽ có Phép Lành Tòa Thánh cho những Cụ ghi danh và đóng lệ phí (\$40.00) trước. Xin liên lạc với VPGX, hạn chót vào ngày 26/2/201

LỚP DỰ BỊ HÔN NHÂN: Giáo xứ sẽ mở lớp Dự Bị Hôn Nhân trong hai ngày, Thứ Bảy và Chúa Nhật, 24- 25/3/2012 cho những ai chuẩn bị bước vào đời sống hôn nhân gia đình. Chứng chỉ có hiệu nghiệm trong vòng 3 năm. Xin ghi danh tại Văn Phòng Giáo Xứ.

Báo Cáo Tài Chánh Tuần Qua:

Xin Giỏ Lần I	Quán An	Nguyệt Liễm	Tổng Cộng	Xin Giỏ Quỹ Địa Phận
\$ 6,037.10	\$1,701.00	\$5,512.00	\$13,250.10	\$2,025.00
Ước Tính Chi Hằng Tuần: \$9.800.00 Xin chân thành cảm ơn sự ủng hộ của quý vị.				

Lưu ý: Giáo Xứ sẽ kiểm duyệt và toàn quyền quyết định đăng tải những mục thông tin hoặc quảng cáo để phù hợp với tôn chỉ của Giáo Xứ

Sứ điệp của Đức Thánh Cha Bênêđictô XVI cho ngày Thế giới Di dân và Di cư năm 2012

(tiếp theo)

Trong bối cảnh này, người di dân nào đã từng biết và đón nhận Đức Kitô cũng thường bị ép phải coi Người không còn quan trọng trong đời sống mình, dần dần mất mọi nhận thức đức tin, tới độ không còn coi mình là phần tử của Hội Thánh nữa. Họ thường chấp nhận một lối sống không còn in đậm dấu ấn Đức Kitô và Tin Mừng của Người. Dầu đã được lớn lên giữa những con người in đậm dấu ấn niềm tin Kitô giáo, họ thường phải di dân tới các quốc gia ở đó Kitô hữu chỉ là thiểu số, hoặc ở đó truyền thống đức tin cổ xưa không còn là xác tín cá nhân hay tôn giáo của cộng đồng, mà chỉ đơn thuần là một sự kiện văn hóa. Về điểm này, Giáo Hội đối mặt với thách đố làm sao giúp được các di dân giữ vững đức tin, cả khi không còn được nền văn hóa địa phương gốc nâng đỡ. Giáo Hội cần tìm ra cách tiếp cận mục vụ, cũng như các phương thế và diễn đạt mới để có thể thâm nhập Lời Chúa cách sinh động hơn. Trong nhiều trường hợp đây chính là dịp may để tuyên xưng rằng chỉ trong Đức Kitô Giêsu nhân loại mới có thể tham dự vào mầu nhiệm Thiên Chúa và sức sống tình yêu Ngài; đồng thời cũng mở ra cho nhân loại chân trời hy vọng và hòa bình, qua chân thành đối thoại và chứng từ liên đới cụ thể. Trường hợp khác nữa, di dân có thể thức tỉnh lương tâm say ngủ của nhiều Kitô hữu để canh tân việc loan báo Tin Mừng và sửa đổi nếp sống Kitô hữu cho kiên định hơn, hầu làm cho con người tái khám phá nét đẹp của việc gặp gỡ Đức Kitô, Đấng kêu gọi các Kitô hữu sống thánh thiện tại bất cứ nơi đâu họ sinh sống, kể cả ở hải ngoại.

Hiện tượng di dân hiện nay cũng là một dịp may Chúa gửi đến để rao giảng Tin Mừng cho thế giới hôm nay. Biết bao người nam nữ từ nhiều miền khác nhau trên mặt đất chưa hề được gặp Đức Kitô Giêsu, hay chỉ biết Ngài cách hời hợt, đang mong được các quốc gia đã có truyền thống Kitô giáo lâu đời tiếp nhận. Điều cần làm là tìm ra phương thế thích hợp để họ gặp được Đức Kitô và cảm nhận được hồng ân vô giá của ơn cứu độ; vì đối với mọi người đó chính là nguồn “sống dồi dào” (Ga 10,10). Chính di dân đóng vai trò đặc biệt trong công tác này, vì họ góp phần trở nên “các sứ giả của Lời Chúa và chứng nhân của Đức Giêsu Phục Sinh, niềm hy vọng của thế giới” (Tông Huấn Verbum Domini, 105). hững người làm công tác mục vụ linh mục,

tu sĩ và giáo dân đóng vai trò thiết yếu trong tiến trình khó khăn của Tân Phúc âm hóa trong bối cảnh di dân. Họ phải làm việc trong một tình thế ngày càng đa diện hơn, vì thế càng cần cần hiệp thông với các đồng bản quyền, và tuân theo Huấn quyền của Giáo Hội. Tôi kêu gọi họ hãy tìm ra phương thế chia sẻ huynh đệ và loan báo Tin Mừng với lòng kính trọng; hãy tránh xa mọi hình thức đối kháng và dân tộc chủ nghĩa. Về phần mình, các Giáo Hội xuất phát, quá cảnh hay tiếp nhận dòng chảy di dân cũng phải tìm ra phương thế gia tăng cộng tác với nhau, vì lợi ích của cả kẻ đến lẫn người đi, sao cho những ai đang trong tình trạng lữ hành tìm và gặp được gương mặt tử ái của Đức Kitô qua các hành động tiếp đón tha nhân. Để việc phục vụ hiệp thông đạt được hiệu quả mục vụ, có thể cần phải cải tổ các cơ cấu chăm sóc các di dân và di cư truyền thống, bằng cách thiết lập các mô hình đáp ứng tốt hơn tình trạng mới trong đó các dân tộc và văn hóa khác nhau không ngừng tương thích.

(còn tiếp)

Giáo Xứ Tưởng Nhớ Tháng 2

19/02/1991 Ho Van Tri
08/02/1995 Nguyễn Văn Ngợi
11/02/1999 Phạm Minh Hiền
19/02/1999 Nguyễn Thị Yên
22/02/1999 Trần Thị Lệ
25/02/2000 Khâm Văn Cao
12/02/2001 Pet Trần Văn Chơn
24/02/2001 Martin Ng.Đ. Ảnh
02/02/2004 Giuse N. Văn Nghĩa
25/02/2004 Maria Đinh Thị Chấn
9/2/2007 Phêrô Nguyễn Ngọc Long
24/2/2007 Giuse Trần Văn Khai
21/2/2009 Phêrô Trần Công Vĩnh



VĂN PHÒNG LUẬT SƯ
Kyle B. Dukelow, D.C.
 Sony Do phụ tá luật sư
 6007 NE Stanton & Sandy, Portland, OR 97213
 (503) 288-1992 (24/24)
 1800-378-2842
 Tai nạn xe cộ, DUI, Di chúc, Trộm cắp...
 Tham khảo miễn phí

VĂN PHÒNG LUẬT SƯ
 Trần Hữu Thành
PORTLAND OFFICE
 10121 SE Sunnyside RD Site 300
 Clackamas OR 97015
 Tel: (503) 658-6644 www.thranlaw.com
 BỒI THƯỜNG TAI NẠN CÁ NHÂN DỊCH VỤ ĐI TRÚ
 Luật sư hữu thế tại Washington & Oregon
 Trên 14 năm phục vụ quý đồng hương
 (Xin dành 10% lợi nhuận cho Giáo Xứ)

VĂN PHÒNG LUẬT SƯ
THOMAS W. NAWALANY
 LIEM BUI & TRUNG BUI
 6533 NE SANDY Blvd Portland O.R 97213
 Bên cạnh Thanh Thảo Market
 Bồi thường thương tích cá nhân. Tai nạn xe cộ
 (503) 287-2266 (24/24)
 Tham khảo miễn phí

POWELL CHIROPRACTIC CLINIC
 8001 SE POWELL Blvd suite H,
 Portland O,R 97206
 (ngay food4less center)
 (503) 772-3174 hay (503) 515-2842
 Bác Sĩ **KENT ACHTYES, D.C.**
 Chuyên Trị :
 Tai nạn xe cộ, Lao động

GLISAN DENTAL
 TÂN PHẠM, DMD
 PETER GIANG VŨ, DMD
 7990 NE Glisan St Portland O.R 97213
 503-208-2220
 Bác sĩ nhiều năm kinh nghiệm
 Phòng khám mới, khang trang, thiết bị hiện đại
 Nhận các loại bảo hiểm tư nhân & chính phủ
ĐẶC BIỆT : \$19 Limited exam cho bệnh nhân
 không có bảo hiểm
 "Hãy để chúng tôi chăm sóc cho nụ cười của bạn"

CT AUTO BODY
 827 SE 82nd Ave. 97216
 Tel# (503) 252-3559
 Với nhóm thợ chuyên nghiệp và kinh nghiệm
 Chuyên làm đồng - Sơn - Sửa tất cả các loại xe
 Uy tín - Thành thật

TRAN AIR
 Heating & Airconditioning
 Licensed-Bonded-Insured
 503-516-7907
HẢI TRẦN
 KINH NGHIỆM VÀ UY TÍN

Accident Care Specialist
 Trung Tâm Điều trị
 Thương Tích Tai Nạn

 PORTLAND OFFICE Tel: (503) 771-5555
 BEAVERTON OFFICE (503) 574-2222
 (Division ST&89AVE) (SW Canyon RD&117TH)
DR. ALEXIS LEE D. C
 Chiropractic Physician

VĂN PHÒNG NHA KHOA
PACIFIC DENTAL CARE, P.C.
 1102 NE 82nd Ave. PORTLAND
 (Đối diện Chợ Saigon) - (503) 408-8927
 Nha Khoa Gia Đình - Nha Khoa Thẩm Mỹ
 Niềng răng (Braces) - Invisalign
 BS Nha Khoa:
Christine Vương Bích Ngọc, DDS
 với sự công tác của các Bác Sĩ
 Nha Khoa và Hygienists

ROSEWAY FAMILY DENTAL
 7346 NE Sandy Blvd PORTLAND O.R 97213
 (503) 287-78992
 Phòng mới trang bị tất cả hệ thống computer
 Nhận tất cả bảo hiểm và ODS/OHP-CAPITOL
 Special Co-pay Discount cho cả gia đình
 Discount khi giới thiệu bệnh nhân mới
TÂN TÂM - NHE NHANG - KỸ LƯỜNG
 Bác Sĩ Nha Khoa
TRẦN PHƯƠNG LAN, DMD
RYAN COLLINS, DDS

QUÁN HUỆ
 6852 NE SANDY Blvd
 (gần chợ Nam Phương)
 503-281-6715
 Chuyên phục vụ các món đặc sản
 Huế. Đặc biệt bánh bột lọc,
 bánh bèo, bún bò
 Xin kính mời.

HIGHLIGHTT AUTO BODY
 Chuyên Sơn Sửa Làm Đồng
 Các Loại Xe
 Nhiều năm Kinh Nghiệm và Uy Tín
 503-252-4845
 11109 SE Division St. 97266

Bánh Tét Miền Trung
 Đặc biệt thơm ngon
 971 - 269 - 6744
 503 - 998 - 2735
 Thủy Nguyễn

HIGHLIGHTT AUTO BODY
 Chuyên Sơn Sửa Làm Đồng
 Các Loại Xe
 Nhiều năm Kinh Nghiệm và Uy Tín
 503-252-4845
 11109 SE Division St. 97266

* Nhà & Xe
 * Nhân Thọ
 * Thương Mại
 * Financial Advisor

NHẬT NGUYỄN
 (503) 351 - 1500
 8120 NE Fremont St, Portland, OR 97213


Mc Đám Cưới
 Cháo vát linh động.
 Mọi thủ tục lao động được dùng trong các
 công việc từ thiện.
 Xin Liên Lạc:
NHẬT NGUYỄN
 (503) 351-1500

HÙNG Q. LẠ
 2858 NE Sandy Blvd
 Portland, OR. 97232

 Giảm giá đến 40%
 cho bảo hiểm xe và nhà

BẢO HIỂM CÁC LOẠI
 Bảo Hiểm Quý Vị Tăng Giá?
 Chúng tôi giúp quý vị tìm giá
 bảo hiểm rẻ nhất, vì chúng
 tôi đại diện trên 20 hãng bảo
 hiểm. Phục vụ, ân cần, kín
 đáo và hiệu quả!
 Xin Gọi Ngay
Bosco Đặng
 (503) 888-5212

Chuyên lo thủ tục vay mượn
 tiền mua nhà hay tái tài trợ.
 Giúp quý vị xin tiền GRANT
 để mua nhà lần đầu.
Uyên Nguyễn
 Senior Loan Officer
 Cell: 503-997-9571
 MLO-129812


Đảm Trách Dịch Vụ
 Mua Bán Nhà Cửa và
 Commercial.
 Chuyên Môn Thương
 Lượng **Dịch Vụ Nhà**
Short-Sales
 Tel: 503-804-4284
PHILLIP PHAN
 & FILFANS ASSOCIATES

Knights of Columbus INSURANCE
CHƯƠNG TRÌNH DÀNH RIÊNG CHO NGƯỜI CÔNG GIÁO VỚI GIÁ ĐẶC BIỆT:
 Bảo hiểm nhân thọ **Life Insurance**
 *Chương trình hưu trí-Retirement Income
 *Chương trình chăm sóc dài hạn - Long Term Care
 *Chương trình để dành ít nhất là 3% tiền lãi - Annuity
 *Lợi tức cho người tàn tật - Disability Income
 *Và nhiều chương trình bảo hiểm khác cho người Công Giáo
Hãy Gọi Ngay Để Hưởng Những Quyền Lợi Này
FIELD AGENT: YOUNG TRAN
 Phone: 503-875-8715
 FAX: 800- 438-3124
 Email: young.tran@kofc.com

WWW.ABESTDIRECT.COM
 Chuyên quảng bá các cơ sở thương mại trên
 mạng toàn cầu. Thiết kế logo, website, CMS
 Online Shop và những nhu cầu đặc biệt. Nhận
 các dịch vụ in ấn: Business card, poster flyer,
 postcard, banner, Office Stationary v.v... tận
 tâm-mỹ thuật-nhanh chóng giá rẻ nhất trên
 thị trường. Đặc biệt 1000 Businesscard, heavy
 grade, semi glossy. Giá chỉ \$49.95. Giao hàng
 trong 3-4 ngày. Chỉ nhận tiền sau khi quý
 khách hài lòng.
Liên Lạc : Danh Nguyễn
 503 793-5607

VĂN PHÒNG KHAI THUẾ
RICHARD'S TAX SERVICE
 2850 SE 82nd Ste#30C, 97220
 (Bên Trong Chợ Fubon)
 Tel: 503-777-2483 or 503-777-6502
 * Khai Thuế cá nhân & thương mại.
 * Nhận làm W-2, 1099 Misc, payroll
 * Nhận đại diện trong các vụ Audit
 trước IRS.
RICHARD V NGUYEN, EA., LTC
KINH NGHIỆM - UY TÍN

R.C. CONSTRUCTIONS
 Chuyên tân trang, thiết kế xây dựng:
 Nhà ở, nhà mướn, cơ sở thương mại,
 tiệm nail, nhà hàng, v.v....
 Định giá miễn phí. Xin liên lạc:
Thanh Nguyễn
 503-319-3801
 Licensed-Bonded-Insured OR & WA.

TRAN PHARMACY
 7816 NE SANDY Blvd
 PORTLAND O,R 97213
 Ph : 971-244-1100
 Fax : 971-244-1101
 Giờ mở cửa: Thứ Hai-Sáu 10:00am-6:00pm
 Thứ Năm 11:00am-5:00pm
 Thứ Bảy 10:00am-2:00pm
 Chủ Nhật - Ngày Lễ : Nghỉ

Oregon
 Serving You Since 1948
 Chuyên lo mọi thủ tục
 liên quan đến địa ốc.
 Cell : 503 341-6937
 Chuyên nghiệp tận
 tâm kín đáo.
DŨNG NGUYỄN

RESIDENTIAL & COMMERCIAL
 Thủ tục vay nợ dễ
 dàng nhanh chóng.
 (503) 515-5842
TONY PHẠM
 LOAN OFFICER

Brandon Đặng Phan
 Freeman & Associates, Realtors
 Mobile: (503) 780-2793
 Office: (503) 256-0220
 brandon.phan@era.com
 Licensed in Oregon &
 Washington
 Tân Tâm - Tin Cần - Nhanh Gọn
 Giúp quý vị tiết kiệm tối đa



Family Scrip Pre-Order Form

Name: _____ Customer Phone # & Email Address: _____ Note: _____

Check # _____ Order Date _____ Needed By Date _____

GAS (XANG)	%	QTY	Total
76 Gas \$25.00	1.50%		\$
ARCO \$100.00	1.50%		\$
ARCO \$50.00	1.50%		\$
ARCO \$250.00	2.50%		\$
Chevron \$50.00	1.50%		\$
Chevron \$100.00	1.50%		\$
Chevron \$250.00	2.50%		\$
Shell \$25.00	2.50%		\$
Shell \$50.00	2.50%		\$
Shell \$100.00	2.50%		\$
Texaco \$50.00	1.50%		\$
Texaco \$100.00	1.50%		\$
Texaco \$250.00	2.50%		\$
GROCERY(TAP HOA & THUC PHAM)			
Hồng Phai Market \$25	10.00%	QTY	Total
Thanh Thảo Market \$25	10.00%		\$
Albertsons \$25.00	4.00%		\$
Albertsons \$100.00	4.00%		\$
Fred Meyer \$20	5.00%		\$
Fred Meyer \$50	5.00%		\$
Fred Meyer \$100	5.00%		\$
Safeway \$25.00	4.00%		\$
Safeway \$100.00	4.00%		\$
RETAIL / DEPARTMENT STORE (QUAN AO)			
JCPenney \$25.00	5.00%	QTY	Total
JCPenney \$100.00	5.00%		\$
Kmart \$25.00	4.00%		\$
Kmart \$50.00	4.00%		\$
Kohl's \$25.00	4.00%		\$
Kohl's \$100.00	4.00%		\$
L.L.Bean \$25.00	15.00%		\$
L.L.Bean \$100.00	15.00%		\$
Lands End Kids \$100.00	16.00%		\$
Macy's \$25.00	10.00%		\$
Macy's \$100.00	10.00%		\$
Marshalls \$25.00	7.00%		\$
Marshalls \$100.00	7.00%		\$
Men's Warehouse \$25.00	8.00%		\$
Nike \$25.00	12.00%		\$
Old Navy \$25.00	14.00%		\$
Ross Dress for Less \$25.00	8.00%		\$
Sears \$25.00	4.00%		\$
Sears \$100.00	4.00%		\$
Sears \$250.00	4.00%		\$
T.J. Maxx \$25.00	4.00%		\$
T.J. Maxx \$100.00	7.00%		\$
Target \$25.00	2.00%		\$
Target \$100.00	2.00%		\$
Toys-R-Us \$20.00	1.50%		\$
Wal-Mart \$25.00	2.00%		\$
Wal-Mart \$100.00	2.00%		\$
Wal-Mart \$250.00	2.00%		\$

RESTAURANT(HA HANG)	%	QTY	Total
Applebee's \$25.00	8.00%		\$
Applebee's \$50.00	8.00%		\$
Baja Fresh \$25.00	7.00%		\$
Burger King \$10.00	4.00%		\$
Carl's Jr. \$10.00	5.00%		\$
Cheesecake Factory \$25.00	5.00%		\$
Chipotle Mexican Grill \$10.00	10.00%		\$
Denny's \$10.00	7.00%		\$
Dominio's Pizza \$10.00	8.00%		\$
HiOP \$25.00	8.00%		\$
Jack In the Box \$10.00	4.00%		\$
KFC \$5.00	8.00%		\$
Panera Bread \$25.00	9.00%		\$
Pizza Hut (Noi AK or HI) \$10.00	8.00%		\$
Quiznos \$10.00	10.00%		\$
Subway \$10.00	3.00%		\$
Wendy's \$10.00	4.00%		\$
ENTERTAINMENT / TRAVEL(GIAI TRI / DU LICH)			
ASIA Tour Travel /Kim Xuyen Pham	1.50%	QTY	Total
AVIS Car Rental \$50.00	8.00%		\$
Budget Car Rental \$50.00	8.00%		\$
American Airlines \$100.00	8.00%		\$
American Airlines \$250.00	8.00%		\$
Carnival Cruise Lines \$100.00	8.00%		\$
Comfort Inn \$50.00	4.00%		\$
Comfort Suites \$100.00	4.00%		\$
Courtyard by Marriott \$100.00	8.00%		\$
Econo Lodge \$100.00	4.00%		\$
Hyatt Hotels \$100.00	9.00%		\$
Marriott Hotels & Resorts \$100.00	8.00%		\$
Quality Inn \$100.00	4.00%		\$
Disney \$100.00	2.00%		\$
Regal Entertainment Group \$25.00	8.00%		\$
AUTOMOTIVE(PHU TUNG XE)			
AutoZone \$25.00	8.00%	QTY	Total
Jiffy Lube \$30.00	**11.00%		\$
Sears Auto Service Center \$25.00	4.00%		\$
Sears Auto Service Center \$100.00	4.00%		\$
Sears Auto Service Center \$250.00	4.00%		\$

SPECIALTY STORES(CUA HANG KHAC)	%	QTY	Total
Home Depot \$25.00	4.00%		\$
Home Depot \$100.00	4.00%		\$
Home Depot \$500.00	4.00%		\$
Lowe's \$25.00	4.00%		\$
Lowe's \$100.00	4.00%		\$
Lowe's \$500.00	4.00%		\$
Ace Hardware \$25.00	4.00%		\$
Amazon.com \$25.00	4.00%		\$
Bathes-R-Us \$20.00	1.50%		\$
Banana Republic \$25.00	14.00%		\$
Bed Bath & Beyond \$25.00	7.00%		\$
Bed Bath & Beyond \$100.00	7.00%		\$
Best Buy \$25.00	3.00%		\$
Best Buy \$100.00	3.00%		\$
Big 5 Sporting Goods \$25.00	8.00%		\$
Burlington Coat Factory \$25.00	8.00%		\$
Chuck E. Cheese \$10.00	8.00%		\$
Dell Computer \$100.00	4.00%		\$
Dick's Sporting Goods \$25.00	8.00%		\$
Fisherman's Wharf \$25.00	9.00%		\$
Fisherman's Wharf \$100.00	9.00%		\$
Foot Locker \$25.00	9.00%		\$
Gap \$25.00	14.00%		\$
GNC \$25.00	8.00%		\$
Gymboree \$25.00	13.00%		\$
ITunes@ \$15.00	5.00%		\$
ITunes@ \$25.00	5.00%		\$
J Crew \$25.00	13.00%		\$
Michaels \$25.00	4.00%		\$
Office Depot \$25.00	4.00%		\$
Office Depot \$100.00	5.00%		\$
Office Max \$25.00	5.00%		\$
Office Max \$100.00	5.00%		\$
Papa John's Pizza \$10.00	8.00%		\$
Papa John's Pizza \$10.00	8.00%		\$
Payless Shoes \$20.00	13.00%		\$
Pet Smart \$25.00	4.00%		\$
Pier 1 Imports \$25.00	9.00%		\$
Pottery Barn \$100.00	8.00%		\$
Pottery Barn Kids \$100.00	8.00%		\$
Rite Aid \$25.00	4.00%		\$
Sally Beauty Supply \$25.00	12.00%		\$
Sam's Club \$25.00	2.00%		\$
Sam's Club \$100.00	2.00%		\$
Sports Authority \$100.00	8.00%		\$
Staples \$25.00	5.00%		\$
Staples \$100.00	5.00%		\$
Starbucks \$10.00	7.00%		\$
Starbucks \$25.00	7.00%		\$
Supercuts \$25.00	8.00%		\$
Walgreens \$25.00	6.00%		\$
Walgreens \$100.00	6.00%		\$

TOTAL all Columns= \$

Make Check Payable To/Check ghi tên:
Our Lady of LaVang Parish

"Thank you for supporting Our Lady OfLaVang Parish"

** Xin trở lại VPGX vào Chúa Nhật tuần sau để nhận THE MUA SÂM (SCRIP cards) mà quý vị đặt mua. Mọi thắc mắc xin liên lạc với anh Hải Đỗ (503-866-9401) hoặc anh Phillip Phan (503-804-4284).



GIÁO XỨ ĐỨC MẸ LA VANG - OUR LADY OF LA VANG PARISH
TRUNG TÂM MỤC VỤ ĐÔNG NAM Á - SOUTHEAST ASIAN VICARIATE

5404 NE Alameda Dr. Portland, Oregon 97213 - Phone: 503-249-5892 - Fax: 503-249-1776



Những Cửa Tiệm Tham Gia /
Retailers Participation

Xăng / Gas



GROCERY (TẠP HÓA & THỰC PHẨM)

Hong Phat Market & Thanh Thao Market



Department Stores/ Quần áo



RESTAURANTS / NHÀ HÀNG



SPECIALTY STORES / CỬA HÀNG KHÁC



GIÁO XỨ CẦN QUÝ GIÁO DÂN!!!
WE NEED YOUR HELP!!!!

Kính chào quý giáo dân, scripnow!

Hàng tuần mỗi gia đình chúng ta thường phải chi tiêu một ngân khoản khá lớn, cho những nhu cầu mua sắm cần thiết như thức ăn, đồ xăng, quần áo, sửa nhà cửa hoặc đi ăn nhà hàng. Đôi khi số tiền chi tiêu có thể lên đến \$500 mỗi tuần. Với những chi tiêu hàng tuần đó, nếu biết cách chúng ta sẽ giúp Giáo Xứ để gây quỹ, trung bình khoảng \$15 một tuần mỗi gia đình. Thừa bằng cách nào? Bằng cách dùng THE MUA SẮM (SCRIP) từ Giáo Xứ khi chi tiêu, thay vì chúng ta trả tiền mặt hay dùng thẻ tín dụng!

Chỉ qua cách dùng THE MUA SẮM (SCRIP) để chi tiêu cho những nhu cầu hàng tuần, chúng ta đã cùng nhau góp phần gây quỹ dài hạn, giúp Giáo Xứ phần tài chính trong việc bảo trì, xây dựng và những phát triển tương lai. Điều hay là chúng ta đóng góp mà không tốn thêm đồng nào cả! Đặc biệt nữa là khi dùng THE MUA SẮM (SCRIP) chúng ta tránh được vấn đề bị ăn trộm tên tuổi hay chi tiết cá nhân (identity theft), đã thường xảy ra khi dùng thẻ tín dụng. Hàng trăm cửa tiệm danh tiếng trên nước Mỹ đã đồng ý ủng hộ phần lời để giúp Giáo Xứ chúng ta gây quỹ. Giáo xứ kêu gọi toàn thể quý giáo dân hãy tích cực ủng hộ và tham gia chương trình THE MUA SẮM (SCRIP Program) để giáo xứ chúng ta luôn mãi là mái ấm cho toàn giáo dân!



Thí dụ:

Thức ăn (food)	\$100/ mỗi tuần
Sắm quần áo & giặt ủi	\$35/ mỗi tuần
Đồ xăng (Gas)	\$25/ mỗi tuần
Sửa nhà, hoặc là đi ăn nhà hàng và vv..	\$50/ mỗi tuần
Tổng Cộng:	\$210/ mỗi tuần x 52 tuần = \$10,920 / năm.
* Trung Bình các chợ cho là 3% (\$210 x 3%) = \$6.3 / tuần x 52 tuần = \$327.60 / năm.	

Giáo Xứ Đức Mẹ La Vang Sẽ Được:

- 10 GD x \$6.30/ mỗi tuần x 52 tuần = \$3,276 / năm.
 - 50 GD x \$6.30/ mỗi tuần x 52 tuần = \$16,380 / năm.
 - 500 GD x \$6.30/ mỗi tuần x 52 tuần = \$163,800/ năm.
- *Trong Giáo Xứ Đức Mẹ La Vang của chúng ta có trung bình 800 GD*
- 800 GD x \$6.30/ mỗi tuần x 52 tuần = \$262,080 / năm**



Dự Án Bảo Trì, Xây Dựng Cửa Giáo Xứ
Đức Mẹ La Vang

1. Tiền đóng cho địa phận hàng năm là \$42,000 mỗi năm trong vòng 5 năm tới, dự tính là \$210,000.00.
2. Thay hết tất cả cửa sổ (windows) và màn cửa trong trường học (school building), dự tính là \$120,000.00.
3. Tu sửa lại vách tường phía bên đường Sandy và làm lại hàng rào mới, dự tính là \$35,000.00.