



Chúa Nhật 4 Mùa Chay Ngày 18-3-2012 Năm B

PHỤC VỤ DÂN CHÚA

Các Linh Mục:

Đại Diện Đức Tổng Giám Mục và Chánh Xứ:

LM Bartôlômêô Phạm Hữu Đạt, SDD

Phó Xứ: LM. Phanxicô Xaviê Bùi Văn Quyết, SDD

LM. Phêrô Đoàn Hoàng Khôi Anh, SDD

*Các Nữ Tu Dòng Mến Thánh Giá Đà Lạt,
 Miền Portland, Oregon*

Sơ Phụ Trách Maria Nguyễn Thị Trinh, MTG

Hội Đồng Mục Vụ:

Chủ Tịch Hội Đồng Mục Vụ

Ông Phạm Hoàng Ân & các Thành Viên

Hưu Dưỡng

Msgr. Giacôbê Phạm Văn Ninh, *Nguyên Chánh Xứ*

LM. Giuse Nguyễn Đức Hậu, *Nguyên Phó Xứ*

Chương Trình Mục Vụ

Thánh Lễ Chúa Nhật

5:30pm Thứ Bảy: Đọc Kinh Kính Đức Mẹ HCG

6:00pm Chiều Thứ Bảy **Lễ 1** (Nhà Thờ Lớn)

6:00pm Chiều Thứ Bảy **Lễ 2**-Giới Trẻ (Nhà Nguyện)

7:00am Lễ 3 (Nhà Thờ Lớn)

9:00am Lễ 4 (Nhà Thờ Lớn)

11:00am Lễ 5 (Nhà Thờ Lớn)

1:00pm Lễ 6 Thiếu nhi Lớp MG - 8 (Nhà Thờ Lớn)

1:00pm Lễ 7 Thiếu nhi Lớp 9-11 (Nhà Nguyện)

2:30pm Lễ 8 Lễ Lào (Nhà Nguyện)

5:00pm Lễ 9 CĐ Anrê Dũng-Lạc

Lễ Đoàn LM TT (Tuần thứ II): 9:00 am Nhà Thờ Lớn

Lễ CT TTHN (Tuần thứ III): 9:00 am Nhà Thờ Lớn

Lễ Hội CBMCG (Thứ 7 đầu tháng) 6:00 pm Nhà Thờ Lớn

Ngày Thường:

7:30 am: Thánh Lễ

5:30 pm: Đọc kinh

6:00 pm: Thánh Lễ

Chầu Thánh Thể ngày Thứ Sáu:

12:00 pm: Thánh Lễ, Chầu; **5:30 pm:** Chầu chung

Giải Tội:

Thứ Hai Tới Thứ Năm: **5:30-6:00pm**

Thứ Sáu và Thứ Bảy: **5:15-6:00pm**

Rửa Tội:

4:30 pm: Thứ Bảy Đầu Tháng (Nhà Nguyện)

(*Ghi danh trước 3 tuần*)

Hôn Phối (*Ghi danh trước 6 tháng*)

Xức Dầu

971-506-6019 (*Để lời nhắn*)

Thăm Viếng Bệnh Nhân: 503-515-9542

Website: www.gxlavangoregon.com

Trường Giáo Lý & Việt Ngữ

Chúa Nhật: 9:00am - 2:00pm

Lịch Công Giáo Tuần Này

Chúa Nhật 18/3: Chúa Nhật 4 Mùa Chay

Thứ hai 19/3: Lễ Thánh Cả Giuse Bồn Màng Giáo Hội Lễ trọng

Thứ ba 20/3: Mùa Chay

Thứ tư 21/3: Mùa Chay

Thứ năm 22/3: Mùa Chay

Thứ Sáu: 23/3: Mùa Chay -Kiêng thịt

Thứ Bảy : 24/3: Mùa Chay

Chúa Nhật 25/3: Chúa Nhật 5 Mùa Chay

“Thiên Chúa đã yêu thương thế gian đến nỗi đã ban Con Một.” Ga 3:16

TRONG ĐÔI MẮT CHA

Một cô bé đang ngồi trên gối mẹ, chợt lên tiếng hỏi mẹ:

- Mẹ ơi, con có thể nhìn thấy lòng mẹ không?

Bà mẹ đáp:

- Mẹ không biết, nhưng con có thể nhìn vào mắt mẹ xem thấy có gì trong đó?

Cô bé nhướng mắt nhìn chăm chú vào đôi mắt người mẹ, rồi sung sướng kêu lên:

- Mẹ ơi! Con nhìn thấy lòng mẹ rồi, ở đó có một cô bé tí xíu là chính con đó mẹ ạ!

Trong đôi mắt của cha mẹ, con cái là tất cả. Trong đôi mắt Thiên Chúa chỉ có con người, nhất là những con người tội lỗi đáng thương. Vua David đã cầu nguyện cùng Chúa: “Xin giữ gìn con như thể con người, dưới bóng Ngài, xin thương che chở” (Tv 17,8).

Vâng, tấm lòng yêu thương khôn tả của Thiên Chúa đã được Đức Giêsu bày tỏ trong dụ ngôn “Người cha nhân hậu”. Một người cha rất đỗi hiền từ, luôn tôn trọng tự do của con cái, sẵn sàng trao phần gia tài cho người con thứ. Sau khi anh ta đã “sống phóng đảng, phung phí hết tài sản” trở về, người cha ấy cũng không trách mắng, nghiêm phạt, từ con. Trái lại, khi thấy bóng dáng cậu từ xa, ông đã vội vã chạy đến ôm chầm lấy cậu, hôn hít, vui mừng đến chảy nước mắt.

Lòng nhân hậu, yêu thương, tha thứ đã khiến ông quên hết lỗi lầm của đứa con hoang đàng, mà chỉ còn thấy trước mặt ông, trong vòng tay âu yếm, là đứa con ông hằng mòn mỏi đợi trông. Đứa con mà ông tưởng đã mất vĩnh viễn nay lại tìm thấy được. Ông vui sướng mở tiệc liên hoan, đàn ca múa hát, ăn mừng người con trở về. Một cuộc tiếp đón quá sức nồng hậu, ngoài sức tưởng tượng của đứa con.

Người anh đi làm về, chẳng những đã không vui mừng mà còn nổi giận, trách móc cha già, khiến ông lại phải nhẫn nhục ra tận cổng phân trần, năn nỉ, mời cậu vào nhà chung vui với ông và gặp lại đứa em “đã chết nay sống lại, đã mất nay lại tìm thấy”. Ông khẳng định với cậu rằng: “Tất cả những gì của cha đều là của con” (Lc 13,31).

Đó là câu chuyện có thật về một Thiên Chúa yêu thương, quảng đại và hay tha thứ. Một Thiên Chúa không thích dùng hình phạt nhưng luôn tỏ lòng khoan dung. Một Thiên Chúa giàu lòng thương xót “Muôn ngàn đời Chúa vẫn trọn tình thương” (Tv 135).

Chỉ tiếc một điều là người anh cả đã không chịu vào nhà. Anh không chịu vào vì anh không thể tha thứ cho người em lầm lỡ. Anh không chịu vào nhà vì anh sợ quyền lợi của anh bị xâm phạm. Anh không chịu vào vì anh không hiểu được tấm lòng quá nhân hậu bao dung của người cha.

Hóa ra, bấy lâu nay anh sống trong nhà cha mà như ở bên ngoài: Anh không trái lệnh cha chỉ để tròn bổn phận chứ không phải vì yêu mến cha. Anh không hề gọi người em mình là “em tôi” mà là “thằng con cha đó”. Anh không cảm thông với người em lầm lỡ, cũng không chia sẻ nỗi khổ của người cha mất con.

Anh chỉ nghĩ về mình, quyền lợi của mình, hạnh phúc của mình. Anh là người đại diện cho nhóm Pharisêu và các kinh sư, luôn tự hào về đời sống đạo đức của mình, và muốn cho những kẻ tội lỗi phải chết hơn là được cứu chữa.

Vậy cả hai người con đều phải quay trở về với cha, cả hai đều phải bước vào nhà cha, cả hai đều phải rũ bỏ nếp sống cũ, nếp nghĩ xưa để về ẩn mình trong trái tim cha: nhân hậu, bao dung, tha thứ và tràn đầy yêu thương.

Trở về với cha là giang tay ôm lấy người em lầm lỡ.

Trở về với cha cũng là về với anh em, con cùng một cha.

Trở về với cha để thấy mình là tất cả, trong đôi mắt cha.

Thiên Phúc

Ý Lễ Trong Tuần

THỨ SÁU NGÀY 16 THÁNG 3 2012

Catarina Nhóm Hành hương 2010
Giacôbê, Tạ ơn GD Thơm Cao
Giuse Phạm Viêm
Giuse, CLH Chi Nhan
Isidorô, Giuse 1 Người
Lucia GD
Phêrô Đinh Tin
Phêrô, Tiên nhân GD Bình + Trúc
Tạ ơn, Mô côi, Cầu cho ân nhân GD Xuân
Tiền nhân, Mô côi GD Mai Ngọc Vinh
Tiền nhân, Mô côi Nguyễn Hữu Đạo

THỨ BẢY NGÀY 17 THÁNG 3 2012

CÁC AN NHÂN GIAO XỨ - SONG HAY ĐÀ MẠT
Anna Vien Vu
Anna (mối qua đời) Trinh Xanh
Antôn, Maria GD Hường Sinh Vu
Catarina Nhóm Hành hương 2010
Catarina, Lucia Vũ Chương
CLH, Tạ ơn Tai Luong
Giacôbê, Tạ ơn GD Thơm Cao
Gioan Kim Brandon Phan
Giuse GD Hung + Mimi, Tran Hoang
Giuse GD Phạm Ngọc Sơn
Giuse, CLH Chi Nhan
Lucia GD
Maria, CLH GD Bà Trần Hữu Lộc
Maria, Gioan Kim, Phêrô, Anna GD Lực + Thảo
Maria, Tạ ơn Nguyen Phuong
Mô côi, Bình an Trần Tuyết
Phanxicô Xaviê Phạm Viêm
Phêrô Vu Hoa, Đinh Tin
Phêrô, Tiên nhân GD Bình + Trúc
Tạ ơn GD Dũng + Điệp
Tạ ơn, Mô côi, Cầu cho ân nhân GD Xuân
Têrêsa, Inhaxiô, Phanxicô Xaviê GD Trần Sĩ
Tiền nhân, Mô côi QV

CHÚA NHẬT NGÀY 18 THÁNG 3 2012

TOÀN THỂ DÂN CHUA
Anna Vien Vu
Anna, Vinh sơn Liêm Le Phan

Anna Maria Ken Trang, Vo Thuong
Antôn Lâm Giàn + Các em
Antôn Tran Hoang
Bình an Nguyen Tam
Catarina Nhóm Hành hương 2010, GD Bà Pháp
CLH, Tạ ơn, Bình an, Như ý Vũ Huyền
Đôminicô Ngô Tươi, Vũ Thị Mùi, Helen Long
Giacôbê, Tạ ơn GD Thơm Cao
Giuse GD Xuân, Mai + Quế, GD Hung + Mim
Giuse, Catarina Hoàng + Uyên
Giuse, CLH Chi Nhan
Kenneth GD Nguyễn Hằng
LH Bác Dũng, **Mô côi** Bảo Hòa
Lucia GD
Lucia (Lễ Giỗ), GD Lương
Maria Ban Kiểm ngân
Maria Lê Mạnh, GD Phạm Ngọc Sơn, 1 Người
Maria, Antôn Lê Oanh
Maria, Gioan Kim, Phêrô, Anna GD Lực + Thảo
Như ý Trần Vinh Khang
Phanxicô Nguyen T Hồng Diệp
Phaolô, Vinh sơn Liêm Phan Doan
Phêrô Lilly Ann Vu, Đinh Tin
Phêrô, Tiên nhân GD Bình + Trúc
Rosa Phạm Viêm
Tạ ơn Tiên + Thủy
Tạ ơn, Bình an Ken Trang
Tạ ơn, Mô côi, Cầu cho ân nhân GD Xuân
Têrêsa OB Phạm Trí

Tiền nhân, CLH vượt biển, Bình an GD Tuấn Hoa
Tiền nhân, Tạ ơn, Bình an Bùi Thông Năm
Vinh Sơn Liêm Phan Hoàng Phú Quý

THỨ HAI NGÀY 19 THÁNG 3 2012

Anna Vien Vu
Catarina Nhóm Hành hương 2010
Giuse, CLH Chi Nhan
Giuse, Maria Nguyen Cuong, Nguyen Van
Lucia GD
Phanxica Le Thanh Van
Phêrô Đinh Tin
Phêrô, Tiên nhân GD Bình + Trúc

THỨ BA NGÀY 20 THÁNG 3 2012

Anna Vien Vu
Catarina Nhóm Hành hương 2010
Giuse, CLH Chi Nhan
Lucia GD
Maria Madalêna (Lễ Giỗ) Joseph Le
Phêrô Đinh Tin
Phêrô, Tiên nhân GD Bình + Trúc

THỨ TƯ NGÀY 21 THÁNG 3 2012

Anna Vien Vu
Catarina Nhóm Hành hương 2010
Giuse, CLH Chi Nhan
Lucia GD
Phêrô, Tiên nhân GD Bình + Trúc

THỨ NĂM NGÀY 22 THÁNG 3 2012

Anna Vien Vu
Giuse, CLH Chi Nhan
Lucia GD
Maria Madalêna (Lễ Giỗ) Joseph Le
Phêrô, Tiên nhân GD Bình + Trúc

THỨ SÁU NGÀY 23 THÁNG 3 2012

Anna Vien Vu
Giacôbê, Tạ ơn GD Thơm Cao
Giuse Phạm Viêm
Giuse, CLH Chi Nhan
Lucia GD
Phêrô (Lễ Giỗ), **Maria, Anna, Têphanô, Gioan B., Giuse, Bình an** Phạm Thị Lệ
Phêrô, Tiên nhân GD Bình + Trúc



*Thiên Chúa
 đã yêu
 thương
 thế gian
 đến nỗi
 đã ban
 Con
 Một.
 Ga
 3:16*



PHÚC ÂM

Ga 3:14-21

Khi ấy, Chúa Giêsu nói với Nicôđê mô rằng: “Như Môsê đã treo con rắn lên ở sa mạc thế nào, thì Con Người cũng sẽ phải treo lên như vậy, để tất cả những ai tin ở Người, sẽ không bị huỷ diệt, nhưng được sống đời đời. Vì Thiên Chúa đã yêu thế gian đến nỗi đã ban Con Một mình, để tất cả những ai tin Con Ngài thì không phải hư mất, nhưng được sống đời đời, vì Thiên Chúa không sai Con của Ngài giáng trần để luận phạt thế gian, nhưng để thế gian nhờ Con Ngài mà được cứu độ. Ai tin Người Con ấy thì không bị luận phạt. Ai không tin thì đã bị luận phạt rồi, vì không tin vào danh Con Một Thiên Chúa; và đây án phạt là sự sáng đã đến thế gian, và người đời đã yêu sự tối tăm hơn sự sáng, vì hành động của họ xấu xa. Thật vậy, ai hành động xấu xa thì ghét sự sáng, và không đến cùng sự sáng, sợ những việc làm của mình bị khiển trách; nhưng ai hành động trong sự thật thì đến cùng sự sáng, để hành động của họ được sáng tỏ là họ đã làm trong Thiên Chúa”.

GOSPEL

Ga 3:14-21

Jesus said to Nicodemus: “Just as Moses lifted up the serpent in the desert, so must the Son of Man be lifted up, so that everyone who believes in him may have eternal life.” For God so loved the world that he gave his only Son, so that everyone who believes in him might not perish but might have eternal life. For God did not send his Son into the world to condemn the world, but that the world might be saved through him. Whoever believes in him will not be condemned, but whoever does not believe has already been condemned, because he has not believed in the name of the only Son of God. And this is the verdict, that the light came into the world, but people preferred darkness to light, because their works were evil. For everyone who does wicked things hates the light and does not come toward the light, so that his works might not be exposed. But whoever lives the truth comes to the light, so that his works may be clearly seen as done in God.

THÀNH SA & THÀNH VINH

Nay Con Trở Về

Mi Trâm



1. Tình Cha dạt dào sóng nước ngày đêm mơ ước mong đoàn con quay
2. Giờ đây lòng con thống hối cuộc đời tội lỗi, xin Ngài thương tha
3. Lạy Cha nguồn ơn cứu rỗi đẹp tan đêm tối đưa đường trên muôn



1. bước. Về đây, về cùng Thiên Chúa, lỗi lầm thứ tha, ân tình thiết tha.
2. thứ. Về đây, này Cha quên hết bao ngày tháng qua mê lầm cách xa.
3. lỗi. Này đây lòng con đổi mới vui đời sáng tươi tâm hồn thành thời.



ĐK. Nay con trở về lòng quyết thống hối tội xưa. Nay con trở về, Ngài



thương ban ơn tha thứ. Nay con trở về, lòng quyết thống hối tội



xưa. Nay con trở về, về với Chúa Cha nhân từ.

THÁNH GIUSE BẠN ĐỨC TRINH NỮ MARIA

Ngày 19 tháng 3

TV 88

♩ = 80

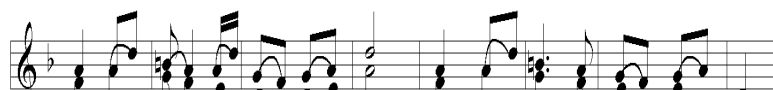
Thái Nguyên



1. Tôi hát ca lòng từ bi của Chúa. Đến muôn muôn đời miệng tôi
2. Ta ước giao cùng người Ta chọn lấy. Đến muôn muôn đời lập dòng
3. Đa - Vít thưa: Ngài thực là Thiên Chúa, núi đá chở che nguồn ơn



sẽ ca vang: lời chúc khen cảm tạ lòng thành tín của Ngài.
đôi cho người, và sẽ xây dựng lại nền ngôi báu của người.
cứu thoát tôi. Tình Chúa thương cao vời lời giao ước muôn đời.



Dòng đời người sẽ tồn tại mãi từ thuở này đến muôn muôn đời.

Sa-lem ơi!

Thánh vịnh 136

Martinô



Sa - lem ơi! Lòng này nếu quên người. Tay gậy



Sa - lem ơi! Lòng này nếu quên người nếu quên người Tay gậy



đàn sẽ thành khô cứng, lưỡi xương ca sẽ dính với hàm.



đàn thành khô cứng, Lưỡi xương ca dính với hàm.



1. Bờ sông Ba - by - lon ta ra ngồi nước nở mà

2. Bọn quân canh xin ta xương ca và múa nhảy, mời

3. Bài ca tôn vinh Chúa, làm sao mà hát nổi, ở



1. tưởng nhớ Xi - on. Liều rữ ngành soi bóng, ta

2. ta hãy vui lên: Hãy hát những ca khúc quen

3. miền đất tha phương, Nếu ta chẳng còn nhớ, chẳng



1. mượn gác cây đàn ta mượn gác cây đàn.

2. thuộc của dân tộc, nào hãy hát lên nào!

3. còn lấy Sa - lem làm niềm vui tuyệt vời.

LỄ THÁNH GIUSE

Ngày 19 tháng 3

♩ = 80

Thái Nguyên



Al - le - lu - ia Al - le - lu - ia. Lạy Chúa, Phúc cho những ai ngụ nơi nhà



Chúa, họ sẽ ca ngợi Ngài đến muôn muôn đời. Al - le - lu - ia, Al - le - lu - ia.



Thông Báo



XIN TIỀN GIỎ LẦN II: Tuần này có xin tiền lần II cho quỹ Catholic Relief Services.

KHÓA TU NGHIỆP GIÁO LÝ & VIỆT NGỮ KỲ I: do các Thuyết Trình Viên nổi tiếng như: Linh mục Nguyễn Việt Hưng, ICM, Bê Trê-n Tổng Quyền Tu Hội Nhập Thể Tận Hiến Truyền Giáo; Frère Trần An-Phong, Dòng Lasan; Giáo sư Lê Xuân Hy; Giáo sư Quyên Di và Nhóm Sư Phạm Việt Ngữ. Tổ chức tại khuôn viên giáo xứ vào ba ngày cuối tuần, từ ngày 13 đến 15 tháng 4 năm 2012. Xin liên lại VPGX hoặc VPGD để biết thêm chi và đơn ghi danh

SPRING BREAK; Các em Học Sinh trường GL-VN Lavang và các em giới trẻ được nghỉ học vào Chúa Nhật, 25/3/2012 để có thời gian nghỉ ngơi với gia đình.

ĐÊM CANH THỨC CHÂU MÌNH THÁNH CHÚA: Thứ Năm Tuần Thánh năm 2011 vừa qua Giáo Xứ chúng ta đã có những người ở lại Canh Thức Châu Mình Thánh Chúa cho đến 7:00 sáng. Năm nay giáo xứ vẫn muốn tiếp tục giữ truyền thống tốt đẹp ấy. Vậy xin kính mời quý ban ngành, đoàn thể, đồng hương và toàn thể quý ông bà anh chị em, đặc biệt các ban trẻ muốn dành nửa tiếng hoặc một tiếng từ 12 giờ đêm cho đến 7 giờ sáng để Canh Thức Châu Mình Thánh và tâm sự với Chúa Giêsu Thánh Thể, xin ghi danh tại VPGX.

KHÓA BỒI DƯỠNG GIÁO LÝ CHO PHỤ HUYNH VÀ NGƯỜI ĐỖ ĐẦU KHỐI THÊM SỨC: Cha Bathôlômêô Phạm Hữu Đạt sẽ giúp khóa giáo Lý căn bản cho quý phụ huynh và người đỡ đầu các em Khối Thêm Sức từ 7:15 – 8:30 tối, Thứ Bảy, ngày 17/3/2012 tại phòng Lavang. Xin mời quý phụ huynh và người đỡ đầu đi tham dự đông đủ.

LỄ KÍNH THÁNH GIUSE: Thứ Hai, ngày 19/3/2012 là ngày Lễ Kính Thánh Giuse, Lễ Trọng. Giáo xứ sẽ có hai Thánh Lễ lúc 7:30 sáng và 7:00 giờ tối. Kính mời toàn thể giáo dân đi tham dự.

LỄ TRUYỀN TIN: Năm nay Lễ Truyền Tin, Lễ Trọng, sẽ rơi vào ngày Thứ Hai, 26/3/2012. Giáo Xứ Đức Mẹ Lavang sẽ có hai Thánh Lễ lúc 7:30 sáng và 7 giờ tối. Kính mời toàn thể quý ông bà và anh chị em đi tham dự đông đủ.

CHƯƠNG TRÌNH TỈNH TÂM MÙA CHAY 2012: Cha Định Văn Nghi, OP, Dòng Đaminh sẽ giảng tỉnh tâm Mùa Chay cho Giáo xứ chúng ta với chủ đề là: **NHỮNG CÂU CHUYỆN ĐỨC TIN TỪ MIỀN ĐẤT TRUYỀN GIÁO A CHAU.** Dựa vào chủ đề năm nay là Năm Đức Tin, Cha giảng phòng sẽ phát triển ba tiêu đề, cho từng ngày:

- 1 - Cái nhìn kiểu A Châu NHƯ THẤY ĐẮNG VÔ HÌNH
- 2 - Lối sống kiểu A Châu DỊ HOA VI QUY
- 3 - Lối xây dựng kiểu A Châu AM DƯỠNG HÀI HÒA

Trong tâm thức bao dung đối với những cá biệt và khác biệt. Chương trình cụ thể như sau:

Thứ Năm ngày 22 tháng 3: Cha giảng phòng sẽ giảng tiêu đề 1 từ 6:30 đến 8 giờ tối, sau đó là Thánh Lễ 30 phút (không giảng) và các Cha sẽ ngồi tòa giải tội sau Thánh Lễ.

Thứ Sáu ngày 23 tháng 3: Cha giảng phòng sẽ giảng tiêu đề 2 từ 6:30 đến 8 giờ tối, sau đó là Thánh Lễ và giải tội.

Thứ Bảy ngày 24 tháng 3: Cha giảng phòng sẽ giảng trong Thánh Lễ 6 giờ chiều. Cha giảng phòng sẽ tiếp tục giảng tiêu đề 3 từ 7:15 đến 8:30 tối. Sau đó quý Cha sẽ ngồi tòa giải tội.

Chúa Nhật ngày 25 tháng 3: Xin Cha giảng phòng sẽ giảng trong các Thánh Lễ 7:00AM, 9:00AM và 11:00 AM

BÁO CÁO LỢI TỨC CHƯƠNG TRÌNH THẺ MUA SẮM (SCRIP PROGRAM): Tính trong tháng 2-2012 Giáo Xứ chúng ta đã thu được \$2,732.93. Xin chân thành cảm ơn sự ủng hộ nhiệt tình và kiên trì của quý Cha, quý Sơ Dòng MTG Đà Lạt, Tu Đoàn Nhà Chúa, quý đoàn thể ban ngành, quý đồng hương và toàn thể quý giáo dân. Xin quý vị tiếp tục ủng hộ chương trình gây quỹ quan trọng này.

CẢM ƠN: Gia đình bà Theresa Nguyễn Minh Hậu, bà Catarina Nguyễn Thị An và ông Phaxicô Xaviê Nguyễn Đức Tính xin chân thành cảm ơn Cha chính xứ, quý Cha, quý Sơ, HĐGX, quý Hội Đoàn và toàn thể Cộng Đoàn đã thăm viếng, cầu nguyện, dâng lễ, tiễn đưa LH Theresa, Catarina và Phaxicô Xaviê đến nơi an nghỉ cuối cùng.

CHƯƠNG TRÌNH KHAI THUẾ MIỄN PHÍ: cho những gia đình có thu nhập thấp do liên danh các đoàn thể trong Cộng Đồng Việt Nam Oregon và Sở Thuế Vụ tổ chức tại Giáo Xứ Đức Mẹ La Vang, địa điểm tại quán ăn GX (bên dưới nhà Nguyễn) từ 10:00AM đến 3:00PM mỗi ngày Thứ Sáu cho đến hết ngày 13 tháng 4.

Báo Cáo Tài Chánh Tuần Qua:

Xin Giỏ Lần I	Quán Ăn	Nguyệt Liễm	Tổng Cộng
\$5,125.00	\$1,550.00	\$3,470.00	\$10,145.00

Ước Tính Chi Hằng Tuần: \$9.800.00 Xin chân thành cảm ơn sự ủng hộ của quý vị.

Lưu ý: Giáo Xứ sẽ kiểm duyệt và toàn quyền quyết định đăng tải những mục thông tin hoặc quảng cáo để phù hợp với tôn chỉ của Giáo Xứ

Sứ điệp Mùa Chay 2012 của Đức Thánh Cha Bênêđictô XVI
LM. Trần Đức Anh OP (chuyên ngữ) 2/7/2012

(tiếp theo)

Chúng ta cũng thấy động từ ấy trong một đoạn khác của Thư gửi Tín hữu Do thái, như lời mời gọi hãy “chú ý đến Chúa Giêsu” (3,1), là tông đồ và là thượng tế của đạo chúng ta. Vì thế, động từ mở đầu lời nhắn nhủ chúng ta, mời gọi hãy chăm chú nhìn người khác, trước tiên là nhìn Chúa Giêsu, và chú ý đối với nhau, đừng tỏ ra là người xa lạ với nhau, đừng dừng dừng về số phận của các anh em. Thực tế, ta thường thấy trái độ trái ngược: dừng dừng, không tha thiết, những thái độ này nảy sinh từ lòng ích kỷ, được che đậy bằng cái vẻ “tôn trọng đời tư của người khác”. Ngày nay, tiếng Chúa cũng vang dội mạnh mẽ kêu gọi mỗi người chúng ta trở thành những người canh giữ anh em mình (Xc St. 4,9), thiết lập những quan hệ ân cần đối với nhau, quan tâm đến thiện ích của tha nhân và của mọi người. Đại giới răn yêu thương tha nhân đòi hỏi và yêu cầu chúng ta hãy ý thức mình có trách nhiệm đối với những người là thụ tạo và là con Thiên Chúa, giống như ta: là anh em với nhau trong tư là người, và trong nhiều trường hợp, là anh em đồng đạo với nhau, phải làm cho chúng ta nhìn thấy nơi tha nhân như một bản thân khác của mình, được Chúa yêu thương vô biên. Nếu chúng ta vun trồng cái nhìn này về tình huynh đệ, liên đới, công bằng, thì lòng từ bi và cảm thông sẽ tự nhiên nảy sinh từ con tim chúng ta. Vị Tội Tớ Chúa Phaolô 6 đã khẳng định rằng thế giới ngày nay đau khổ nhất là vì thiếu tình huynh đệ: “Thế giới bệnh hoạn. Bệnh của thế giới này không phải do sự phung phí tài nguyên hoặc vì một số người vơ vét của cải, nhưng là do sự thiếu tình huynh đệ giữa con người và các dân tộc với nhau” (Thông điệp “Phát triển các dân tộc” - 26/3/1967-, n.66).

Sự quan tâm đến người khác bao gồm ước muốn cho họ điều thiện hảo, dưới mọi khía cạnh: thể lý, luân lý và tinh thần. Nền văn hóa hiện đại dường như đã đánh mất ý thức thiện và ác, giữa lúc cần phải tái mạnh mẽ khẳng định rằng sự thiện hiện hữu và chiến thắng vì Thiên Chúa là

“Đáng tốt lành và làm điều thiện” (Tv 119,68). Sự thiện là điều khơi dậy, bảo vệ và thăng tiến sự sống, tình huynh đệ và hiệp thông. Trách nhiệm đối với tha nhân như thế có nghĩa là muốn và làm điều thiện cho họ, mong ước họ cũng được cởi mở đối với tiêu chuẩn điều thiện; quan tâm đến anh em có nghĩa là mở rộng đôi mắt trước những thiếu thốn của họ. Kinh Thánh cảnh giác về nguy cơ con tim chai đá, không còn nhạy cảm về tinh thần, làm cho ta mù quáng trước những đau khổ của tha nhân. Thánh Luca thánh sử kể lại hai dụ ngôn của Chúa Giêsu trong đó có trình bày hai thí dụ về tình trạng như thế có thể xảy ra trong tâm hồn con người. Trong dụ ngôn người Samaritano nhân lành, vị tư tế và thầy Lêvi “đi tránh qua bên kia”, dừng dừng đối với người bị cướp bóc lột và đánh đập (Xc Lc 10,30-32

(còn tiếp)

Giáo Xứ Tưởng Nhớ Tháng 3

3/3/1983	Nguyen Phung
15/3/1984	Pham Thi Dieu
17/3/1985	Nguyen Tan Hung
3/3/1986	Ta Quang Trong
5/3/1987	Nguyen Thu Dung
23/3/1990	Tran Nhan Nghia
17/3/1992	Nguyen Thi Noi
18/3/1992	Phan Van Tai
7/3/1993	Nguyen Phap
16/3/1995	Pham Van Dinh
16/3/1996	Nguyen Kim Lien
24/3/1997	Pham Thi Thim
5/3/1998	Don Dinh Nguyen
11/3/1999	R. Gioan B. Hong Phuc
21/3/1999	Phany Phommarath
7/3/2001	Catarina Le Thi Bien
26/3/2003	S Anna Do T Kim Oanh
10/3/2005	Phêrô Nguyễn Việt Hùng
19/3/2005	Giuse Nguyễn Văn Thạch
20/3/2006	Maria Cao Thi Oanh
30/3/2006	Anna Trinh Thi Bach
7/3/2007	Gioan Bautixita Pham Van Nghi
2/3/2009	Phêrô Hoàng Văn Hồng
8/3/2009	Giuse Doyle Trent
21/3/2009	Maria Trần Thị Bảo
14/3/2011	Maria Nguyễn Thị Nho
2/3/2012	Theresa Nguyễn Minh Hiếu
3/3/2012	Catarina Nguyễn Thị An
11/3/2012	Phanxicô Xaviê Nguyễn Đức Tính



VĂN PHÒNG LUẬT SƯ
Kyle B. Dukelow, D.C.
 Sony Do phụ tá luật sư
 6007 NE Stanton & Sandy, Portland, OR 97213
 (503) 288-1992 (24/24)
 1800-378-2842
 Tai nạn xe cộ, DUI, Di chúc, Trộm cắp...
Tham khảo miễn phí

VĂN PHÒNG LUẬT SƯ
 Trần Hữu Thành
PORTLAND OFFICE
 10121 SE Sunnyside RD Site 300
 Clackamas OR 97015
 Tel: (503) 658-6644 www.thranlaw.com
 BỒI THƯỜNG TAI NẠN CÁ NHÂN DỊCH VỤ ĐI TRÚ
 Luật sư hữu thế tại Washington & Oregon
 Trên 14 năm phục vụ quý đồng hương
 (Xin dâng 10% lợi nhuận cho Giáo Xứ)

VĂN PHÒNG LUẬT SƯ
THOMAS W. NAWALANY
 LIEM BUI & TRUNG BUI
 6533 NE SANDY Blvd Portland O.R 97213
 Bên cạnh Thanh Thảo Market
 Bồi thường thương tích cá nhân. Tai nạn xe cộ
 (503) 287-2266 (24/24)
 Tham khảo miễn phí

POWELL CHIROPRACTIC CLINIC
 8001 SE POWELL Blvd suite H,
 Portland O,R 97206
 (ngay food4less center)
 (503) 772-3174 hay (503) 515-2842
 Bác Sĩ **KENT ACHTYES, D.C.**
 Chuyên Trị :
 Tai nạn xe cộ, Lao động

GLISAN DENTAL
 TÂN PHẠM, DMD
 PETER GIANG VŨ, DMD
 7990 NE Glisan St Portland O.R 97213
 503-208-2220
 Bác sĩ nhiều năm kinh nghiệm
 Phòng khám mới, khang trang, thiết bị hiện đại
 Nhận các loại bảo hiểm tư nhân & chính phủ
ĐẶC BIỆT : \$19 Limited exam cho bệnh nhân
 không có bảo hiểm
 "Hãy để chúng tôi chăm sóc cho nụ cười của bạn"

CT AUTO BODY
 827 SE 82nd Ave. 97216
 Tel# (503) 252-3559
 Với nhóm thợ chuyên nghiệp và kinh nghiệm
 Chuyên làm đồng - Sơn - Sửa tất cả các loại xe
 Uy tín - Thành thật

TRAN AIR
 Heating & Airconditioning
 Licensed-Bonded-Insured
 503-516-7907
HẢI TRẦN
 KINH NGHIỆM VÀ UY TÍN


Accident Care Specialist
 Trung Tâm Điều trị
 Thương Tích Tai Nạn

 PORTLAND OFFICE Tel: (503) 771-5555
 BEAVERTON OFFICE (503) 574-2222
 (Division ST&89AVE) (SW Canyon RD&117TH)
DR. ALEXIS LEE D. C
 Chiropractic Physician

VĂN PHÒNG NHA KHOA
PACIFIC DENTAL CARE, P.C.
 1102 NE 82nd Ave. PORTLAND
 (Đối diện Chợ Saigon) - (503) 408-8927
 Nha Khoa Gia Đình - Nha Khoa Thẩm Mỹ
 Niềng răng (Braces) - Invisalign
 BS Nha Khoa:
Christine Vương Bích Ngọc, DDS
 với sự công tác của các Bác Sĩ
 Nha Khoa và Hygienists

ROSEWAY FAMILY DENTAL
 7346 NE Sandy Blvd PORTLAND O.R 97213
 (503) 287-78992
 Phòng mới trang bị tất cả hệ thống computer
 Nhận tất cả bảo hiểm và ODS/OHP-CAPITOL
 Special Co-pay Discount cho cả gia đình
 Discount khi giới thiệu bệnh nhân mới
TÂN TÂM - NHE NHANG - KỸ LƯỜNG
 Bác Sĩ Nha Khoa
TRẦN PHƯƠNG LAN, DMD
RYAN COLLINS, DDS

QUÁN HUẾ
 6852 NE SANDY Blvd
 (gần chợ Nam Phương)
 503-281-6715
 Chuyên phục vụ các món đặc sản
 Huế. Đặc biệt bánh bột lọc,
 bánh bèo, bún bò
Xin kính mời.

HÙNG Q. LẠ
 2858 NE Sandy Blvd
 Portland, OR. 97232

 Giảm giá đến 40%
 cho bảo hiểm xe và nhà

Bánh Tét Miền Trung
 Đặc biệt thơm ngon
 971 - 269 - 6744
 503 - 998 - 2735
Thủy Nguyễn

HIGHLIGHTT
AUTTO BODY
 Chuyên Sơn Sửa Làm Đồng
 Các Loại Xe
 Nhiều năm Kinh Nghiệm và Uy Tín
 503-252-4845
 11109 SE Division St. 97266

* Nhà & Xe
 * Nhân Thọ
 * Thương Mại
 * Financial Advisor

NHẬT NGUYỄN
 (503) 351 - 1500
 8120 NE Fremont St, Portland, OR 97213

Mc Đám Cưới
 Cháo vát linh động.
 Mọi thủ tục lao động được dùng trong các
 công việc từ thiện.
 Xin Liên Lạc:
NHẬT NGUYỄN
 (503) 351-1500

Knights of Columbus
INSURANCE
 CHƯƠNG TRÌNH DÀNH RIÊNG
 CHO NGƯỜI CÔNG GIÁO VỚI GIÁ
 ĐẶC BIỆT:
 Bảo hiểm nhân thọ Life Insurance
 *Chương trình hưu trí-Retirement Income
 *Chương trình chăm sóc dài hạn - Long
 Term Care *Chương trình để dành ít
 nhất là 3% tiền lãi - Annuity
 *Lợi tức cho người tàn tật -
 Disability Income
 *Và nhiều chương trình bảo hiểm
 khác cho người Công Giáo
**Hãy Gọi Ngay Để Hưởng Những
 Quyền Lợi Này**
FIELD AGENT: YOUNG TRAN
 Phone: 503-875-8715
 FAX: 800- 438-3124
 Email: young.tran@kofc.com

BẢO HIỂM CÁC LOẠI
 Bảo Hiểm Quý Vị Tăng Giá?
 Chúng tôi giúp quý vị tìm giá
 bảo hiểm rẻ nhất, vì chúng
 tôi đại diện trên 20 hãng bảo
 hiểm. Phục vụ, ân cần, kín
 đáo và hiệu quả!
 Xin Gọi Ngay
Bosco Đặng
 (503) 888-5212

Chuyên lo thủ tục vay mượn
 tiền mua nhà hay tái tài trợ.
 Giúp quý vị xin tiền GRANT
 để mua nhà lần đầu.
Uyên Nguyễn
 Senior Loan Officer
 Cell: 503-997-9571
 MLO-129812


Đảm Trách Dịch Vụ
 Mua Bán Nhà Cửa và
 Commercial.
 Chuyên Môn Thương
 Lượng **Dịch Vụ Nhà**
Short-Sales
 Tel: 503-804-4284
PHILLIP PHAN
 & FILFANS ASSOCIATES

WWW.ABESTDIRECT.COM
 Chuyên quảng bá các cơ sở thương mại trên
 mạng toàn cầu. Thiết kế logo, website, CMS
 Online Shop và những nhu cầu đặc biệt. Nhận
 các dịch vụ in ấn: Business card, poster flyer,
 postcard, banner, Office Stationary v.v... tận
 tâm-mỹ thuật-nhanh chóng giá rẻ nhất trên
 thị trường. Đặc biệt 1000 Businesscard, heavy
 grade, semi glossy. Giá chỉ \$49.95. Giao hàng
 trong 3-4 ngày. Chỉ nhận tiền sau khi quý
 khách hài lòng.
Liên Lạc : Danh Nguyễn
503 793-5607

VĂN PHÒNG KHAI THUẾ
RICHARD'S TAX SERVICE
 2850 SE 82nd Ste#30C, 97220
 (Bên Trong Chợ Fubon)
 Tel: 503-777-2483 or 503-777-6502
 * Khai Thuế cá nhân & thương mại.
 * Nhận làm W-2, 1099 Misc, payroll
 * Nhận đại diện trong các vụ Audit
 trước IRS.
RICHARD V NGUYEN, EA., LTC
KINH NGHIỆM - UY TÍN

R.C. CONSTRUCTIONS
 Chuyên tân trang, thiết kế xây dựng:
 Nhà ở, nhà mướn, cơ sở thương mại,
 tiệm nail, nhà hàng, v.v....
 Định giá miễn phí. Xin liên lạc:
Thanh Nguyễn
503-319-3801
 Licensed-Bonded-Insured OR & WA.

TRẦN PHARMACY
 7816 NE SANDY Blvd
 PORTLAND O,R 97213
 Ph : 971-244-1100
 Fax : 971-244-1101
 Giờ mở cửa: Thứ Hai-Sáu 10:00am-6:00pm
 Thứ Năm 11:00am-5:00pm
 Thứ Bảy 10:00am-2:00pm
 Chủ Nhật - Ngày Lễ : Nghỉ

RESIDENTIAL & COMMERCIAL
 Thủ tục vay nợ dễ
 dàng nhanh chóng.
 (503) 515-5842
TONY PHẠM
 LOAN OFFICER

Brandon Đăng Phan
 Freeman & Associates, Realtors
 Mobile: (503) 780-2793
 Office: (503) 256-0220
 brandon.phan@era.com
 Licensed in Oregon &
 Washington
 Tân Tâm - Tin Cần - Nhanh Gọn
 Giúp quý vị tiết kiệm tối đa

ĐỪNG NGUYỄN

Lưu ý: Giáo Xứ sẽ kiểm duyệt và toàn quyền quyết định đăng tải những mục thông tin hoặc quảng cáo để phù hợp với tôn chỉ của Giáo Xứ



Family Scrip Pre-Order Form

Name: _____ Customer Phone # & Email Address: _____ Note: _____

Check # _____ Order Date _____ Needed By Date _____

GAS (XANG)	%	QTY	Total
76 Gas \$25.00	1.50%		\$
ARCO \$100.00	1.50%		\$
ARCO \$50.00	1.50%		\$
ARCO \$250.00	2.50%		\$
Chevron \$50.00	1.50%		\$
Chevron \$100.00	1.50%		\$
Chevron \$250.00	2.50%		\$
Shell \$25.00	2.50%		\$
Shell \$50.00	2.50%		\$
Shell \$100.00	2.50%		\$
Texaco \$50.00	1.50%		\$
Texaco \$100.00	1.50%		\$
Texaco \$250.00	2.50%		\$
GROCERY(TAP HOA & THUC PHAM)			
Hồng Phai Market \$25	10.00%	QTY	Total
Thanh Thảo Market \$25	10.00%		\$
Albertsons \$25.00	4.00%		\$
Albertsons \$100.00	4.00%		\$
Fred Meyer \$20	5.00%		\$
Fred Meyer \$50	5.00%		\$
Fred Meyer \$100	5.00%		\$
Safeway \$25.00	4.00%		\$
Safeway \$100.00	4.00%		\$
RETAIL / DEPARTMENT STORE (QUAN AO)			
JCPenney \$25.00	5.00%	QTY	Total
JCPenney \$100.00	5.00%		\$
Kmart \$25.00	4.00%		\$
Kmart \$50.00	4.00%		\$
Kohl's \$25.00	4.00%		\$
Kohl's \$100.00	4.00%		\$
L.L.Bean \$25.00	15.00%		\$
L.L.Bean \$100.00	15.00%		\$
Lands End Kids \$100.00	16.00%		\$
Mayo's \$25.00	10.00%		\$
Mayo's \$100.00	10.00%		\$
Marshalls \$25.00	7.00%		\$
Marshalls \$100.00	7.00%		\$
Men's Warehouse \$25.00	8.00%		\$
Nike \$25.00	12.00%		\$
Old Navy \$25.00	14.00%		\$
Ross Dress for Less \$25.00	8.00%		\$
Sears \$25.00	4.00%		\$
Sears \$100.00	4.00%		\$
Sears \$250.00	4.00%		\$
T.J. Maxx \$25.00	7.00%		\$
T.J. Maxx \$100.00	7.00%		\$
Target \$25.00	2.00%		\$
Target \$100.00	2.00%		\$
Toys-R-Us \$20.00	1.50%		\$
Wal-Mart \$25.00	2.00%		\$
Wal-Mart \$100.00	2.00%		\$
Wal-Mart \$250.00	2.00%		\$

RESTAURANT(HA HANG)	%	QTY	Total
Applebee's \$25.00	8.00%		\$
Applebee's \$50.00	8.00%		\$
Baja Fresh \$25.00	7.00%		\$
Burger King \$10.00	4.00%		\$
Carl's Jr. \$10.00	5.00%		\$
Cheesecake Factory \$25.00	5.00%		\$
Chipotle Mexican Grill \$10.00	10.00%		\$
Denny's \$10.00	7.00%		\$
Dominio's Pizza \$10.00	8.00%		\$
HOP \$25.00	8.00%		\$
Jack In the Box \$10.00	4.00%		\$
KFC \$5.00	8.00%		\$
Panera Bread \$25.00	9.00%		\$
Pizza Hut (No! AK or HI) \$10.00	8.00%		\$
Quiznos \$10.00	10.00%		\$
Subway \$10.00	3.00%		\$
Wendy's \$10.00	4.00%		\$
ENTERTAINMENT / TRAVEL(GIAI TRI / DU LICH)			
ASIA Tour Travel /Kim Xuyen Pham	1.50%	QTY	Total
AVIS Car Rental \$50.00	8.00%		\$
Budget Car Rental \$50.00	8.00%		\$
American Airlines \$100.00	8.00%		\$
American Airlines \$250.00	8.00%		\$
Carnival Cruise Lines \$100.00	8.00%		\$
Comfort Inn \$50.00	4.00%		\$
Comfort Suites \$100.00	4.00%		\$
Courtyard by Marriott \$100.00	8.00%		\$
Econo Lodge \$100.00	4.00%		\$
Hyatt Hotels \$100.00	9.00%		\$
Marriott Hotels & Resorts \$100.00	8.00%		\$
Quality Inn \$100.00	4.00%		\$
Disney \$100.00	2.00%		\$
Regal Entertainment Group \$25.00	8.00%		\$
AUTOMOTIVE(PHU TUNG XE)			
AutoZone \$25.00	8.00%	QTY	Total
Jiffy Lube \$30.00	**11.00%		\$
Sears Auto Service Center \$25.00	4.00%		\$
Sears Auto Service Center \$100.00	4.00%		\$
Sears Auto Service Center \$250.00	4.00%		\$

SPECIALTY STORES(CUA HANG KHAC)	%	QTY	Total
Home Depot \$25.00	4.00%		\$
Home Depot \$100.00	4.00%		\$
Home Depot \$500.00	4.00%		\$
Lowe's \$25.00	4.00%		\$
Lowe's \$100.00	4.00%		\$
Lowe's \$500.00	4.00%		\$
Ace Hardware \$25.00	4.00%		\$
Amazon.com \$25.00	4.00%		\$
Bathes-R-Us \$20.00	1.50%		\$
Banana Republic \$25.00	14.00%		\$
Bed Bath & Beyond \$25.00	7.00%		\$
Bed Bath & Beyond \$100.00	7.00%		\$
Best Buy \$25.00	3.00%		\$
Best Buy \$100.00	3.00%		\$
Big 5 Sporting Goods \$25.00	8.00%		\$
Burlington Coat Factory \$25.00	8.00%		\$
Chuck E. Cheese \$10.00	8.00%		\$
Dell Computer \$100.00	4.00%		\$
Dick's Sporting Goods \$25.00	8.00%		\$
Fisherman's Wharf \$25.00	9.00%		\$
Fisherman's Wharf \$100.00	9.00%		\$
Foot Locker \$25.00	9.00%		\$
Gap \$25.00	14.00%		\$
GNC \$25.00	8.00%		\$
Gymboree \$25.00	13.00%		\$
ITunes@ \$15.00	5.00%		\$
ITunes@ \$25.00	5.00%		\$
J Crew \$25.00	13.00%		\$
Michaels \$25.00	4.00%		\$
Office Depot \$25.00	4.00%		\$
Office Depot \$100.00	4.00%		\$
Office Max \$25.00	5.00%		\$
Office Max \$100.00	5.00%		\$
Papa John's Pizza \$10.00	8.00%		\$
Papa John's Pizza \$10.00	8.00%		\$
Payless Shoes \$20.00	13.00%		\$
Pet Smart \$25.00	4.00%		\$
Pier 1 Imports \$25.00	9.00%		\$
Pottery Barn \$100.00	8.00%		\$
Pottery Barn Kids \$100.00	8.00%		\$
Rite Aid \$25.00	4.00%		\$
Sally Beauty Supply \$25.00	12.00%		\$
Sam's Club \$25.00	2.00%		\$
Sam's Club \$100.00	2.00%		\$
Sports Authority \$100.00	8.00%		\$
Staples \$25.00	5.00%		\$
Staples \$100.00	5.00%		\$
Starbucks \$10.00	7.00%		\$
Starbucks \$25.00	7.00%		\$
Supercuts \$25.00	8.00%		\$
Walgreens \$25.00	6.00%		\$
Walgreens \$100.00	6.00%		\$

TOTAL all Columns= \$

Make Check Payable To/Check ghi tên:
Our Lady of LaVang Parish

"Thank you for supporting Our Lady Of LaVang Parish"

** Xin trở lại VPGX vào Chúa Nhật tuần sau để nhận THE MUA SÂM (SCRIP cards) mà quý vị đã mua. Mọi thắc mắc xin liên lạc với anh Hải Đỗ (503-866-9401) hoặc anh Phillip Phan (503-804-4284).



GIÁO XỨ ĐỨC MẸ LA VANG - OUR LADY OF LA VANG PARISH
TRUNG TÂM MỤC VỤ ĐÔNG NAM Á - SOUTHEAST ASIAN VICARIATE

5404 NE Alameda Dr. Portland, Oregon 97213 - Phone: 503-249-5892 - Fax: 503-249-1776



Những Cửa Tiệm Tham Gia /
Retailers Participation

Xăng / Gas



GROCERY (TẠP HÓA & THỰC PHẨM)

Hong Phat Market & Thanh Thao Market



Department Stores/ Quần áo



RESTAURANTS / NHÀ HÀNG



SPECIALTY STORES / CỬA HÀNG KHÁC



Thí dụ:

Thực ăn (food)	\$100/ mỗi tuần
Sắm quần áo & giặt ủi	\$35/ mỗi tuần
Đồ xăng (Gas)	\$25/ mỗi tuần
Sửa nhà, hoặc là đi ăn nhà hàng và vv..	\$50/ mỗi tuần
Tổng Cộng:	\$210/ mỗi tuần x 52 tuần = \$10,920 / năm.
* Trung Bình các chợ cho là 3% (\$210 x 3%) = \$6.3 / tuần x 52 tuần = \$327.60 / năm.	

Giáo Xứ Đức Mẹ La Vang Sẽ Được:

- 10 GD x \$6.30/ mỗi tuần x 52 tuần = \$3,276 / năm.
- 50 GD x \$6.30/ mỗi tuần x 52 tuần = \$16,380 / năm.
- 500 GD x \$6.30/ mỗi tuần x 52 tuần = \$163,800/ năm.

Trong Giáo Xứ Đức Mẹ La Vang của chúng ta có trung bình 800 GD
800 GD x \$6.30/ mỗi tuần x 52 tuần = **\$262,080 / năm**



**Dự Án Bảo Trì, Xây Dựng Cửa Giáo Xứ
Đức Mẹ La Vang**

1. Tiền đóng cho địa phận hàng năm là \$42,000 mỗi năm trong vòng 5 năm tới, dự tính là \$210,000.00.
2. Thay hết tất cả cửa sổ (windows) và màn cửa trong trường học (school building), dự tính là \$120,000.00.
3. Tu sửa lại vách tường phía bên đường Sandy và làm lại hàng rào mới, dự tính là \$35,000.00.

**GIÁO XỨ CẦN QUÝ GIÁO DÂN!!!
WE NEED YOUR HELP!!!!**

Kính chào quý giáo dân, scripnow!

Hàng tuần mỗi gia đình chúng ta thường phải chi tiêu một ngân khoản khá lớn, cho những nhu cầu mua sắm cần thiết như thức ăn, đồ xăng, quần áo, sửa nhà cửa hoặc đi ăn nhà hàng. Đôi khi số tiền chi tiêu có thể lên đến \$500 mỗi tuần. Với những chi tiêu hàng tuần đó, nếu biết cách chúng ta sẽ giúp Giáo Xứ để gây quỹ, trung bình khoảng \$15 một tuần mỗi gia đình. Thừa bằng cách nào? Bằng cách dùng THE MUA SẮM (SCRIP) từ Giáo Xứ khi chi tiêu, thay vì chúng ta trả tiền mặt hay dùng thẻ tín dụng!

Chi qua cách dùng THE MUA SẮM (SCRIP) để chi tiêu cho những nhu cầu hàng tuần, chúng ta đã cùng nhau góp phần gây quỹ dài hạn, giúp Giáo Xứ phân tài chính trong việc bảo trì, xây dựng và những phát triển tương lai. Điều hay là chúng ta đóng góp mà không tốn thêm đồng nào cả! Đặc biệt nữa là khi dùng THE MUA SẮM (SCRIP) chúng ta tránh được vấn đề bị ăn trộm tên tuổi hay chi tiết cá nhân (identity theft), đã thường xảy ra khi dùng thẻ tín dụng. Hàng trăm cửa tiệm danh tiếng trên nước Mỹ đã đồng ý ủng hộ phần lời để giúp Giáo Xứ chúng ta gây quỹ. Giáo xứ kêu gọi toàn thể quý giáo dân hãy tích cực ủng hộ và tham gia chương trình THE MUA SẮM (SCRIP Program) để giáo xứ chúng ta luôn mãi là mái ấm cho toàn giáo dân!

