



## **Chúa Nhật Lễ Chúa Ba Ngôi Ngày 3-6-2012 Năm B**

### **PHỤC VỤ DÂN CHÚA**

#### **Các Linh Mục:**

*Đại Diện Đức Tổng Giám Mục và Chánh Xứ:*

LM Bartôlômêô Phạm Hữu Đạt, SDD

*Phó Xứ:* LM. Phêrô Nguyễn Ngọc Rang, SDD

LM. Phêrô Đoàn Hoàng Khôi Anh, SDD

*Các Nữ Tu Dòng Mến Thánh Giá Đà Lạt,  
 Miền Portland, Oregon*

Sơ Phụ Trách Maria Nguyễn Thị Trinh, MTG

#### **Hội Đồng Mục Vụ:**

Chủ Tịch Hội Đồng Mục Vụ

Ông Phạm Hoàng Ân & các Thành Viên

#### **Hưu Dưỡng**

Msgr. Giacôbê Phạm Văn Ninh, *Nguyên Chánh Xứ*

LM. Giuse Nguyễn Đức Hậu, *Nguyên Phó Xứ*

### **Chương Trình Mục Vụ**

#### **Thánh Lễ Chúa Nhật**

**5:30pm** Thứ Bảy: Đọc Kinh Kính Đức Mẹ HCG

**6:00pm** Chiều Thứ Bảy **Lễ 1** (Nhà Thờ Lớn)

**6:00pm** Chiều Thứ Bảy **Lễ 2**-Giới Trẻ (Nhà Nguyễn)

**7:00am Lễ 3** (Nhà Thờ Lớn)

**9:00am Lễ 4** (Nhà Thờ Lớn)

**11:00am Lễ 5** (Nhà Thờ Lớn)

**1:00pm Lễ 6** Thiếu nhi Lớp MG - 8 (Nhà Thờ Lớn)

**1:00pm Lễ 7** Thiếu nhi Lớp 9-11 (Nhà Nguyễn)

**2:30pm Lễ 8** Lễ Lào (Nhà Nguyễn)

**5:00pm Lễ 9** CĐ Anrê Dũng-Lạc

**Lễ Đoàn LM TT** (Tuần thứ I): 9:00 am Nhà Thờ Lớn

**Lễ CT TTHN** (Tuần thứ III): 9:00 am Nhà Thờ Lớn

**Lễ Hội CBMCG** (Thứ 7 đầu tháng) 6:00 pm Nhà Thờ Lớn

#### **Ngày Thường:**

**7:30 am:** Thánh Lễ

**5:30 pm:** Đọc kinh

**6:00 pm:** Thánh Lễ

#### **Chầu Thánh Thể ngày Thứ Sáu:**

**12:00 pm:** Thánh Lễ, Chầu; **5:30 pm:** Chầu chung

#### **Giải Tội:**

Thứ Hai Tới Thứ Năm: **5:30-6:00pm**

Thứ Sáu và Thứ Bảy: **5:15-6:00pm**

#### **Rửa Tội:**

**4:30 pm:** Thứ Bảy Đầu Tháng (Nhà Nguyễn)

*(Ghi danh trước 3 tuần)*

**Hôn Phối** *(Ghi danh trước 6 tháng)*

#### **Xức Dầu**

971-506-6019 *(Để lời nhắn)*

**Thăm Viếng Bệnh Nhân: 503-515-9542**

**Website: [www.gxlavangoregon.com](http://www.gxlavangoregon.com)**

### **Trường Giáo Lý & Việt Ngữ**

Chúa Nhật: 9:00am - 2:00pm

#### **Lịch Công Giáo Tuần Này**

**Chúa Nhật 3/6:** Lễ Chúa Ba Ngôi

**Thứ hai 4/6:** Tuần 9 thường niên

**Thứ ba 5/6:** Th. Bônifaciô, gmtđ Lễ Nhớ

**Thứ tư 6/6:** Th. Norbertô, giám mục

**Thứ năm 7/6:** Th. Charles Lwanga lễ nhớ

**Thứ Sáu 8/6:**

**Thứ Bảy 9/6:** Th. Êphrem, phó tế tiến sĩ

**Chúa Nhật 10/6:** Lễ Minh Máu Thánh Chúa

### **Sáng danh Đức Chúa Cha và Đức Chúa Con và Đức Chúa Thánh Thần.**

**CHÚA BA NGÔI TRONG LỊCH SỬ CỨU RỖI**  
 Mẫu nhiệm Chúa Ba Ngôi là mẫu nhiệm siêu nhiên, sâu thẳm, chính Chúa mạc khải nhân loại mới có thể hiểu thấu được. Còn nếu con người lý luận, phân tích, và dùng khoa học hoặc phương tiện vi tính, máy móc để lý giải, kiểm chứng thì không bao giờ trí khôn con người có thể đạt thấu. Ngay thánh Phaolô đã viết: "Sự giấu kín, khôn ngoan và thông suốt của Thiên Chúa sâu thẳm dường nào ! Quyết định của Người, ai dò cho thấu ! Đường lối của Người, ai theo dõi được ! Thật vậy, ai đã biết tư tưởng của Chúa ? Ai đã làm cố vấn cho Người ? Ai đã cho Người trước, để Người phải trả lại sau" ( Rm 12, 33-34 ).

**CHÚA GIÊSU MẠC KHẢI Ở NƠI THIÊN CHÚA CÓ BA NGÔI VÌ PHÂN BIỆT VỚI NHAU:** Nếu con người cứ tự mình cố gắng minh chứng, lý giải để tìm hiểu một Thiên Chúa có Ba Ngôi và Ba Ngôi chỉ là một Chúa, chắc chắn con người sẽ rối trí, đầu đau không sao hiểu nổi. Người ta thuật lại rằng ngay thánh Augustinô, tiến sĩ, một Vị Thánh thông minh, tài giỏi, nhưng khi nghĩ về Chúa Ba Ngôi, thánh nhân cũng không sao hiểu nổi một Chúa Ba Ngôi. Tìm hiểu theo trí óc loài người, giống như một em nhỏ múc nước biển đổ vào lỗ cát trên bãi biển. Vì trí khôn con người trước một mẫu nhiệm, thật quá nhỏ bé, hạn hẹp, nó không thể nào vươn lên và lý giải được những sự siêu việt trên trời. Chính Chúa Giêsu đã dạy cho nhân loại biết mẫu nhiệm cao cả đó. Khi sứ thần Gabriel truyền tin cho Đức Trinh Nữ Maria chịu thai và sinh ra Đấng Cứu Thế, sứ thần đã cho Trinh nữ hạ Con của Trinh nữ Maria sẽ được gọi là Con của Đấng tối cao, Con Thiên Chúa. Như thế, Chúa Giêsu chính là Ngôi Hai Con Thiên Chúa đã nhập thể trong cung lòng Đức Trinh Nữ Maria bởi phép Chúa Thánh Thần (Lc I, 30-35 ). Rồi khi Chúa Giêsu chịu phép rửa trong sông Giordan, các tầng trời mở ra, Chúa Thánh Thần lấy hình chim bồ câu đậu trên đầu Chúa Giêsu, và từ trời tiếng Chúa Cha phán rằng: " Đây là Con Ta yêu dấu đẹp lòng Ta mọi đàng" (Mt 3, 16-17 ). Trong thời gian giảng đạo, Chúa Giêsu thường nhắc đến Chúa Cha " Cha Ta hằng làm việc, thì Ta cũng làm việc..." ( Ga 5, 19 ) hoặc " Ta và Cha Ta là một " ( Ga 10, 30 ). Rao giảng, Chúa đã nhiều lần đã nói tới Chúa Thánh Thần: " Nếu các con yêu mến Thầy... Thầy sẽ xin Cha và Người sẽ ban cho các con một Đấng phụ trợ khác để Ngài ở với các con luôn mãi" ( Ga 14, 15 ) hoặc "...Thần Khí sự thật, từ nơi Cha xuất phát ra, Ngài sẽ làm chứng về Ta" ( Ga 15, 26 ). Chúa phục sinh trước khi về trời đã mạc khải rõ ràng nhất về hành động của Chúa Ba Ngôi trong các giai đoạn lịch sử cứu rỗi: " Các con hãy đi giảng dạy muôn dân, làm phép rửa cho họ nhân danh Chúa Cha, nhân danh Chúa Con và nhân danh Chúa Thánh Thần" ( Mt 28, 19 ). Có người đã dùng ngón tay có ba đốt để nói về Chúa Ba Ngôi. Thánh Ignatiô Loyola dùng hình ảnh ba nốt nhạc cùng hòa âm. Con người dùng rất nhiều ví dụ để nói về Chúa Ba Ngôi, nhưng tựu trung chỉ Chúa Giêsu mới cho ta hiểu rõ về Chúa Ba Ngôi.

# Ý Lễ Trong Tuần

## THỨ SÁU NGÀY 1 THÁNG 6 2012

**Anna (Lễ Giỗ), Antôn, Têrêsa, Bình An, Như Ý** Nguyễn Tâm  
**Bình An, Tạ Ơn** Thanh Loan  
**Đôminicô, Tiên nhân** Nguyễn Thị Nữ  
**Gioan B., Phaolô, Phêrô, Mô coi** An Danh  
**Giuse (mới qua đời)** Nguyen cuong  
**Giuse, Maria, Mô Côi** Chi Nhan  
**Mô Côi** Vũ Hannah  
**Mô Côi** Trần Đức  
**Mô Côi & Thai Nhi** QV  
**Maria, Tiên Nhân, Bình An** 1 người  
**Maria** Phạm Văn Khôi  
**Maria** Phạm Viêm  
**Maria, Anna, Phêrô, Antôn, Mô Côi**  
 GD Bà Trần Hữu Lộc  
**Phanxicô Xaviê** GD Trần Thị Bích Vân  
**Phêrô, Tiên Nhân** GD Bình + Trúc  
**Tạ Ơn Thánh Gia, Bình An** GD Phạm Thị Sang  
**Tạ Ơn Thánh Gia, Bình An** GD Bà Yung Thomson  
**Tạ Ơn Thánh Gia, Bình An** Ô Trần Văn Cường + Ban Hữu  
**Tạ ơn Thánh gia, Bình an** GD Bà Trần Hữu Lộc  
**Tạ Ơn Quý & Lâm**

## THỨ BẢY NGÀY 2 THÁNG 6 2012

**CÁC ẠN NHẬN GIÁO XỨ - SỐNG HAY ĐÀ MẠT**  
**Anna (Lễ Giỗ), Antôn, Têrêsa, Catarina, Tôma** Nguyễn Ngọc Thương

**Gioan B., Phaolô, Phêrô, Mô coi** Ân Danh  
**Maria** Phạm Viêm  
**Maria, Giuse (lễ giỗ)** Vũ Viết Thư  
**Maria, Giuse, Mô Côi** Chi Nhan  
**Phanxicô Xaviê** GD Trần Thị Bích Vân  
**Phêrô, Tiên nhân** GD Bình + Trúc  
**Tạ Ơn Chúa, Đức Mẹ, Thánh Giuse**  
 Thanh + Hồng  
**Tạ Ơn** Vũ Diệt

## CHÚA NHẬT NGÀY 3 THÁNG 6 2012

**TOÀN THỂ DÂN CHÚA**  
**Anna, Giuse, Phêrô** GD Phan Dũng  
**Bình an** GD Nguyễn Vũ  
**Bình an** GD Nguyễn An  
**Cornelio, Maria** Nguyễn Thị Phái  
**Đôminicô, Rôsa** Nguyễn Anna  
**Giuse, Maria, Mô coi** Chi Nhan  
**LH Nguyễn Công Du** Nguyễn Tâm  
**Mô coi, Tiên nhân** Joan + Maria An Nga  
**Như ý** Wester's Employees  
**Phanxicô Xaviê** GD Trần Thị Bích Vân  
**Phanxicô Xaviê, Anna, Phaolô**  
 ÔB Đình  
**Phanxicô Xaviê, Maria, Phêrô, Tạ Ơn**  
 GD Mạnh Dung  
**Phêrô** Nguyễn Tâm



Sáng danh Đức Chúa Cha và Đức Chúa Con và Đức Chúa Thánh Thần.

**Phêrô** Phạm Viêm  
**Phêrô, Tiên nhân** GD Bình + Trúc  
**Batôlômêô, Tiên nhân** Nội Ngoại  
 Nguyễn Trọng, Thiên  
**Tạ Ơn, Như ý** Ân Danh  
**Tạ Ơn Thánh gia, Bình an** GD Ô Trần Minh Huy

## THỨ HAI NGÀY 4 THÁNG 6 2012

**Giuse, Maria, Mô coi** Chi Nhan  
**Phêrô, Tiên nhân** GD Bình + Trúc

## THỨ BA NGÀY 5 THÁNG 6 2012

**Giuse, Maria, Mô coi** Chi Nhan  
**Phêrô, Tiên nhân** GD Bình + Trúc

## THỨ TƯ NGÀY 6 THÁNG 6 2012

**Giuse, Maria, Mô coi** Chi Nhan  
**Phêrô, Tiên nhân** GD Bình + Trúc

## THỨ NĂM NGÀY 7 THÁNG 6 2012

**Giuse, Maria, Mô coi** Chi Nhan  
**Micae** Nguyễn Tiến Hiền  
**Phanxicô Xaviê** GD Trần Thị Bích Vân  
**Phêrô** Võ Thị Huệ  
**Phêrô, Tiên nhân** GD Bình + Trúc

## PHÚC ÂM

Mt 28:16-20

Khi ấy, mười một môn đệ đi về Galilêa, đến núi Chúa Giê-su chỉ trước. Khi thấy Người, các ông thờ lạy Người, nhưng có ít kẻ còn hoài nghi. Chúa Giê-su tiến lại nói với các ông rằng: “Mọi quyền năng trên trời dưới đất đã được ban cho Thầy. Vậy các con hãy đi giảng dạy muôn dân, làm phép rửa cho họ nhân danh Cha, và Con, và Thánh Thần; giảng dạy họ tuân giữ mọi điều Thầy đã truyền cho các con. Và đây Thầy ở cùng các con mọi ngày cho đến tận thế”.

## GOSPEL

Mt 28:16-20

The eleven disciples went to Galilee, to the mountain to which Jesus had ordered them. When they all saw him, they worshiped, but they doubted. Then Jesus approached and said to them, “All power in heaven and on earth has been given to me. Go, therefore, and make disciples of all nations, baptizing them in the name of the Father, and of the Son, and of the Holy Spirit, teaching them to observe all that I have commanded you. And behold, I am with you always, until the end of the age.”

# Đàn Tộc Chúa Chọn

♩ = 65  
Gâm tình

Tr. 32: 4-5, 6, 9, 18-19, 20, 22  
(Lễ Chúa Ba Ngôi - Năm B)

Đinh Công Huỳnh  
13.1.2009



## Vinh Danh Ba Ngôi

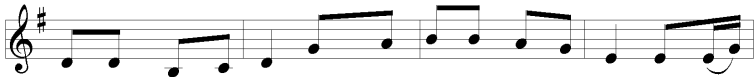
Đỗ Vy Hạ



1. Trong tâm tình đơn sơ, con tiến vào đền thánh Chúa Trời.  
2. Trong tâm tình tin yêu con bước vào phục bái kính thờ.



1. Xin dâng lời chúc tụng Ngài là Đấng tác sinh muôn loài.  
2. Chúa chính là sức mạnh, là nguồn sống nơi con nương nhờ.



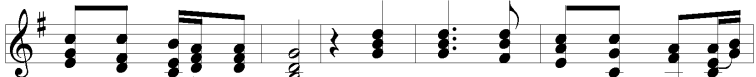
1. Con tâm thành tri ân Tình thương Chúa xiết bao cao vời. Ngài đã  
2. Xin dâng trọn đời con tựa em bé nép trong tay mẹ, Tim giòng



1. hướng dẫn con vào đời cho con được gọi Ngài là Cha.  
2. sữa mát thơm đậm đà Chúa hãy thương hộ phù chở che.



Vinh danh Chúa Cha uy hùng toàn năng. Vinh danh Chúa



Con cứu độ nhân trần Vinh danh Thánh Linh chính nguồn ứi



an. Vinh danh Ba Ngôi muôn đời không ngơi.

## Trong An Bình

Nguyễn Duy



ĐK. Ra về trong hy vọng và mừng vui. Ra về trong an bình của Thiên



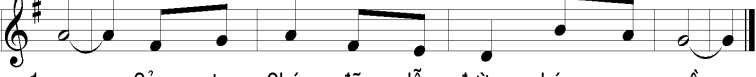
Chúa. Xin tri ân Ngài, xin tri ân Ngài đến muôn đời tình thương



Chúa như đất trời. 1. Vì Lời Chúa là đèn soi cho chúng

2. Vì từ đây Minh Máu Chúa nuôi dưỡng

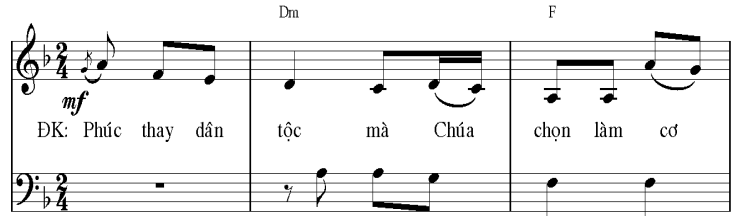
3. Ngài sai con về mọi nơi gieo Phúc



1. con. Cảm tạ Chúa đã dẫn đường chúng con về.

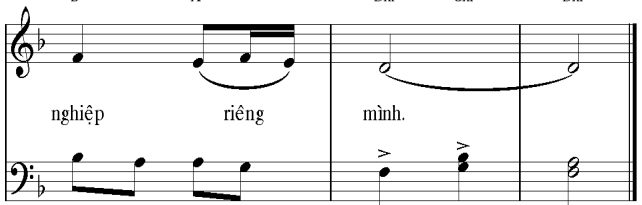
2. con. Đường trần gian những ưu phiền sẽ không còn.

3. Âm. Trọn tình yêu xin trung thành sống chứng nhân.



ĐK: Phúc thay dân tộc mà Chúa chọn làm cơ

Phúc thay dân tộc mà



ngiệp riêng mình.

Chúa chọn làm cơ nghiệp riêng mình.



1. Vì lời của Chúa là lời chân chính, bao việc Chúa làm đều

2. Một lời Chúa phán trời xanh đã có, muôn loài sống nhờ được

3. Ngài luôn để mắt kẻ hàng tôn kính, Chúa hằng dõi nhìn kẻ

4. Hồn tôi khao khát hằng đợi mong Chúa, chính Ngài Đấng hằng phù



đáng cậy tin. Chúa yêu những điều công minh chính trực,

Chúa thờ hơi. Chính Ngài phán dạy và Ngài tác thành,

vững cây trồng. Chúa luôn cứu họ lia khỏi tử thần,

giúp chở che. Đổ trên chúng con lòng từ bi Ngài,



địa cầu mọi nơi đầy ân sủng Ngài.

vạn vật trở nên hiện hữu bởi Ngài.

và Ngài nuôi dưỡng trong cảnh khổ cực.

vì trọn lòng tin cậy trông ở Ngài.

## Tung hô Tin Mừng: (Kh. 1: 8)



Al-le-lu - ia! Al-le-lu - ia! Sáng danh Đức Chúa Cha và Đức Chúa



Con và Đức Chúa Thánh Thần. Sáng danh Thiên Chúa Đấng đang



có, đã có và sẽ đến. Al - le - lu - ia!



# Thông Báo



**SỔ VÀNG HÀNH HƯƠNG:** Để giúp cho việc tổ chức Hành Hương năm 2012, Cha Chánh Xứ đã cho mở sổ vàng Hành Hương tại VPGX. Xin mọi người rộng lòng giúp đỡ.

**XIN TIỀN GIỎ LẦN II:** Tuần này Chúa Nhật đầu tháng có xin tiền lần thứ hai cho quỹ điều hành của giáo xứ.

**ĐI HÀNH HƯƠNG ĐẤT THÁNH 2012:** Nếu quý Ông Bà và Anh Chị Em nào muốn đi Hành Hương Đất Thánh từ ngày 20-28 tháng 8 năm 2012, lệ phí cho mỗi người là 3,550.00 đôla, bao gồm vé máy bay, khách sạn, vé tham quan các nơi trong chương trình, ăn sáng và ăn tối. Xin ghi danh tại VPGX. Hạn chót ghi danh là vào ngày 30/6/2012.

**LỄ PHÁT THƯỞNG:** Trường GL-VN Lavang thông báo đến Quý Phụ Huynh Học Sinh là sẽ có nghi thức Phát Thưởng cho các em học sinh giỏi vào Chúa Nhật mừng 3 tháng 6 năm 2012. Xin Quý Phụ Huynh đón con em của mình lúc 2:30 chiều.

**NHÓM THỪA TÁC VIÊN THÁNH THỂ (TTVTT) TỈNH TÂM VÀ MỪNG BỔN MẠNG:** Thân mời tất cả Quý Thành Viên trong Nhóm TTVTT đến tham dự buổi Tỉnh Tâm do Cha Bathôlômêô Phạm Hữu Đạt, SDD hướng dẫn lúc 3:30 chiều Chúa Nhật, ngày mừng 3 tháng 6 tại Nhà Nguyện. Thánh Lễ mừng Bổn Mạng của Nhóm TTVTT vào lúc 7:00 sáng, Chúa Nhật, ngày 10 tháng 6. Kính mời tất cả Quý Thành Viên đi tham dự đông đủ.

**THUYỀN CHUYỂN LINH MỤC:** Được sự chấp thuận của Đức Tổng Giám Mục và Cha bề trên Tu Đoàn Tông đồ Giáo Sĩ Nhà Chúa, Cha Phêrô Nguyễn Ngọc Rạng, SDD sẽ chính thức làm cha phó Giáo Xứ Đức Mẹ Lavang vào ngày mừng 1 tháng 6 năm 2012 thay cho Cha phó Phanxicô Xaviê Bùi Văn Quyết, SDD. Giáo xứ sẽ có Thánh Lễ Tạ Ơn cho Cha Quyết vào lúc 6 giờ chiều, Thứ Bảy, ngày 16/6 và bữa tiệc tri ân Cha Quyết ngay sau Thánh Lễ tại hội trường. Kính mời quý ông bà và anh chị em đi tham dự đông đủ.

**THÔNG TIN MỤC VỤ GIỚI TRẺ:** Trong cuộc họp hàng tháng của Giáo xứ vào thứ Bảy ngày 12 tháng 5 vừa qua, giáo xứ đã được lắng nghe Mục vụ Giới trẻ (MVGT) nhận định về tình hình sinh hoạt giới trẻ trong năm qua, và trong năm tới với phần trình bày đường hướng và kế hoạch phát triển chương trình giới trẻ cũng như những lo lắng về điều hành khi phải đương đầu với sự gia tăng về con số tham gia sinh hoạt của các em học sinh sau khi lãnh nhận Bí Tích Thêm Sức gồm các lớp 10, 11, 12. Để đáp ứng nhu cầu điều hành cấp bách này, giáo xứ nhận thấy cần phải có một nhân viên chuyên môn điều hành trực tiếp và riêng cho chương trình Mục vụ Giới trẻ - Giáo Lý - Văn hóa vào ngày thứ Bảy. Nhân tuyển này phải là người Việt-Nam yêu mến giới trẻ, là tu sĩ hay giáo dân, hội đủ điều kiện về kiến thức với bằng cấp về Kinh Thánh, Thần Học, và tâm lý thanh thiếu niên, khả năng lãnh đạo, trẻ trung, thông thạo song ngữ Anh-Việt, với nhiều năng khiếu sinh hoạt giới trẻ. Giáo xứ xin mời gọi quý tu sĩ, quý anh chị giáo dân có khả năng xin liên lạc với VPGX để biết thêm chi tiết. Hạn chót là Chúa Nhật 17 tháng 6 năm 2012. Chân thành cảm ơn.

**THÁNH LỄ TRUYỀN CHỨC LINH MỤC:** Thầy Phó Tế Giuse Nguyễn Hùng sẽ lãnh nhận tác vụ Linh Mục do quyền năng Chúa Thánh Thần và đặt tay của Đức Tổng Giám Mục John G. Vlazny vào lúc 11 giờ sáng, Thứ Bảy, ngày 09 tháng 6 năm 2012 tại Nhà Thờ Chánh Tòa Đức Mẹ Vô Nhiễm Nguyên Tội, 1716 NW Davis Street. Portland, Oregon 97209. Tân Linh Mục Giuse Nguyễn Hùng Sẽ Dâng Thánh Lễ Mở Tay và Tạ Ơn vào lúc 6 giờ chiều, Thứ Bảy, ngày 09 tháng 6 năm 2012 tại Giáo Xứ Đức Mẹ Lavang. Tiệc mừng sẽ được tổ chức ngay sau Thánh Lễ tại Hội Trường của Giáo Xứ. Xin kính mời toàn thể, quý ông bà và anh chị em đi tham dự.

**Báo Cáo Tài Chánh Tuần Qua:**

| Xin Giỏ Lần I | Quán Ăn    | XTRL       | Nguyệt Liễm | Hành Hương | Tổng Cộng   |
|---------------|------------|------------|-------------|------------|-------------|
| \$5,183.75    | \$1,543.00 | \$1,314.00 | \$2,380.00  | \$3,050.00 | \$13,470.75 |

**Ước Tính Chi Hằng Tuần: \$9.800.00 Xin chân thành cảm ơn sự ủng hộ của quý vị.**

**THÁNH LỄ BẾ GIẢNG VÀ NGHI THỨC SAI ĐI:** Giáo Xứ sẽ có Thánh Lễ Bế Giảng Trường GL-VN Lavang và Nghi Thức Sai Đi cho các em Ra Trường Lớp 12 từ các Trường Trung Học ở Portland và các vùng lân cận. Lưu Ý: Sẽ Không có Thánh Lễ lúc 11 giờ sáng Chúa Nhật, 10/6/2012. Thánh Lễ cho người Lào và H'Mong sẽ vào lúc 1 giờ chiều Chúa Nhật mỗi tuần cho đến hết mùa hè.

**CHÚC MỪNG:** Cha Chánh Xứ, quý Cha Phó, quý Sơ, HĐGX, và toàn thể giáo dân GX Đức Mẹ La Vang xin hân hoan chúc mừng Ban Thừa Tác Viên Thánh Thể nhân dịp bốn mạng Minh Máu Chúa và đoàn Thánh Tâm TNTT nhân dịp bốn mạng Lễ Thánh Tâm(10/6). Xin cầu chúc cho thành viên và gia đình của Ban TTVTT và đoàn Thánh Tâm luôn mạnh khỏe và được tràn đầy ơn Chúa trong công việc phục vụ dân Chúa và Giáo Hội.

**TRI ÂN:** Giáo xứ Đức Mẹ La Vang chân thành tri ân ông Mai Văn Định đã hy sinh phục vụ làm việc tại Văn Phòng Giáo Xứ suốt hơn 8 năm qua, gần đây ông đã cho cha Chánh Xứ và HĐMV biết ông cần nghỉ ngơi vì lý do sức khỏe. Giáo Xứ chân thành cảm ơn lòng hy sinh quảng đại của ông trong suốt thời gian qua. Xin Chúa trả công bội hậu cho ông và nguyện xin Thánh Thần Thiên Chúa luôn đổ tràn ân sủng trên ông và gia đình.

**RAO HÔN PHỐI LẦN III:**

- + Anh John Paul Trần Tuấn Anh con ông bà Trần Tuấn, Gresham OR. sẽ kết hôn với chị Teresa Nguyễn Ngọc con ông bà Nguyễn Hải, Troutdale, OR.
- + Anh Phaolo Paul Nguyễn con bà quả phụ Nguyễn Thị Hậu Portland, OR sẽ kết hôn với chị Maria Nguyễn Thị Thu Thủy con ông bà Nguyễn Ngọc Chúc Portland, OR

**Giáo Xứ Tưởng Nhớ Tháng 6**

07/06/1982 Nguyen Van Huong  
01/06/1985 Nguyen Quyen  
11/06/1998 Louhang Tcha  
23/06/1988 Dinh Tat Thang  
22/06/1992 Nguyen Thi Ai  
04/06/1994 Bùi Thị Rang  
26/06/2000 Ngô Thị Yến  
29/06/2000 Hoàng công Khâm  
03/06/2001 Pet Trng Uyên Triệu  
04/06/2001 Trần Văn Luân  
16/06/2001 Jos Phạm Bá Thiệu  
28/06/2001 Maria Bùi Thị Từ  
10/06/2003 Antôn Ninh Ngọc Khánh Quỳnh  
05/06/2004 Đôminicô Ng. Văn Khánh  
09/06/2004 Nguyễn Chế Tất  
18/06/2004 Anthony Nguyễn Minh Đoàn  
15/6/2006 Đôminicô Đình Ngọc Thành

**VĂN PHÒNG LUẬT SƯ**  
**Kyle B. Dukelow, D.C**  
 Sony Do phụ tá luật sư  
 6007 NE Stanton & Sandy, Portland, OR 97213  
 (503) 288-1992 (24/24)  
 1800-378-2842  
 Tai nạn xe cộ, DUI, Di chúc, Trộm cắp...  
 Tham khảo miễn phí

**VĂN PHÒNG LUẬT SƯ**  
**Trần Hữu Thành**  
**PORTLAND OFFICE**  
 10121 SE Sunnyside RD Site 300  
 Clackamas OR 97015  
 Tel: (503) 658-6644 www.thtranlaw.com  
 BỒI THƯỜNG TAI NẠN CÁ NHÂN DỊCH VỤ ĐI TRÚ  
 Luật sư hữu thế tại Washington & Oregon  
 Trên 14 năm phục vụ quý đồng hương  
 (Xin dâng 10% lợi nhuận cho Giáo Xứ)

**VĂN PHÒNG LUẬT SƯ**  
**THOMAS W. NAWALANY**  
**LIEM BUI & TRUNG BUI**  
 6533 NE SANDY Blvd Portland O.R 97213  
 Bên cạnh Thanh Thảo Market  
 Bồi thường thương tích cá nhân, Tai nạn xe cộ  
 (503) 287-2266 (24/24)  
 Tham khảo miễn phí

**LUẬT SƯ**  
**LÊ THIÊN KIM**  
**CHUYÊN LUẬT DI TRÚ**  
 503-517-0054  
 LE IMMIGRATION LAW, LLC  
 www.leimmigrationlaw.com

**GLISAN DENTAL**  
**TÂN PHẠM, DMD**  
**PETER GIANG VŨ, DMD**  
 7990 NE Glisan St Portland O.R 97213  
 503-208-2220  
 Bác sĩ nhiều năm kinh nghiệm  
 Phòng khám mới, khang trang, thiết bị hiện đại  
 Nhận các loại bảo hiểm tư nhân & chính phủ  
**ĐẶC BIỆT**; \$19 Limited exam cho bệnh nhân  
 không có bảo hiểm  
 "Hãy để chúng tôi chăm sóc cho nụ cười của bạn"

**CT AUTO BODY**  
 827 SE 82nd Ave. 97216  
 Tel# (503) 252-3559  
**Với nhóm thợ chuyên nghiệp và kinh nghiệm**  
**Chuyên làm đồng - Sơn - Sửa tất cả các loại xe**  
**Uy tín - Thành thật**

**POWELL CHIROPRACTIC CLINIC**  
 8001 SE POWELL Blvd suite H,  
 Portland O,R 97206  
 (ngay food4less center)  
 (503) 772-3174 hay (503) 515-2842  
 Bác Sĩ **KENT ACHTYES, D.C**  
 Chuyên Trị :  
 Tai nạn xe cộ, Lao động

**Accident Care Specialist**  
**Trung Tâm Điều trị**  
**Thương Tích Tai Nạn**  
  
 PORTLAND OFFICE Tel: (503) 771-5555  
 BEAVERTON OFFICE (503) 574-2222  
 (Division ST&89AVE) (SW Canyon RD&117TH)  
**DR. ALEXIS LEE D. C**  
 Chiropractic Physician

**VĂN PHÒNG NHA KHOA**  
**PACIFIC DENTAL CARE, P.C.**  
 1102 NE 82nd Ave. PORTLAND  
 (Đối diện Chợ Saigon) - (503) 408-8927  
 Nha Khoa Gia Đình - Nha Khoa Thẩm Mỹ  
 Niềng răng (Braces) - Invisalign  
 BS Nha Khoa:  
**Christine Vương Bích Ngọc, DDS**  
 với sự công tác của các Bác Sĩ  
 Nha Khoa và Hygienists

**TRAN AIR**  
 Heating & Airconditioning  
 Licensed-Bonded-Insured  
 503-516-7907  
**HẢI TRẦN**  
 KINH NGHIỆM VÀ UY TÍN

**ACCIDENT & WELLNESS**  
**CHIROPRACTIC**  
**Dr. Thungia Lina Tran, DC**  
 Chuyên trị thương tích do  
 tai nạn xe cộ, lao động, thể thao  
 Đau cổ, Đau lưng,  
 Nhức đầu, Tê tay / chân  
 (503) 992-6080  
 6035 SW 185th Ave. Aloha, OR

\* Nhà & Xe  
 \* Nhân Thọ  
 \* Thương Mại  
 \* Financial Advisor  
  
**NHẬT NGUYỄN**  
 (503) 351 - 1500  
 8120 NE Fremont St, Portland, OR 97213  


**Mc Đám Cưới**  
 Cháo vát linh động.  
 Mọi thủ tục được dùng trong các  
 công việc từ thiện.  
 Xin Liên Lạc:  
**NHẬT NGUYỄN**  
 (503) 351-1500

**Bánh Tét Miền Trung**  
 Đặc biệt thơm ngon  
 503 - 998 - 2735  
 971 - 269 - 6744  
 Thủy Nguyễn

**HIGHLIGHTT**  
**AUTTO BODY**  
 Chuyên Sơn Sửa Làm Đồng  
 Các Loại Xe  
 Nhiều năm Kinh Nghiệm và Uy Tín  
 503-252-4845  
 11109 SE Division St. 97266

Chuyên lo thủ tục vay mượn  
 tiền mua nhà hay tái tài trợ.  
 Giúp quý vị xin tiền GRANT  
 để mua nhà lần đầu.  
**Uyên Nguyễn**  
 Senior Loan Officer  
 Cell: 503-997-9571  
 MLO-129812  


Đảm Trách Dịch Vụ  
 Mua Bán Nhà Cửa và  
 Commercial.  
 Chuyên Môn Thương  
 Lượng **Dịch Vụ Nhà**  
**Short-Sales**  
 Tel: 503-804-4284  
**PHILLIP PHAN**  
 & FILFANS ASSOCIATES

**HÙNG Q. LẠ**  
 2858 NE Sandy Blvd  
 Portland, OR. 97232  
  
 Giảm giá đến 40%  
 cho bảo hiểm xe và nhà

**BẢO HIỂM CÁC LOẠI**  
 Bảo Hiểm Quý Vị Tăng Giá?  
 Chúng tôi giúp quý vị tìm giá  
 bảo hiểm rẻ nhất, vì chúng  
 tôi đại diện trên 20 hãng bảo  
 hiểm. Phục vụ, ân cần, kín  
 đáo và hiệu quả!  
 Xin Gọi Ngay  
**Bosco Đặng**  
 (503) 888-5212

**VĂN PHÒNG KHAI THUẾ**  
**RICHARD'S TAX SERVICE**  
 2850 SE 82nd Ste#30C, 97220  
 (Bên Trong Chợ Fubon)  
 Tel: 503-777-2483 or 503-777-6502  
 \* Khai Thuế cá nhân & thương mại.  
 \* Nhận làm W-2, 1099 Misc, payroll  
 \* Nhận đại diện trong các vụ Audit  
 trước IRS.  
**RICHARD V NGUYEN, EA., LTC**  
**KINH NGHIỆM - UY TÍN**

**R.C. CONSTRUCTIONS**  
 Chuyên tân trang, thiết kế xây dựng:  
 Nhà ở, nhà mướn, cơ sở thương mại,  
 tiệm nail, nhà hàng, v.v...  
 Định giá miễn phí. Xin liên lạc:  
**Thanh Nguyễn**  
 503-319-3801  
 Licensed-Bonded-Insured OR & WA.

**Knights of Columbus**  
**INSURANCE**  
**CHƯƠNG TRÌNH DÀNH RIÊNG**  
**CHO NGƯỜI CÔNG GIÁO VỚI GIÁ**  
**ĐẶC BIỆT:**  
**Bảo hiểm nhân thọ Life Insurance**  
 \*Chương trình hưu trí-Retirement Income  
 \*Chương trình chăm sóc dài hạn - Long  
 Term Care \*Chương trình để dành ít  
 nhất là 3% tiền lãi - Annuity  
 \*Lợi tức cho người tàn tật -  
 Disability Income  
 \*Và nhiều chương trình bảo hiểm  
 khác cho người Công Giáo  
**Hãy Gọi Ngay Để Hưởng Những**  
**Quyền Lợi Ngày**  
**FIELD AGENT: YOUNG TRAN**  
 Phone: 503-875-8715  
 FAX: 800- 438-3124  
 Email: young.tran@kofc.com

**TOP & GREEN INC.**  
 - Construction  
 - Landscape  
 \* Design - Installation.  
 \* Build & Remodel  
 Commercial & Residence  
 Licenced-Insured-Bonded  
 OR - WA  
 (503) 635 - 5599  
 (360) 721 - 4499

  
 Chuyên lo mọi thủ tục  
 liên quan đến địa ốc.  
 Cell : 503 341-6937  
**Chuyên nghiệp tận**  
**tâm kín đáo.**  
**DŨNG NGUYỄN**

**RESIDENTIAL & COMMERCIAL**  
**Thủ tục vay nợ dễ**  
**dàng nhanh chóng.**  
 (503) 515-5842  
**TONY PHẠM**  
**LOAN OFFICER**

**TRAN PHARMACY**  
 7816 NE SANDY Blvd  
 PORTLAND O.R 97213  
 Ph : 971-244-1100  
 Fax : 971-244-1101  
 Giờ mở cửa: Thứ Hai-Sáu 10:00am-6:00pm  
 Thứ Năm 11:00am-5:00pm  
 Thứ Bảy 10:00am-2:00pm  
 Chủ Nhật - Ngày Lễ : Nghỉ



# Family Scrip Pre-Order Form

Name: \_\_\_\_\_ Customer Phone # & Email Address: \_\_\_\_\_ Note: \_\_\_\_\_

Check # \_\_\_\_\_ Order Date \_\_\_\_\_ Needed By Date \_\_\_\_\_

| GAS (XANG)                                 | %      | QTY | Total |
|--|--------|-----|-------|
| 76 Gas \$25.00                             | 1.50%  |     | \$    |
| ARCO \$100.00                              | 1.50%  |     | \$    |
| ARCO \$50.00                               | 1.50%  |     | \$    |
| ARCO \$250.00                              | 2.50%  |     | \$    |
| Chevron \$50.00                            | 1.50%  |     | \$    |
| Chevron \$100.00                           | 1.50%  |     | \$    |
| Chevron \$250.00                           | 2.50%  |     | \$    |
| Shell \$25.00                              | 2.50%  |     | \$    |
| Shell \$50.00                              | 2.50%  |     | \$    |
| Shell \$100.00                             | 2.50%  |     | \$    |
| Texaco \$50.00                             | 1.50%  |     | \$    |
| Texaco \$100.00                            | 1.50%  |     | \$    |
| Texaco \$250.00                            | 2.50%  |     | \$    |
| <b>GROCERY(TAP HOA &amp; THUC PHAM)</b>    |        |     |       |
| Hong Phat Market \$25                      | 10.00% | QTY | Total |
| Thanh Thao Market \$25                     | 10.00% |     | \$    |
| Albertsons \$25.00                         | 4.00%  |     | \$    |
| Albertsons \$100.00                        | 4.00%  |     | \$    |
| Fred Meyer \$20                            | 5.00%  |     | \$    |
| Fred Meyer \$50                            | 5.00%  |     | \$    |
| Fred Meyer \$100                           | 5.00%  |     | \$    |
| Safeway \$25.00                            | 4.00%  |     | \$    |
| Safeway \$100.00                           | 4.00%  |     | \$    |
| <b>RETAIL / DEPARTMENT STORE (QUAN AO)</b> |        |     |       |
| JCPenney \$25.00                           | 5.00%  | QTY | Total |
| JCPenney \$100.00                          | 5.00%  |     | \$    |
| Kmart \$25.00                              | 4.00%  |     | \$    |
| Kmart \$50.00                              | 4.00%  |     | \$    |
| Kohl's \$25.00                             | 4.00%  |     | \$    |
| Kohl's \$100.00                            | 4.00%  |     | \$    |
| L.L.Bean \$25.00                           | 15.00% |     | \$    |
| L.L.Bean \$100.00                          | 15.00% |     | \$    |
| Lands End Kids \$100.00                    | 16.00% |     | \$    |
| Macy's \$25.00                             | 10.00% |     | \$    |
| Macy's \$100.00                            | 10.00% |     | \$    |
| Marshalls \$25.00                          | 7.00%  |     | \$    |
| Marshalls \$100.00                         | 7.00%  |     | \$    |
| Men's Warehouse \$25.00                    | 8.00%  |     | \$    |
| Nike \$25.00                               | 12.00% |     | \$    |
| Old Navy \$25.00                           | 14.00% |     | \$    |
| Ross Dress for Less \$25.00                | 8.00%  |     | \$    |
| Sears \$25.00                              | 4.00%  |     | \$    |
| Sears \$100.00                             | 4.00%  |     | \$    |
| Sears \$250.00                             | 4.00%  |     | \$    |
| T.J. Maxx \$25.00                          | 7.00%  |     | \$    |
| T.J. Maxx \$100.00                         | 7.00%  |     | \$    |
| Target \$25.00                             | 2.00%  |     | \$    |
| Target \$100.00                            | 2.00%  |     | \$    |
| Toys-R-Us \$20.00                          | 1.50%  |     | \$    |
| Wal-Mart \$25.00                           | 2.00%  |     | \$    |
| Wal-Mart \$100.00                          | 2.00%  |     | \$    |
| Wal-Mart \$250.00                          | 2.00%  |     | \$    |

| RESTAURANT(HA HANG)                               | %        | QTY | Total |
|---|----------|-----|-------|
| Applebee's \$25.00                                | 8.00%    |     | \$    |
| Applebee's \$50.00                                | 8.00%    |     | \$    |
| Baja Fresh \$25.00                                | 7.00%    |     | \$    |
| Burger King \$10.00                               | 4.00%    |     | \$    |
| Carl's Jr. \$10.00                                | 5.00%    |     | \$    |
| Cheesecake Factory \$25.00                        | 5.00%    |     | \$    |
| Chipotle Mexican Grill \$10.00                    | 10.00%   |     | \$    |
| Denny's \$10.00                                   | 7.00%    |     | \$    |
| Dominio's Pizza \$10.00                           | 8.00%    |     | \$    |
| HiOP \$25.00                                      | 8.00%    |     | \$    |
| Jack In the Box \$10.00                           | 4.00%    |     | \$    |
| KFC \$5.00  | 8.00%    |     | \$    |
| Panera Bread \$25.00                              | 9.00%    |     | \$    |
| Pizza Hut (Noi AK or HI) \$10.00                  | 8.00%    |     | \$    |
| Quiznos \$10.00                                   | 10.00%   |     | \$    |
| Subway \$10.00                                    | 3.00%    |     | \$    |
| Wendy's \$10.00                                   | 4.00%    |     | \$    |
| <b>ENTERTAINMENT / TRAVEL(GIAI TRI / DU LICH)</b> |          |     |       |
| ASIA Tour Travel /Kim Xuyen Pham                  | 1.50%    | QTY | Total |
| Avis Car Rental \$50.00                           | 8.00%    |     | \$    |
| Budget Car Rental \$50.00                         | 8.00%    |     | \$    |
| American Airlines \$100.00                        | 8.00%    |     | \$    |
| American Airlines \$250.00                        | 8.00%    |     | \$    |
| Carnival Cruise Lines \$100.00                    | 8.00%    |     | \$    |
| Comfort Inn \$50.00                               | 4.00%    |     | \$    |
| Comfort Suites \$100.00                           | 4.00%    |     | \$    |
| Courtyard by Marriott \$100.00                    | 8.00%    |     | \$    |
| Econo Lodge \$100.00                              | 4.00%    |     | \$    |
| Hyatt Hotels \$100.00                             | 9.00%    |     | \$    |
| Marriott Hotels & Resorts \$100.00                | 8.00%    |     | \$    |
| Quality Inn \$100.00                              | 4.00%    |     | \$    |
| Disney \$100.00                                   | 2.00%    |     | \$    |
| Regal Entertainment Group \$25.00                 | 8.00%    |     | \$    |
| <b>AUTOMOTIVE(PHU TUNG XE)</b>                    |          |     |       |
| AutoZone \$25.00                                  | 8.00%    | QTY | Total |
| Jiffy Lube \$30.00                                | **11.00% |     | \$    |
| Sears Auto Service Center \$25.00                 | 4.00%    |     | \$    |
| Sears Auto Service Center \$100.00                | 4.00%    |     | \$    |
| Sears Auto Service Center \$250.00                | 4.00%    |     | \$    |

| SPECIALTY STORES(CUA HANG KHAC) | %      | QTY | Total |
|---------------------------------|--------|-----|-------|
| Home Depot \$25.00              | 4.00%  |     | \$    |
| Home Depot \$100.00             | 4.00%  |     | \$    |
| Home Depot \$500.00             | 4.00%  |     | \$    |
| Lowe's \$25.00                  | 4.00%  |     | \$    |
| Lowe's \$100.00                 | 4.00%  |     | \$    |
| Lowe's \$500.00                 | 4.00%  |     | \$    |
| Ace Hardware \$25.00            | 4.00%  |     | \$    |
| Amazon.com \$25.00              | 4.00%  |     | \$    |
| Bathes-R-Us \$20.00             | 1.50%  |     | \$    |
| Banana Republic \$25.00         | 14.00% |     | \$    |
| Bed Bath & Beyond \$25.00       | 7.00%  |     | \$    |
| Bed Bath & Beyond \$100.00      | 7.00%  |     | \$    |
| Best Buy \$25.00                | 3.00%  |     | \$    |
| Best Buy \$100.00               | 3.00%  |     | \$    |
| Big 5 Sporting Goods \$25.00    | 8.00%  |     | \$    |
| Burlington Coat Factory \$25.00 | 8.00%  |     | \$    |
| Chuck E. Cheese \$10.00         | 8.00%  |     | \$    |
| Dell Computer \$100.00          | 4.00%  |     | \$    |
| Dick's Sporting Goods \$25.00   | 8.00%  |     | \$    |
| Fisherman's Wharf \$25.00       | 9.00%  |     | \$    |
| Fisherman's Wharf \$100.00      | 9.00%  |     | \$    |
| Foot Locker \$25.00             | 9.00%  |     | \$    |
| Gap \$25.00                     | 14.00% |     | \$    |
| GNC \$25.00                     | 8.00%  |     | \$    |
| Gymboree \$25.00                | 13.00% |     | \$    |
| ITunes@ \$15.00                 | 5.00%  |     | \$    |
| ITunes@ \$25.00                 | 5.00%  |     | \$    |
| J Crew \$25.00                  | 13.00% |     | \$    |
| Michaels \$25.00                | 4.00%  |     | \$    |
| Office Depot \$25.00            | 4.00%  |     | \$    |
| Office Depot \$100.00           | 4.00%  |     | \$    |
| Office Max \$25.00              | 5.00%  |     | \$    |
| Office Max \$100.00             | 5.00%  |     | \$    |
| Papa John's Pizza \$10.00       | 8.00%  |     | \$    |
| Papa John's Pizza \$10.00       | 8.00%  |     | \$    |
| Payless Shoes \$20.00           | 13.00% |     | \$    |
| Pet Smart \$25.00               | 4.00%  |     | \$    |
| Pier 1 Imports \$25.00          | 9.00%  |     | \$    |
| Pottery Barn \$100.00           | 8.00%  |     | \$    |
| Pottery Barn Kids \$100.00      | 8.00%  |     | \$    |
| Rite Aid \$25.00                | 4.00%  |     | \$    |
| Sally Beauty Supply \$25.00     | 12.00% |     | \$    |
| Sam's Club \$25.00              | 2.00%  |     | \$    |
| Sam's Club \$100.00             | 2.00%  |     | \$    |
| Sports Authority \$100.00       | 8.00%  |     | \$    |
| Staples \$25.00                 | 5.00%  |     | \$    |
| Staples \$100.00                | 5.00%  |     | \$    |
| Starbucks \$10.00               | 7.00%  |     | \$    |
| Starbucks \$25.00               | 7.00%  |     | \$    |
| Supercuts \$25.00               | 8.00%  |     | \$    |
| Walgreens \$25.00               | 6.00%  |     | \$    |
| Walgreens \$100.00              | 6.00%  |     | \$    |

**TOTAL all Columns= \$**

Make Check Payable To/Check ghi tên:  
*Our Lady of LaVang Parish*

*"Thank you for supporting Our Lady OfLaVang Parish"*

\*\* Xin trở lại VPGX vào Chúa Nhật tuần sau để nhận THE MUA SÂM (SCRIP cards) mà quý vị đã mua. Mọi thắc mắc xin liên lạc với anh Hải Đỗ (503-866-9401) hoặc anh Phillip Phan (503-804-4284).



**GIÁO XỨ ĐỨC MẸ LA VANG - OUR LADY OF LA VANG PARISH**  
TRUNG TÂM MỤC VỤ ĐÔNG NAM Á - SOUTHEAST ASIAN VICARIATE

5404 NE Alameda Dr. Portland, Oregon 97213 - Phone: 503-249-5892 - Fax: 503-249-1776



Những Cửa Tiệm Tham Gia /  
Retailers Participation

Xăng / Gas



GROCERY (TẠP HÓA & THỰC PHẨM)

Hong Phat Market & Thanh Thao Market



Department Stores/ Quần áo



RESTAURANTS / NHÀ HÀNG



SPECIALTY STORES / CỬA HÀNG KHÁC



**GIÁO XỨ CẦN QUÝ GIÁO DÂN!!!**  
**WE NEED YOUR HELP!!!!**

Kính chào quý giáo dân, scripnow!

Hàng tuần mỗi gia đình chúng ta thường phải chi tiêu một ngân khoản khá lớn, cho những nhu cầu mua sắm cần thiết như thức ăn, đồ xăng, quần áo, sửa nhà cửa hoặc đi ăn nhà hàng. Đôi khi số tiền chi tiêu có thể lên đến \$500 mỗi tuần. Với những chi tiêu hàng tuần đó, nếu biết cách chúng ta sẽ giúp Giáo Xứ để gây quỹ, trung bình khoảng \$15 một tuần mỗi gia đình. Thừa bằng cách nào? Bằng cách dùng THE MUA SẮM (SCRIP) từ Giáo Xứ khi chi tiêu, thay vì chúng ta trả tiền mặt hay dùng thẻ tín dụng!

Chi qua cách dùng THE MUA SẮM (SCRIP) để chi tiêu cho những nhu cầu hàng tuần, chúng ta đã cùng nhau góp phần gây quỹ dài hạn, giúp Giáo Xứ phân tài chính trong việc bảo trì, xây dựng và những phát triển tương lai. Điều hay là chúng ta đóng góp mà không tốn thêm đồng nào cả! Đặc biệt nữa là khi dùng THE MUA SẮM (SCRIP) chúng ta tránh được vấn đề bị ăn trộm tên tuổi hay chi tiết cá nhân (identity theft), đã thường xảy ra khi dùng thẻ tín dụng. Hàng trăm cửa tiệm danh tiếng trên nước Mỹ đã đồng ý ủng hộ phần lời để giúp Giáo Xứ chúng ta gây quỹ. Giáo xứ kêu gọi toàn thể quý giáo dân hãy tích cực ủng hộ và tham gia chương trình THE MUA SẮM (SCRIP Program) để giáo xứ chúng ta luôn mãi là mái ấm cho toàn giáo dân!



Thí dụ:

|   |  |
|---|--|
| Thức ăn (food)                          | \$100/ mỗi tuần  |
| Sắm quần áo & giặt ủi                   | \$35/ mỗi tuần   |
| Đồ xăng (Gas)                           | \$25/ mỗi tuần   |
| Sửa nhà, hoặc là đi ăn nhà hàng và vv.. | \$50/ mỗi tuần   |
| Tổng Cộng:                              | \$210/ mỗi tuần x 52 tuần = \$10,920 / năm.  |
|   | * Trung Bình các chợ cho là 3% (\$210 x 3%) = \$6.3 / tuần x 52 tuần = \$327.60 / năm. |

**Giáo Xứ Đức Mẹ La Vang Sẽ Được:**

- 10 GD x \$6.30/ mỗi tuần x 52 tuần = \$3,276 / năm.
  - 50 GD x \$6.30/ mỗi tuần x 52 tuần = \$16,380 / năm.
  - 500 GD x \$6.30/ mỗi tuần x 52 tuần = \$163,800/ năm.
- \*Trong Giáo Xứ Đức Mẹ La Vang của chúng ta có trung bình 800 GD\*
- 800 GD x \$6.30/ mỗi tuần x 52 tuần = **\$262,080 / năm**



**Dự Án Bảo Trì, Xây Dựng Cửa Giáo Xứ**  
**Đức Mẹ La Vang**

1. Tiền đóng cho địa phận hàng năm là \$42,000 mỗi năm trong vòng 5 năm tới, dự tính là \$210,000.00.
2. Thay hết tất cả cửa sổ (windows) và màn cửa trong trường học (school building), dự tính là \$120,000.00.
3. Tu sửa lại vách tường phía bên đường Sandy và làm lại hàng rào mới, dự tính là \$35,000.00.