



Chúa Nhật 19 thường niên Ngày 12-8-2012 Năm B

PHỤC VỤ DÂN CHÚA

Các Linh Mục:

Đại Diện Đức Tổng Giám Mục và Chánh Xứ:

LM Bartôlômêô Phạm Hữu Đạt, SDD

Phó Xứ: LM. Phêrô Nguyễn Ngọc Rang, SDD

LM. Phêrô Đoàn Hoàng Khôi Anh, SDD

Các Nữ Tu Dòng Mến Thánh Giá Đà Lạt,

Miền Portland, Oregon

Sơ Phụ Trách Maria Nguyễn Thị Trinh, MTG

Hội Đồng Mục Vụ:

Chủ Tịch Hội Đồng Mục Vụ

Ông Phạm Hoàng Ân & các Thành Viên

Hưu Dưỡng

Msgr. Giacôbê Phạm Văn Ninh, *Nguyên Chánh Xứ*

LM. Giuse Nguyễn Đức Hậu, *Nguyên Phó Xứ*

Chương Trình Mục Vụ

Thánh Lễ Chúa Nhật - Mùa Hè

5:30pm Thứ Bảy: Đọc Kinh Kính Đức Mẹ HCG

6:00pm Chiều Thứ Bảy **Lễ 1** (Nhà Thờ Lớn)

6:00pm Chiều Thứ Bảy **Lễ 2**-Giới Trẻ (Nhà Nguyễn)

7:00am Lễ 3 (Nhà Thờ Lớn)

9:00am Lễ 4 (Nhà Thờ Lớn)

11:00am Lễ 5 (Nhà Thờ Lớn)

1:00pm Lễ 6 Lễ Lào (Nhà Nguyễn)

5:00pm Lễ 7 CĐ Anrê Dũng-Lạc

Lễ Đoàn LMĐT (Tuần thứ I): 9:00 am Nhà Thờ Lớn

Lễ CT TTHN (Tuần thứ III): 9:00 am Nhà Thờ Lớn

Lễ Hội CBMCG (Thứ 7 đầu tháng) 6:00 pm Nhà Thờ Lớn

Ngày Thường:

7:30 am: Thánh Lễ

5:30 pm: Đọc kinh

6:00 pm: Thánh Lễ

Chầu Thánh Thể ngày Thứ Sáu:

12:00 pm: Thánh Lễ, Chầu; **5:30 pm:** Chầu chung

Giải Tội:

Thứ Hai Tới Thứ Năm: **5:30-6:00pm**

Thứ Sáu và Thứ Bảy: **5:15-6:00pm**

Rửa Tội:

4:30 pm: Thứ Bảy Đầu Tháng (Nhà Nguyễn)

(Ghi danh trước 3 tuần)

Hôn Phối *(Ghi danh trước 6 tháng)*

Xức Dầu

971-506-6019 *(Để lời nhắn)*

Thăm Viếng Bệnh Nhân: 503-515-9542

Website: www.gxlavangoregon.com

Trường Giáo Lý & Việt Ngữ

Chúa Nhật: 9:00am - 2:00pm

Lịch Công Giáo Tuần Này

Chúa Nhật 12/8: Chúa nhật 19 thường niên-

Thứ hai 13/8: Th. Pontianô, và Th. Hippôlitô

Thứ ba 14/8: Th. Maximillian Kolbe, LMTĐ

Thứ tư 15/8: Đức Mẹ Hồn Xác Lên Trời - Lễ Buộc

Thứ năm 16/8: Th. Têphanô Hung Gia Lợi

Thứ Sáu 17/8: thường niên

Thứ Bảy 18/8: thường niên

Chúa Nhật 19/8: Chúa nhật 20 thường niên

“Anh em hãy sống trong tình thương, như Đức Kitô đã sống”.

MỞ RỘNG LÒNG RA

Sau khi lật đổ nhà độc tài Marcos, dân chúng Phi Luật Tân đã lũ lượt kéo nhau đi xem dinh tổng thống, nơi mà hai ông bà Marcos đã sống đế vương trong hơn 20 năm. Nhiều người đã dờ khóc dờ cười sau khi tận mắt nhìn thấy cảnh giàu sang vương giả của cặp vợ chồng bạo Chúa.

Nhiều người đã bùng mặt khóc khi đứng trước cuộc sống xa xỉ của bà Marcos và tưởng nghĩ đến không biết bao nhiêu người đói khát, không cửa không nhà.

Dinh Tổng thống đã trở thành một bảo tàng viện, không phải để cất dấu những báu vật của quốc gia, nhưng để trưng bày tội ác và lòng tham của con người, Người dân Phi sẽ muôn đời ghi nhớ sự nhục nhã ấy.

Tự nó giàu sang không là một tội ác, chỉ có tiền của thu tích một cách phi pháp mới làm cho con người ra xấu xa. Nhưng cho dù có làm giàu một cách lương thiện, nếu lòng người trở nên chai đá, đứng dưng trước sự đói khổ, thiếu thốn của những người chung quanh, thái độ đó cũng không kém một tội ác.

Người giàu có trong Tin Mừng Luca đã bị trầm luân chỉ vì ông đã nhắm mắt làm ngơ trước người hành khất Lazarô ngày ngày lê lét trước cửa nhà ông. Muốn trở nên Bánh Sự Sống cho nhân loại, Chúa Kitô đã bị nghiền tán và xay nát. Chúng ta ăn Bánh Sự Sống ấy mà không muốn có một hy sinh nào cho anh em sao? Chúng ta đón nhận Bánh của Tình Yêu, nhưng lại không muốn chia sẻ tình yêu sao?

Lạy Chúa, Chúa đã yêu thương con vô bờ, Chúa không muốn con giữ lại cho riêng mình, nhưng là chia sẻ tình yêu ấy cho mọi người chung quanh. Xin cho con luôn biết mở rộng bàn tay để chia sẻ, vì con tin rằng Chúa luôn hiện diện trong anh em con. Amen.

Ý Lễ Trong Tuần

THỨ SÁU NGÀY 10 THÁNG 8, 2012
Giuse Phạm Viêm, Lynh Hà
Giuse, **Mồ côi** Nhan Le
LH Anna Vien Vu
Maria, Joseph (Mới qua đời) Đào Ngọc Mỹ
Phêrô GD Thiên Hương, GD Nguyễn
Phêrô, Phaolô Trí + Thanh
Phêrô, Simon GD Nguyễn Lộc

THỨ BẢY NGÀY 11 THÁNG 8, 2012
CÁC ÂN NHÂN GIÁO XỨ - SỐNG HAY ĐÃ MẤT
Anna GD Hải Hiền
Anton, Như ý Nguyen Tam
CLH, Tạ ơn, Bình an Đậu
Đôminicô Phạm Viêm
Gioan Baotixita, Giuse, Tiên nhân
GD Tuân Hoa
Giuse Kỳ Tước
Giuse, **Mồ côi** Nhan Le
LH Anna Vien Vu
LH Trần Thị Được 1 Người
Maria V V Thư
Phêrô GD Nguyễn
Phêrô, Maria 1 Người
Phêrô, Phaolô Trí + Thanh
Phêrô, Simon GD Nguyễn Lộc
Tômasô, Maria Anh Tuyết

CHÚA NHẬT NGÀY 12 THÁNG 8, 2012
TOÀN THỂ DÂN CHÚA
Agnes Nguyen Vinh
Anna (Lê Giỗ) Trần Công Châu
Anton, Madalêna, Phêrô, Anna,

Phaolô, CLH, Tạ ơn 1 Người
Benêditô, Maria Lê Bưởi
Bình an GD Nguyễn An, Tuyết
Bình an GD Nguyễn Vũ
Đôminicô, Rôsa, Maria Bang Long
Giuse (Mới qua đời) GD Linh Xuân
Giuse, **Mồ côi** Nhan Le
Inhaxiô GD Hải Hiền
LH Anna Vien Vu
Lucia Maria Catarina Duyen
Maria GD Phước Vân
Maria Madalêna (Mới qua đời) GD Nguyễn Lai
Mồ côi Nguyễn Minh Đính
Mồ côi, Tiên nhân Nguyễn Diệp
Như ý GD Khương, 1 Người
ÔB Nội Ngoại Nguyễn Minh Đính
Phêrô GD Nguyễn, Phạm Viêm
Phêrô, Phaolô Trí + Thanh
Phêrô, Simon GD Nguyễn Lộc
Tạ ơn Kỳ Tước
Têrêsa GD Khánh Trang
Tổ Tiên, **Mồ côi** QV
Tôma Bang Long

THỨ HAI NGÀY 13 THÁNG 8, 2012
Bình an, Như ý Phú Như
Giuse, **Mồ côi** Nhan Le
Lễ Bồn Mạ Nhóm Nhóm Tôn
Vương Đức Mẹ Hồn Xác Lên Trời
LH Anna Vien Vu
Phêrô GD Nguyễn
Phêrô, Simon GD Nguyễn Lộc

THỨ BA NGÀY 14 THÁNG 8, 2012
Giuse, **Mồ côi** Nhan Le
LH Anna Vien Vu
Phêrô GD Nguyễn
Phêrô, Simon GD Nguyễn Lộc

THỨ TƯ NGÀY 15 THÁNG 8, 2012
Anna GD Xuân
Giuse, **Mồ côi** Nhan Le
LH Anna Vien Vu
Phêrô GD Nguyễn
Phêrô (Lê Giỗ) Nguyễn Tạo
Phêrô, Simon GD Nguyễn Lộc
Tạ ơn Thánh gia, Bình an GD Bà Phạm Thị Xuân
Tạ ơn, Bình an GD Lộc + Trang

THỨ NĂM NGÀY 16 THÁNG 8, 2012
Giuse, **Mồ côi** Nhan Le
LH Anna Vien Vu
Phêrô GD Nguyễn
Phêrô, Simon GD Nguyễn Lộc
Tạ ơn GD Mai Ngọc Vinh

THỨ SÁU NGÀY 17 THÁNG 8, 2012
Augustinô Gia đình
Augustinô Phạm Viêm
Giuse, **Mồ côi** Nhan Le
Giuse, Như ý 1 Người
LH Anna Vien Vu
Phêrô GD Nguyễn
Phêrô, Simon GD Nguyễn Lộc
Tiên nhân, **Mồ côi** GD Mai Ngọc Vinh

PHÚC ÂM

(Ga 6, 41-52)

Khi ấy, những người Do-thái kêu trách Chúa Giêsu, vì Người đã phán rằng: “Ta là bánh hằng sống bởi trời mà xuống”. Họ nói: “Chớ thì ông này chẳng phải là Giêsu, con ông Giuse sao? Chúng ta đều biết rõ cha mẹ của ông. Vậy làm sao ông lại nói: ‘Ta bởi trời mà xuống’”.

Chúa Giêsu trả lời cùng họ rằng: “Các người chớ thì thầm với nhau. Không ai đến được với Ta nếu Cha, là Đấng sai Ta, không lôi kéo kẻ ấy, và Ta, Ta sẽ cho họ sống lại trong ngày sau hết. Trong sách các tiên tri có chép rằng: ‘Mọi người sẽ được Thiên Chúa dạy bảo’. Ai nghe lời giáo hoá của Cha, thì đến với Ta. Không một ai đã xem thấy Cha, trừ Đấng bởi Thiên Chúa mà ra, Đấng ấy đã thấy Cha. Thật, Ta bảo thật các người: Ai tin vào Ta thì có sự sống đời đời.

“Ta là bánh ban sự sống. Cha ông các người đã ăn manna trong sa mạc và đã chết. Đây là bánh bởi trời xuống, để ai ăn bánh này thì khỏi chết. Ta là bánh hằng sống từ trời xuống. Ai ăn bánh này, sẽ sống đời đời. Và bánh Ta sẽ ban, chính là thịt Ta, để cho thể gian được sống”.

GOSPEL

(Jn 6, 41-52)

The Jews murmured about Jesus because he said, “I am the bread that came down from heaven,” and they said, “Is this not Jesus, the son of Joseph? Do we not know his father and mother? Then how can he say, ‘I have come down from heaven?’”

Jesus answered and said to them, “Stop murmuring among yourselves. No one can come to me unless the Father who sent me draw him, and I will raise him on the last day. It is written in the prophets: They shall all be taught by God. Everyone who listens to my Father and learns from him comes to me. Not that anyone has seen the Father except the one who is from God; he has seen the Father. Amen, amen, I say to you, whoever believes has eternal life.

I am the bread of life. Your ancestors ate the manna in the desert, but they died; this is the bread that comes down from heaven so that one may eat it and not die. I am the living bread that came down from heaven; whoever eats this bread will live forever; and the bread that I will give is my flesh for the life of the world.”



Chúa Nhật 19 Quanh Năm-B

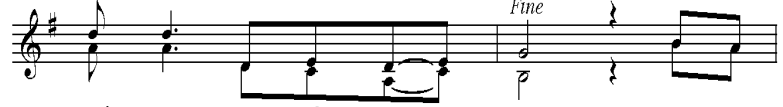
Thánh Vịnh 33

Khoan thai

Xuân Minh



DK. Các bạn hãy ném thử và hãy nhìn coi, cho



biết Chúa thiện hảo nhường bao.

1. Tôi chúc
2. Hỡi các
3. Hãy hưởng
4. Các Thiên

Hãy Đến Tung Hô

Trọng Linh



DK. Hãy đến tung hô Chúa reo mừng Đấng cứu thoát ta. Nào



cùng đến trước thiên nhan. Nào cùng đến trước thiên nhan, Dâng



lời cảm tạ và tung hô Chúa.

1. Chúa là nguồn quang vinh tâm trí
2. Tiếng lòng giờ đây vang lên thiết
3. Hãy vào cùng khiêm cung dâng tiến



1. con. Sáng soi con đường thế gian mịt mù. Dịu con tiến
2. tha. Ngát thơm như làn khói hương cao vời. Cùng chung với
3. lên. Tấm thân với lòng mến yêu chân thành. Dù cho sóng



1. bước về nơi ước mong. Dẫu ngàn nguy khó rắc gieo trên đường.
2. đất trời muôn tiếng ca. Chúc tụng danh Chúa đến muôn muôn đời.
3. gió tràn lan tư bề. Vững niềm tin kính Chúa muôn nhân lành.



tụng Thiên Chúa trong mọi — lúc. Miệng lưỡi
bạn, cùng tôi ca ngợi — Chúa. Cùng xướng
về Thiên Chúa để bạn vui tươi và sẽ
Thần của Chúa đóng trại đồn binh, để chờ



tôi hàng liên li ngợi khen Người. Trong tay
lên lời tán dương Thánh Danh Người. Tôi cầu
không phải hổ ngươi bề — mặt. Ai đau
che kẻ kính sợ uy danh Người. Hãy nhìn



Chúa, linh hồn tôi luôn hân diện. Này bạn
khẩn Chúa, Người đã thương nhậm lời. Và Người
khổ kêu cầu, Người đã đoái thương. Và Người
xem Chúa thiện hảo ai sánh cùng! Người tựa



nghèo hãy nghe và hãy mừng vui.
đã cứu tôi khỏi mọi sợ lo.
đã cứu họ khỏi mọi tai ương.
nuông Chúa thôi, hạnh phúc đầy với.

Giáo Xứ Tưởng Nhớ Tháng 8

6/8/1986	Nguyễn Hưng Don
16/8/1987	Peter Khanh Vu
24/8/1991	Phan Thị Khiem
24/8/1991	Pham Huu Hoat
26/8/1992	Nguyen H. Van
2/8/1993	Nguyen Dung
20/8/1994	Trần Thị Tư
7/8/1995	Ngô Ngọc Tảo
9/8/1997	Nguyễn Văn Chuyên
8/8/1998	KhTrang K. Lương

21/8/1999	Nguyễn Thị Hương
2/8/2000	Antôn Đỗ Văn Trọng
7/8/2001	Peter Vũ Quốc Khánh
17/8/2001	Maria Phạm T Loan
27/8/2003	Micae Ng. Văn Chất
31/8/2007	Maria Tô Thị Ngọt
6/8/2009	Têrêsa Phạm Thị Thiên
15/08/2008	Vũ Văn Nguyễn
20/08/2009	Yvonne Tran
24/08/2010	Đào Ngọc Duy



Thông Báo



TRƯỜNG GIÁO LÝ & VIỆT NGŨ: + Hạn chót ghi danh cho học sinh cũ và mới là ngày 12 tháng 8 năm 2012.

+ **THI XẾP LỚP:** Tất cả những học sinh mới và sinh trước ngày 1 tháng 9 năm 2006 (trên 6 tuổi), cũng như những học sinh cũ đã rời khỏi trường GL&VN La Vang quá một năm, nay ghi danh lại, phải đến VP Giáo Dục ngày Chúa Nhật 19 tháng 8 sau Thánh Lễ 9:00 để thi xếp lớp.

+ **Khai Giảng Niên Khóa 202-2011: Ngày 9 tháng 9, năm 2012.**

CHƯƠNG TRÌNH HỌC VIỆT NGŨ, GIÁO LÝ VÀ BAN MỤC VỤ GIỚI TRẺ SAU THÊM SỨC: sẽ học chiều Thứ Bảy mỗi tuần trong năm học. Chương trình cụ thể như sau: 3:00 -4:00 PM: Học Việt Ngữ. 4:15-6:00 PM: Học Giáo Lý (Life Teen). Thánh Lễ dành riêng cho giới trẻ lúc 6:00 PM trong Nhà Nguyễn. Xin Quý Phụ Huynh động viên con em của mình sau khi đã lãnh nhận Bí Tích Thêm Sức (lớp 11 và 12) ghi danh và gửi lại Văn Phòng Ban Giáo Dục.

CT THANG TIỀN HÔN NHÂN: sẽ tổ chức khóa căn bản vào các ngày 24, 25 và 26/8 khóa sẽ do linh mục sáng lập Phêrô Chu Quang Minh hướng dẫn, muốn biết thêm chi tiết, xin vui lòng liên lạc AC Hiệp Hồng, 360-609-8822.

LỄ BỔN MẠNG GIAO XỨ VÀ PICNIC: Năm nay Giáo Xứ chúng ta mừng Lễ Bổn Mạng Đức Mẹ Hồn Xác Lên Trời vào lúc 9 giờ sáng, Chúa Nhật, ngày 12 tháng 8 năm 2012 tại Khán Đài. Như mọi năm, sau Thánh Lễ Mừng Bổn Mạng, Giáo Xứ chúng ta sẽ có picnic ăn uống, văn nghệ bỏ túi và hàn thuyên với nhau trong tình đại gia đình. Lưu ý: Ngày Lễ Bổn Mạng của Giáo Xứ, Chúa Nhật 12 tháng 8, sẽ KHÔNG CÓ THÁNH LỄ LÚC 11 GIỜ SÁNG VÀ 1:00 CHIỀU LỄ LAO.

LỄ ĐỨC MẸ HỒN XÁC LÊN TRỜI, LỄ TRỌNG VÀ BUỘC: Thứ Tư, ngày 15 tháng 8, Lễ Đức Mẹ Hồn Xác Lên Trời, Giáo Xứ sẽ có Ba Thánh Lễ lúc 7:30 sáng, 12 giờ trưa và 7 giờ tối. Xin Quý ông bà và anh chị em đi tham dự đông đủ.

LỚP TÂN TÔNG: Lớp Tân Tông sẽ bắt đầu học từ giữa tháng 9 năm nay cho đến Đêm Vọng Phục Sinh năm 2013. Nếu quý ông bà và anh chị em biết những ai muốn gia nhập đạo Công Giáo hoặc đã người lớn được Rửa Tội nhưng chưa lãnh nhận Bí Tích Thêm Sức, xin ghi danh tại Văn Phòng Giáo Xứ.

LIÊN MINH THANH TÂM: Kính mời tất cả đoàn viên và gia đình tham dự PICNIC của đoàn hàng năm tại TU ĐOÀN GIAO SĨ NHÀ CHÙA Washougal, WA. Vào ngày Thứ Bảy 25 tháng 8 từ 10:00 AM đến 5:00 PM cùng ngày. Mọi chi tiết xin liên lạc Ban Tổ Chức đ/v Đặng gia Lâm 503-341-0455, Nguyễn Huỳnh 503-820-9683 hoặc BÐH.

CHÚC MỪNG BỔN MẠNG HỘI ÁI HỮU VINH: Quý Cha, quý Sơ, HDGX, và toàn thể giáo dân xin kính chúc quý hội viên viên cùng gia đình Hội Ái Hữu Vinh mừng Lễ Bổn Mạng, Đức Mẹ Hồn Xác Lên Trời được vui vẻ và sốt sắng. Xin Thiên Chúa toàn năng qua sự cầu bầu của Mẹ ban cho quý và sức khoẻ dồi dào và tình đoàn kết khăng khít, để phục vụ Giáo Hội và Giáo Xứ.

“ĐOÀN THIẾU NHI THÁNH THỂ: sẽ bắt đầu nhận đơn ghi danh Đoàn Sinh tham gia Đoàn vào ba ngày Chúa Nhật 12/08/2012, 19/08/2012, và 26/8/2012 sau hai thánh lễ 9:00am và 11:00am, gần tượng thánh Peter/Paul. Nếu ghi danh trễ, sau 3 Chúa Nhật nêu trên, lệ phí ghi danh trễ sẽ được áp dụng. Hạn chót ghi danh trễ là Chúa Nhật 2/9/2012.”

BÁO CÁO LỢI TỨC CHƯƠNG TRÌNH THẺ MUA SẮM: Tính từ tháng Sáu đến tháng Bảy năm 2012, giáo xứ chúng ta đã thu được \$5,054.30 qua chương trình Thẻ Mua Sắm. Xin chân thành cảm ơn sự ủng hộ nhiệt tình và kiên trì của toàn thể quý vị. Xin quý vị tiếp tục ủng hộ chương trình gây quỹ quan trọng này.

LẦN III: Anh Augustino Nguyễn Kim Hưng con ông bà Nguyễn Kim Tinh, Portland sẽ kết hôn với chị Lucia Nguyễn Thị Lệ Thu con ông bà Nguyễn Thanh Tuấn Portland Or

+ Anh Phaolo Nguyễn Thanh Phương con ông bà Nguyễn Phi Portland sẽ kết hôn với chị Maria Nguyễn Nhật Tuyên con bà Nguyễn Thị Thu Thủy Portland

+ Anh John Tran Thai Kha Chris con ông bà Trần Thái Đăng, Westminster CA sẽ kết hôn với chị Anna Nguyễn Ngọc Thảo con ông bà Nguyễn Ngọc Thư Portland Or.

LẦN II: Anh Giuse Lê Minh Quy con ông bà Lê Văn Thanh Portland sẽ kết hôn với chị Dang Kim Mie con ông bà Dang Ngọc Dien, Vancouver Wa 98682

+ Anh Shawn Downey con ông bà Dennis & Susan Downey Silverton Or sẽ kết hôn với chị Theresa Nguyen Anh Thư con ông bà Nguyễn Huy Ánh, Portland Or

+ Anh Giuse Nguyễn Văn Minh con ông bà Nguyễn Hiền Portland sẽ kết hôn với chị Maria Đàm Thị Nha Trúc con ông bà Heronimo Đàm Quang Dũng Texas.

+ Anh Phaolo Nguyễn Văn Phan con ông bà Nguyễn Văn Thành Portland sẽ kết hôn với chị Magarita Nguyễn Kim Dung con ông bà Nguyen Van Mac Beaverton, OR

LẦN I: Anh Giuse Chế Văn Khôi con ông bà Chế Văn Khiết Kent, Wa sẽ kết hôn với chị Theresa Chu Thi Thanh Phương con ông bà Chu Quang Đại Portland Or

+ Anh Tôma Nguyễn Duy David con ông bà Nguyen Van Suy Portland sẽ kết hôn với chị Teresa Nguyễn Mẫn Sophia con ông bà Nguyễn Thanh Minh, Portland

Báo Cáo Tài Chánh Tuần Qua:

Xin Giỏ I	Xin Giỏ II	Niên Liễm	Tổng Cộng
\$4,741.00	\$1,380.00	\$2,870.00	\$ 8,991.00

Ước Tính Chi Hằng Tuần: \$9.800.00 Xin chân thành cảm ơn sự ủng hộ của quý vị.

Lưu ý: Giáo Xứ sẽ kiểm duyệt và toàn quyền quyết định đăng tải những mục thông tin hoặc quảng cáo để phù hợp với tôn chỉ của Giáo Xứ

LUẬT PHÁP & TIN MỪNG SỰ SỐNG

Tóm lược diễn văn của ĐHY Timothy M. Dolan nhân dịp thăm viếng trường Luật thuộc Viện Đại Học Fordham (www.catholicculture.org). Nguyễn Kim Ngân dịch

TMSS khởi đi từ luật tự nhiên, đúng thế, nhưng đối với ta là người tín hữu, nó cũng khởi phát từ Mạc Khải, từ Kinh Thánh, từ sự khôn ngoan của Mẹ Hội Thánh, và được phát biểu đại khái như thế này: Thiên Chúa tạo dựng nên tôi theo hình ảnh Ngài; tôi là một kiệt tác của Thiên Chúa; Ngài đã gọi đích danh tôi.

Ngài hiểu tôi hơn chính tôi hiểu mình; Ngài yêu chính bản thân tôi một cách đam mê cuồng nhiệt đến độ Ngài muốn cho tôi vui hưởng cõi vĩnh cửu với Ngài; tôi thật xứng với giọt máu châu báu Con Một Ngài đã đổ ra vì tôi; tôi từ Ngài mà đến, nên cũng sẽ trở về với Ngài trên miền vĩnh cửu; tôn ý của Ngài là thế này: sự sống con người phải được bảo vệ từ thuở đầu thai cho đến khi chết tự nhiên; sự sống con người phải được tôn trọng; nền văn hóa duy nhất tồn tại được chính là nền văn hóa có luật pháp là nhằm phục vụ đời sống con người. Đó là diễn ngữ tích cực của TMSS.

Sau đây, ta nên dành ít thời gian để có cái nhìn sâu hơn vào những ý thức hệ đang rục rịch ‘chạy làng’ trước Nền Văn Hóa Sự Sống, cho dù chúng có vẻ là những thế lực đang vươn lên trong khung văn hóa thời đại, cũng như đang cố gắng trở thành luật lệ trời buộc ta.

Bộ ba- một thứ tam đầu chế--thân thiện như là anh em ruột thịt, chính là chủ nghĩa thực dụng, duy lợi và duy tiêu thụ.

Chủ nghĩa thực dụng chủ trương rằng giá trị duy nhất của một vật là xem nó có làm được việc không, nó có hữu hiệu giúp ta đạt mục tiêu chẳng.

Còn theo chủ nghĩa duy lợi thì cái giá trị duy nhất là ở chỗ một cái gì đó hay một ai đó có giúp gì cho tôi chẳng, có phục vụ mục đích của tôi không.

Chủ nghĩa duy tiêu thụ thì chỉ nhắm tới cái gì có khả năng thỏa mãn đòi hỏi, đáp ứng nhu cầu và chiều theo ước muốn của mình.

Nền Văn Hóa Sự Chết đây tính cách duy lợi và duy tiêu thụ này chính là sản phẩm của các xu hướng sâu xa về xã hội, triết học và đạo đức, được biểu lộ qua luật pháp, thái độ ta có với người khác. Không còn nữa cảm quan về sự thực, về quy phạm luân lý khách quan, là những quy tắc hành xử áp dụng được mọi nơi, mọi lúc, cho mọi người, một sự “thiếu vắng cảm quan về Thiên Chúa và con người.”

Thế nhưng, trong cái chủ nghĩa duy lợi đang thống lĩnh thời đại ta đang sống, thì cái nguyên lý cho rằng đời sống con người là một cùng đích cho chính nó, chứ không hề là một phương tiện dẫn đến một mục tiêu, lại luôn luôn lệ thuộc vào một thứ tính toán nhằm biện minh cho việc làm hại người khác, coi đó như một mối lợi cho riêng mình. Theo ý nghĩa này thì cuộc đời con người có nguy cơ nằm ở phía thua cuộc trên bàn cờ lời/lỗ của chủ nghĩa duy

lợi.

Trong một thế giới thực dụng, các mối quan hệ liên cá thể và quốc tế tất nhiên biến thành vấn đề quyền lực và thống trị, thay vì dựa vào phẩm giá và công bình, để rồi sớm muộn cũng đi đến tình trạng mà Thomas Hobbes đã cảnh báo là “cuộc chiến mọi người chống lại mọi người.”

ĐTC Gioan Phaolô có một thứ linh cảm rằng khiếm khuyết rõ ràng nhất của nền văn hóa đương đại là chuộng ‘having’- sở hữu, và ‘doing’ hành động, hơn là ‘being’- hiện hữu.

Ba chủ thuyết duy thực dụng, duy lợi, và duy tiêu thụ đều là những từ ngữ bay bướm của bản năng ‘sở hữu’ và ‘hành động.’

Thế nhưng, đời sống tự căn bản là thuộc ‘hiện hữu,’ và nhiệm vụ cao cả nhất của luật pháp chính là đứng ra bảo vệ cho ‘hiện hữu’ của sự sống thoát khỏi nanh vuốt của ‘sở hữu’ và ‘hành động.’

Hãy lấy tỉ dụ về sự kiện ‘hiện hữu’ của thai nhi trong lòng người mẹ. ‘Hiện hữu’ đó, sự sống đó vượt hẳn giá trị của sự hữu dụng, hữu hiệu, thuận lợi, tư riêng/cá nhân, hoặc thỏa mãn nhu cầu. Một nền văn hóa sự sống cùng với các luật lệ hỗ trợ khác đã bảo đảm cho điều đó.

Dưới cái nhìn duy thực dụng, duy lợi, và duy tiêu thụ, thì hài nhi chỉ là đồ vô dụng, chẳng được tích sự gì.

Thế là ‘hài nhi’ trở thành một từ ngữ ghê tởm. Gia đình nào có hơn hai con dưới năm tuổi thường phải chịu những ánh mắt khinh chê và những lời xầm xì từ những kẻ tự coi mình là “thông minh sáng láng, y thể như họ đang sẵn sàng phân phát truyền đơn cổ động cho việc cắt ống dẫn tinh, cột buồng trứng, phá thai, hoặc ngừa thai.

Chính sách gia đình chỉ một con được Trung Quốc áp dụng nghiêm minh, với hình phạt nặng nề, chính sách này cũng đang được nền văn hóa và xã hội Tây Âu áp đặt; chính nơi đây, cái tên thông dụng nhất được đặt cho trẻ nam hiện nay là Mohammed, bởi vì trên thực tế, các cặp vợ chồng Kitô hữu có lẽ cũng chỉ có một con. Còn trong văn hóa Hoa Kỳ chúng ta, trẻ em đôi khi được coi, khá lắm thì như một mặt hàng tiện nghi, một thứ phụ tùng, còn tệ hơn, thì là một điều bất tiện, một thứ gánh nặng.

Trẻ em hiện nay ra đời trễ đi, do bởi hóa chất và nhựa mù, cho tới khi cặp vợ chồng thực sự thích thú khi có con, để rồi lại đi đến chỗ nổi sùng lên khi không thể có con được, lúc ấy lại vội vã chạy đến các phòng thí nghiệm cấy nhờ vào sự can thiệp của kỹ thuật, bù đắp lại cho điều thiên nhiên vẫn thường làm một cách hoàn hảo. (Còn Tiếp)

VĂN PHÒNG LUẬT SƯ
Kyle E. Dukelow, P.C.
 Sony Do phụ tá luật sư
 6007 NE Stanton & Sandy, Portland, OR 97213
 (503) 288-1992 (24/24)
 1800-378-2842
 Tai nạn xe cộ, DUII, Di chúc, Trộm cắp...
 Tham khảo miễn phí

VĂN PHÒNG LUẬT SƯ
 Trần Hữu Thành
PORTLAND OFFICE
 10121 SE Sunnyside RD Site 300
 Clackamas OR 97015
 Tel: (503) 658-6644 www.thtranlaw.com
 BỒI THƯỜNG TAI NẠN CÁ NHÂN DỊCH VỤ ĐI TRÚ
 Luật sư hữu thệ tại Washington & Oregon
 Trên 14 năm phục vụ quý đồng hương
 (Xin dành 10% lợi nhuận cho Giáo Xứ)

VĂN PHÒNG LUẬT SƯ
THOMAS W. NAWALANY
 LIEM BUI & TRUNG BUI
 6533 NE SANDY Blvd Portland O,R 97213
 Bên cạnh Thanh Thảo Market
 Bồi thường thương tích cá nhân. Tai nạn xe cộ
 (503) 287-2266 (24/24)
 Tham khảo miễn phí

LUẬT SƯ
LÊ THIÊN KIM
 CHUYÊN LUẬT DI TRÚ
 503-517-0054
 LE IMMIGRATION LAW, LLC
 www.leimmigrationlaw.com

GLISAN DENTAL
 TÂN PHẠM, DMD
 PETER GIANG VŨ, DMD
 7990 NE Glisan St Portland O,R 97213
 503-208-2220
 Bác sĩ nhiều năm kinh nghiệm
 Phòng khám mới, khang trang, thiết bị hiện đại
 Nhận các loại bảo hiểm tư nhân & chính phủ
 ĐẶC BIỆT: \$19 Limited exam cho bệnh nhân
 không có bảo hiểm
 "Hãy để chúng tôi chăm sóc cho nụ cười của bạn"

CT AUTO BODY
 827 SE 82nd Ave. 97216
 Tel# (503) 252-3559
 Với nhóm thợ chuyên nghiệp và kinh nghiệm
 Chuyên làm đồng - Sơn - Sửa tất cả các loại xe
 Uy tín - Thành thật

POWELL CHIROPRACTIC CLINIC
 8001 SE POWELL Blvd suite H,
 Portland O,R 97206
 (ngay food4less center)
 (503) 772-3174 hay (503) 515-2842
 Bác Sĩ KENT ACHTYES, D.C
 Chuyên Trị :
 Tai nạn xe cộ, Lao động
 Xin liên lạc HỒNG hay HÂN

Accident Care Specialist
 Trung Tâm Điều trị
 Thương Tích Tai Nạn

 PORTLAND OFFICE BEAVERTON OFFICE
 Tel: (503) 771-5555 (503) 574-2222
 (Division ST&89AVE) (SW Canyon RD&117TH)
DR. ALEXIS LEE D. C
 Chiropractic Physician

VĂN PHÒNG NHA KHOA
PACIFIC DENTAL CARE, P.C.
 1102 NE 82nd Ave. PORTLAND
 (Đối diện Chợ Saigon) - (503) 408-8927
 Nha Khoa Gia Đình - Nha Khoa Thẩm Mỹ
 Niềng răng (Braces) - Invisalign
 BS Nha Khoa:
Christine Vương Bích Ngọc, DDS
 với sự công tác của các Bác Sĩ
 Nha Khoa và Hygienists

TRAN AIR
 Heating & Airconditioning
 Licensed-Bonded-Insured
 503-516-7907
HẢI TRẦN
 KINH NGHIỆM VÀ UY TÍN

ACCIDENT & WELLNESS
CHIROPRACTIC
 Chuyên trị thương tích do tai nạn
 xe cộ, lao động, thể thao
 Đau cổ, Đau lưng,
 Nhức đầu, Tê tay, chân ...
 Dr. Lina Thunga Tran, DC
 (503) 992-6080
 6035 SW 185th Ave, Aloha OR

ME Đám Cưới
 Tháo vát, linh động.
 Mọi thủ tục được dùng trong các
 công việc từ thiện.
 Xin Liên Lạc:
NHẬT NGUYỄN
 (503) 351-1500

ROSEWAY FAMILY DENTAL
 7346 NE Sandy Blvd PORTLAND O,R 97213
 (503) 287-78992
 Phòng mới trang bị tất cả hệ thống computer
 Nhận tất cả bảo hiểm và ODS/OHP-CAPITOL
 Special Co-pay Discount cho cả gia đình
 Discount khi giới thiệu bệnh nhân mới
TẬN TÂM - NHE NHANG - KỸ LƯỜNG
 Bác Sĩ Nha Khoa
TRẦN PHƯƠNG LAN, DMD
RYAN COLLINS, DDS

HIGHLIGHTT
AUTO BODY
 Chuyên Sơn Sửa Làm Đồng
 Các Loại Xe
 Nhiều năm Kinh Nghiệm và Uy Tín
 503-252-4845
 11109 SE Division St. 97266

* Nhà & Xe
 * Nhân Thọ
 * Thương Mại
 * Financial Advisor

NHẬT NGUYỄN
 (503) 351-1500
 8120 NE Fremont St, Portland, OR 97213


ME Đám Cưới
 Tháo vát, linh động.
 Mọi thủ tục được dùng trong các
 công việc từ thiện.
 Xin Liên Lạc:
NHẬT NGUYỄN
 (503) 351-1500

Bánh Tét Miền Trung
 Đặc biệt thơm ngon
 503 - 998 - 2735
 971 - 269 - 6744
 Thủy Nguyễn

BẢO HIỂM CÁC LOẠI
 Bảo Hiểm Quý Vị Tăng Giá?
 Chúng tôi giúp quý vị tìm giá
 bảo hiểm rẻ nhất, vì chúng
 tôi đại diện trên 20 hãng bảo
 hiểm. Phục vụ, ân cần, kín
 đáo và hiệu quả!

 Xin Gọi Ngay
Bosco Đặng
 (503) 888-5212

Chuyên lo thủ tục vay mượn
 tiền mua nhà hay tái tài trợ.
 Giúp quý vị xin tiền GRANT
 để mua nhà lần đầu.
Uyên Nguyễn
 Senior Loan Officer
 Cell: 503-997-9571
 MLO-129812


Đảm Trách Dịch Vụ
 Mua Bán Nhà Cửa và
 Commercial.
 Chuyên Môn Thương
 Lượng Dịch Vụ Nhà
 Short-Sales
 Tel: 503-804-4284
PHILLIP PHAN
 & FILFANS ASSOCIATES

HÙNG Q. LẠ
 2858 NE Sandy Blvd
 Portland, OR. 97232

 Giảm giá đến 40%
 cho bảo hiểm xe và nhà

TOP & GREEN INC.
 - Construction
 - Landscape
 * Design - Installation.
 * Build & Remodel
 Commercial & Residence
 Licenced-Insured-Bonded
 OR - WA
 (503) 635 - 5599
 (360) 721 - 4499

VĂN PHÒNG KHAI THUẾ
RICHARD'S TAX SERVICE
 2850 SE 82nd Ste#30C, 97220
 (Bên Trong Chợ Fubon)
 Tel: 503-777-2483 or 503-777-6502
 * Khai Thuế cá nhân & thương mại.
 * Nhận làm W-2, 1099 Misc, payroll
 * Nhận đại diện trong các vụ Audit trước
 IRS.
RICHARD V NGUYEN, EA., LTC
 KINH NGHIỆM - UY TÍN

R.C. CONSTRUCTIONS
 Chuyên tân trang, thiết kế xây dựng:
 Nhà ở, nhà mướn, cơ sở thương mại,
 tiệm nails, nhà hàng, v.v...
 Định giá miễn phí. Xin liên lạc:
Thanh Nguyễn
 503-319-3801
 Licensed-Bonded-Insured OR & WA.

PHONE: (503) 875-8715
 FAX: (800) 438-3124
 E-mail: young.tran@kofc.org
 Web: www.kofc.org

Young Tran, MBA
 FIELD AGENT
 KNIGHTS OF COLUMBUS
 There is no higher rated insurer in the U.S and Canada
 than the Knights of Columbus

TRAN PHARMACY
 7816 NE SANDY Blvd
 PORTLAND O,R 97213
 Ph : 971-244-1100
 Fax : 971-244-1101
 Giờ mở cửa: Thứ Hai-Sáu 10:00am-6:00pm
 Thứ Năm 11:00am-5:00pm
 Thứ Bảy 10:00am-2:00pm
 Chủ Nhật - Ngày Lễ : Nghỉ


 Chuyên lo mọi thủ tục
 liên quan đến địa ốc.
 Cell : 503 341-6937
 Chuyên nghiệp tận
 tâm kín đáo.
DŨNG NGUYỄN


RESIDENTIAL & COMMERCIAL
 Thủ tục vay nợ để
 dàng nhanh chóng.
 (503) 515-5842
TONY PHẠM
 LOAN OFFICER


Chương trình giành riêng cho gia đình công giáo:

- ✓ Life Insurance
- ✓ Long-Term-Care
- ✓ Income Protection
- ✓ Family Protection
- ✓ Retirement, Annuities
- ✓ IRA, Roth IRA, 401K Rollover
- ✓ College Savings
- ✓ Estate Solutions, Wealth Transfer, Inheritance

Lưu ý: Giáo Xứ sẽ kiểm duyệt và toàn quyền quyết định đăng tải những mục thông tin hoặc quảng cáo để phù hợp với tôn chỉ của Giáo Xứ

Family Scrip Pre-order Form

Name	Customer Phone # & Email Address:	Note:
------	-----------------------------------	-------

Check #	Order Date	Needed By Date
---------	------------	----------------

GAS (XĂNG)	%	QTY	Total
76 Gas \$25.00	1.50%		\$
ARCO \$100.00	1.50%		\$
ARCO \$50.00	1.50%		\$
ARCO \$250.00	2.50%		\$
Chevron \$50.00	1.50%		\$
Chevron \$100.00	1.50%		\$
Chevron \$250.00	2.50%		\$
Shell \$25.00	2.50%		\$
Shell \$50.00	2.50%		\$
Shell \$100.00	2.50%		\$
Texaco \$50.00	1.50%		\$
Texaco \$100.00	1.50%		\$
Texaco \$250.00	2.50%		\$
GROCERY (TẠP HÓA & THỰC PHẨM)	%	QTY	Total
Hồng Phát Market \$25	10.00%		\$
Thanh Thảo Market \$25	10.00%		\$
Albertsons \$25.00	4.00%		\$
Albertsons \$100.00	4.00%		\$
Fred Meyer \$20	5.00%		\$
Fred Meyer \$50	5.00%		\$
Fred Meyer \$100	5.00%		\$
Safeway \$25.00	4.00%		\$
Safeway \$100.00	4.00%		\$
RETAIL / DEPARTMENT STORE (QUẦN ÁO)	%	QTY	Total
JCPenney \$25.00	5.00%		\$
JCPenney \$100.00	5.00%		\$
Kmart \$25.00	4.00%		\$
Kmart \$50.00	4.00%		\$
Kohl's \$25.00	4.00%		\$
Kohl's \$100.00	4.00%		\$
L.L.Bean \$25.00	15.00%		\$
L.L.Bean \$100.00	15.00%		\$
Lands' End Kids \$100.00	16.00%		\$
Macy's \$25.00	10.00%		\$
Macy's \$100.00	10.00%		\$
Marshalls \$25.00	7.00%		\$
Marshalls \$100.00	7.00%		\$
Men's Warehouse \$25.00	8.00%		\$
Nike \$25.00	12.00%		\$
Old Navy \$25.00	14.00%		\$
Ross Dress for Less \$25.00	8.00%		\$
Sears \$25.00	4.00%		\$
Sears \$100.00	4.00%		\$
Sears \$250.00	4.00%		\$
T.J. Maxx \$25.00	7.00%		\$
T.J. Maxx \$100.00	7.00%		\$
Target \$25.00	2.00%		\$
Target \$100.00	2.00%		\$
Toys-R-Us \$20.00	1.50%		\$
Wal-Mart \$25.00	2.00%		\$
Wal-Mart \$100.00	2.00%		\$
Wal-Mart \$250.00	2.00%		\$

RESTAURANT (NHÀ HÀNG)	%	QTY	Total
Applebee's \$25.00	8.00%		\$
Applebee's \$50.00	8.00%		\$
Baja Fresh \$25.00	7.00%		\$
Burger King \$10.00	4.00%		\$
Carl's Jr. \$10.00	5.00%		\$
Cheesecake Factory \$25.00	5.00%		\$
Chipotle Mexican Grill \$10.00	10.00%		\$
Denny's \$10.00	7.00%		\$
Domino's Pizza \$10.00	8.00%		\$
IHOP \$25.00	8.00%		\$
Jack in the Box \$10.00	4.00%		\$
KFC \$5.00	8.00%		\$
Panera Bread \$25.00	9.00%		\$
Pizza Hut (Not AK or HI) \$10.00	8.00%		\$
Quiznos \$10.00	10.00%		\$
Subway \$10.00	3.00%		\$
Wendy's \$10.00	4.00%		\$
ENTERTAINMENT / TRAVEL (GIẢI TRÍ / DU LỊCH)	%	QTY	Total
ASIA Tour Travel /Kim Xuyên Phạm	1.50%		\$
Avis Car Rental \$50.00	8.00%		\$
Budget Car Rental \$50.00	8.00%		\$
American Airlines \$100.00	8.00%		\$
American Airlines \$250.00	8.00%		\$
Carnival Cruise Lines \$100.00	8.00%		\$
Comfort Inn \$50.00	4.00%		\$
Comfort Suites \$100.00	4.00%		\$
Courtyard by Marriott \$100.00	8.00%		\$
Econo Lodge \$100.00	4.00%		\$
Hyatt Hotels \$100.00	9.00%		\$
Marriott Hotels & Resorts \$100.00	8.00%		\$
Quality Inn \$100.00	4.00%		\$
Disney \$100.00	2.00%		\$
Regal Entertainment Group \$25.00	8.00%		\$
AUTOMOTIVE (PHỤ TÙNG XE)	%	QTY	Total
AutoZone \$25.00	8.00%		\$
Jiffy Lube \$30.00	**11.00%		\$
Sears Auto Service Center \$25.00	4.00%		\$
Sears Auto Service Center \$100.00	4.00%		\$
Sears Auto Service Center \$250.00	4.00%		\$

SPECIALTY STORES (CỬA HÀNG KHÁC)	%	QTY	Total
Home Depot \$25.00	4.00%		\$
Home Depot \$100.00	4.00%		\$
Home Depot \$500.00	4.00%		\$
Lowe's \$25.00	4.00%		\$
Lowe's \$100.00	4.00%		\$
Lowe's \$500.00	4.00%		\$
Ace Hardware \$25.00	4.00%		\$
Amazon.com \$25.00	4.00%		\$
Babies-R-Us \$20.00	1.50%		\$
Banana Republic \$25.00	14.00%		\$
Bed Bath & Beyond \$25.00	7.00%		\$
Bed Bath & Beyond \$100.00	7.00%		\$
Best Buy \$25.00	3.00%		\$
Best Buy \$100.00	3.00%		\$
Big 5 Sporting Goods \$25.00	8.00%		\$
Burlington Coat Factory \$25.00	8.00%		\$
Chuck E. Cheese \$10.00	8.00%		\$
Dell Computer \$100.00	4.00%		\$
Dick's Sporting Goods \$25.00	8.00%		\$
Fisherman's Wharf \$25.00	9.00%		\$
Fisherman's Wharf \$100.00	9.00%		\$
Foot Locker \$25.00	9.00%		\$
Gap \$25.00	14.00%		\$
GNC \$25.00	8.00%		\$
Gymboree \$25.00	13.00%		\$
iTunes® \$15.00	5.00%		\$
iTunes® \$25.00	5.00%		\$
J. Crew \$25.00	13.00%		\$
Michaels \$25.00	4.00%		\$
Office Depot \$25.00	4.00%		\$
Office Depot \$100.00	4.00%		\$
Office Max \$25.00	5.00%		\$
Office Max \$100.00	5.00%		\$
Papa John's Pizza \$10.00	8.00%		\$
Papa Murphy's Pizza \$10.00	8.00%		\$
Payless Shoes \$20.00	13.00%		\$
Pet Smart \$25.00	4.00%		\$
Pier 1 Imports \$25.00	9.00%		\$
Pottery Barn \$100.00	8.00%		\$
Pottery Barn Kids \$100.00	8.00%		\$
Rite Aid \$25.00	4.00%		\$
Sally Beauty Supply \$25.00	12.00%		\$
Sam's Club \$25.00	2.00%		\$
Sam's Club \$100.00	2.00%		\$
Sports Authority \$100.00	8.00%		\$
Staples \$25.00	5.00%		\$
Staples \$100.00	5.00%		\$
Starbucks \$10.00	7.00%		\$
Starbucks \$25.00	7.00%		\$
Supercuts \$25.00	8.00%		\$
Walgreens \$25.00	6.00%		\$
Walgreens \$100.00	6.00%		\$

TOTAL all Columns= \$

Please Make Check Payable To:
Our Lady of LaVang

"Thank you for your supporting of Our Lady Of LaVang."

**** Xin trở lại vào Chúa Nhật sau để nhận các Scrip Cards quý vị Ordered tại VPGX. Mọi thắc mắc, xin liên lạc Anh Hải Đỗ 503-866-9401 hay Anh Phillip Phan 503-804-4284.**



GIÁO XỨ ĐỨC MẸ LA VANG - OUR LADY OF LA VANG PARISH
TRUNG TÂM MỤC VỤ ĐÔNG NAM Á - SOUTHEAST ASIAN VICARIATE

5404 NE Alameda Dr. Portland, Oregon 97213 - Phone: 503-249-5892 - Fax: 503-249-1776



Giáo Xứ Cần Giúp Đỡ Của Quý Vị !!!

WE NEED YOUR HELP !

Head Back to School With Scrip

Back to School Support

- Tip #1: Download promotional tools below
- Tip #2: Use scrip for uniforms
- Tip #3: Teach a scrip class
- Tip #4: Register for PrestoPay

Scrip 101... 101 Up Next!



Hàng tuần, mỗi gia đình chúng ta phải chi một phần lớn của lợi tức gia đình cho những việc cần thiết như thực ăn, đồ xăng, sắm quần áo, sửa nhà cửa hoặc là đưa gia đình đi ăn ở ngoài nhà hàng. Đôi khi quý vị có thể xài đến \$500 cho gia đình mỗi tuần. Quý vị đã gây quỹ được cho giáo xứ khoảng \$15 mỗi tuần. Bằng cách nào? Quý vị có thể dùng **THẺ MUA SẮM (SCRIP)** từ Giáo Xứ thay vì dùng thẻ credit card của quý vị. Bằng cách này, quý vị đã góp một phần lớn gây quỹ để giúp Giáo Xứ bảo trì, xây dựng, và phát triển dựa trên số tiền chi tiêu mà quý vị sẵn có, mà không phải tốn thêm phần tiền nào cả. Hàng trăm cửa tiệm danh tiếng của Hoa Kỳ đã bằng lòng chia sẻ phần lời của họ để giúp Giáo Xứ chúng ta. Xin quý vị cũng góp phần tham gia chương trình gây quỹ để mọi người cùng có lợi.



Hong Phat Market & Thanh Thao Market 10%

Dịch vụ Gọi về Việt Nam

Coming soon 40% 9/1/12

Dự Án Bảo Trì, Xây Dựng Của Giáo Xứ

Đức Mẹ La Vang

1. Tiền đóng cho địa phận hàng năm là \$42,000 mỗi năm trong vòng 5 năm tới, dự tính là \$210,000.00.
2. Thay hết tất cả cửa sổ (windows) và màn cửa trong trường học (school building), dự tính là \$120,000.00.
3. Tu sửa lại vách tường phía bên đường Sandy và làm lại hàng rào mới, dự tính là \$35,000.00.

