



## **Chúa Nhật Chúa Kitô Vua Ngày 25-11-2012**

### **PHỤC VỤ DÂN CHÚA**

#### **Các Linh Mục:**

*Đại Diện Đức Tổng Giám Mục và Chánh Xứ:*

LM Bartôlômêô Phạm Hữu Đạt, SDD

*Phó Xứ:* LM. Phêrô Nguyễn Ngọc Rang, SDD

LM. Phêrô Đoàn Hoàng Khôi Anh, SDD

*Các Nữ Tu Dòng Mến Thánh Giá Đà Lạt,  
 Miền Portland, Oregon*

Sơ Phụ Trách Maria Nguyễn Thị Trinh, MTG

#### **Hội Đồng Mục Vụ:**

Chủ Tịch Hội Đồng Mục Vụ

Ông Phạm Hoàng Ân & các Thành Viên

#### **Hưu Dưỡng**

Msgr. Giacôbê Phạm Văn Ninh, *Nguyên Chánh Xứ*

LM. Giuse Nguyễn Đức Hậu, *Nguyên Phó Xứ*

#### **Chương Trình Mục Vụ**

##### **Thánh Lễ Chúa Nhật**

**5:30pm** Thứ Bảy: Đọc Kinh Kính Đức Mẹ HCG

**6:00pm Lễ 1** Chiều Thứ Bảy (Nhà Thờ Lớn)

**6:00pm Lễ 2** Chiều Thứ Bảy Giờ Trẻ (Nhà Nguyễn)

**7:00am Lễ 3** (Nhà Thờ Lớn)

**9:00am Lễ 4** (Nhà Thờ Lớn)

**11:00am Lễ 5** (Nhà Thờ Lớn)

**1:00pm Lễ 6** Thiếu nhi (Nhà Thờ Lớn)

**1:00pm Lễ 7** Thiếu nhi (Nhà Nguyễn)

**2:30pm Lễ 8 Lễ Lào** (Nhà Nguyễn)

**5:00pm Lễ 9 CD** Anrê Dũng-Lạc

**Lễ Đoàn LM TT** (Tuần thứ I): 9:00 am Nhà Thờ Lớn

**Lễ CT TTHN** (Tuần thứ III): 9:00 am Nhà Thờ Lớn

**Lễ Hội CBMCG** (Thứ 7 đầu tháng) 6:00 pm Nhà Thờ Lớn

##### **Ngày Thường:**

**7:30 am:** Thánh Lễ

**5:30 pm:** Đọc kinh

**6:00 pm:** Thánh Lễ

##### **Chầu Thánh Thể ngày Thứ Sáu:**

**12:00 pm:** Thánh Lễ, Chầu; **5:30 pm:** Chầu chung

##### **Giải Tội:**

Thứ Hai Tới Thứ Năm: **5:30-6:00pm**

Thứ Sáu và Thứ Bảy: **5:15-6:00pm**

##### **Rửa Tội:**

**4:30 pm:** Thứ Bảy Đầu Tháng (Nhà Nguyễn)  
 (Ghi danh trước 3 tuần)

**Hôn Phối** (Ghi danh trước 6 tháng)

##### **Xức Dầu**

971-506-6019 (Để lời nhắn)

Thăm Viếng Bệnh Nhân: 503-515-9542

Website: [www.gxlavangoregon.com](http://www.gxlavangoregon.com)

##### **Trường Giáo Lý & Việt Ngữ**

Chúa Nhật: 9:00am - 2:00pm

##### **Lịch Công Giáo Tuần Này**

**Chúa Nhật 25/11:** Lễ Chúa Kitô Vua

**Thứ hai 26/11:** thường niên

**Thứ ba 27/11:** thường niên

**Thứ tư 28/11:** thường niên

**Thứ năm 29/11:** thường niên

**Thứ Sáu 30/11:** Thánh Anrê, TĐ Lễ Kính

**Thứ Bảy 1/12:** Kính Khiết Tâm Đức Mẹ

**Chúa Nhật 2/12:** Chúa Nhật I Mùa Vọng C

### **“Chúa làm Vua, Ngài đã mặc thiên oai”.**

#### **ĐỨC GIÊSU: VUA CỦA YÊU THƯƠNG VÀ PHỤC VỤ**

Truyện cổ nước Nga thuật lại rằng: Vào thời Trung cổ, Hoàng tử Alexis cũng như bao vua chúa khác sống trong cung điện nguy nga tráng lệ, trong khi dân chúng chung quanh phải sống trong những khu xóm nghèo nàn tối tăm. Thế nhưng Alexis rất hiểu nỗi cơ cực của thân dân và cảm thương họ. Ông bỏ ra mỗi ngày một số giờ để thăm họ. Nhưng dù cố gắng đến đâu, Alexis vẫn không thể phục được lòng yêu mến của thân dân. Vì thế, sau mỗi lần thăm họ trở về, ông thấy lòng mình buồn rười rượi.

Ngày kia, có một người lạ mặt đi vào khu xóm, ăn mặc đơn sơ, anh tự xưng là bác sĩ, anh săn sóc những người già cả, bệnh tật. Đặc biệt, bác sĩ không lấy tiền thù lao, và còn phát thuốc miễn phí cho bệnh nhân. Bác sĩ ấy trở thành người của xóm nghèo, được mọi người yêu mến kính phục. Bác sĩ trẻ ấy chính là Hoàng tử Alexis, người thừa kế ngai vàng để làm vua nước Nga, và cũng là người đã bỏ cung điện giàu sang đến sống với thân dân nghèo khổ và trở nên bạn bè của họ, để yêu thương săn sóc và phục vụ họ.

Bạn thân mến! Bài Tin Mừng Chúa Nhật hôm nay cũng nhắc đến chữ “vua”. Đó là lời tra hỏi của Philatô dành cho Chúa Giêsu: “Ông là vua sao?” Để trả lời, Chúa Giêsu đã không phủ nhận, Ngài chỉ nói: “Chính quan nói rằng tôi là vua”. Ngài cũng nói với Philatô về nhiệm vụ và mục đích của Ngài nơi trần gian này là: “Tôi đã sinh ra và đã đến trong thế gian là để làm chứng cho sự thật. Ai đứng về phía sự thật thì nghe tiếng tôi”.

Chúa Giêsu là vua vũ trụ. Ngài đã được Chúa Cha ban cho mọi quyền năng trên trời dưới đất. Nhưng Ngài đã sống như một người tôi tớ phục vụ. Ngài biết mình là Con Thiên Chúa. Thế nhưng cả cuộc đời Ngài là một sự phục vụ không ngừng nghỉ. “Vua của các dân thì lấy quyền mà thống trị họ, và những ai cầm quyền thì tự xưng là ân nhân... Bởi lẽ, giữa người ngồi ăn với kẻ hầu bàn, ai lớn hơn ai? Hẳn là người ngồi ăn chứ gì? Thế mà Thầy đây, Thầy sống giữa anh em như một người hầu bàn”. Chúa Giêsu tự nhận mình là người phục vụ như một kẻ hầu bàn, chỉ mong cho thực khách được ngon miệng. Kiểu làm vua của Chúa Giêsu là phục vụ, chứ không phải là được người ta phục vụ. Ngài làm vua bằng cách cúi xuống để làm cử chỉ hầu hạ của người nô lệ: “Nếu Thầy là Chúa, là Thầy, mà còn rửa chân cho anh em, thì anh em cũng phải rửa chân cho nhau” Với Chúa Giêsu, cử chỉ yêu thương phục vụ là một việc làm bình thường gắn liền với quyền bính và cai trị. Quyền bính đích thực đồng nghĩa với phục vụ, và phục vụ cho đến hy sinh mạng sống của mình. Cử chỉ phục vụ cao cả nhất, khiêm hạ nhất của Chúa Giêsu là cái chết của Ngài trên thập giá.

Cần chiêm ngưỡng vị vua bị đóng đinh trên thập giá để hiểu được cách làm vua của Ngài. Một vị vua lạ lùng! Không ngai vàng, chỉ có thập giá. Không vương miện, chỉ có vòng gai. Không cẩm bào, chỉ có trần trụi nhợt nhạt. Không quan quân đứng hầu, chỉ có người qua kẻ lại nhיע móc, chế giễu, lăng mạ. Một vị vua không có chút quyền lực, cũng chẳng áp bức ai. Một vị vua của vâng phục và yêu thương tha thứ tất cả. Thập Giá vừa đưa Chúa Giêsu xuống vực thẳm của trần gian, vừa nâng Người lên cao chói vót ở trên trời. Chúa Giêsu trở thành vua vũ trụ nhờ đi vào con đường thập giá, con đường tử bỏ mình để khiêm tốn phục vụ, con đường hẹp nhưng lại là con đường dẫn đến vinh quang.

*Tổng hợp từ R. Veritas*

# Ý Lễ Trong Tuần

**Thứ Sáu ngày 23 tháng 11, 2012**  
Anna Maria, Phaolô, Phanxicô X., Maria Goretta, Phêrô, TN, CĐLH Kim Quy  
Anna, Antôn, Phêrô, Tổ tiên, Mô cô, Thân nhân Nguyễn Thị Tri  
Anna, Maria, Mô cô, Tiên nhân Viên Vu Bình an, Tạ ơn Hai Quyên  
CLH Tran Hoang, GD Ân + Thu  
Giuse Thiện + Toàn, Vu Trent + Kim Diana  
Giuse, Tiên nhân Nhan Le  
LH Thân nhân Tran Ngach  
Maria (Lễ Giỗ) Do Phuoc  
Matheo, Tôma Phuong  
Micae, Maria, Gioan, Giuse Võ Huệ GD Ân + Thu  
Mô cô, Tiên nhân Nội Ngoại Nguyen Teresa  
Phanxicô X., Anna, Đaminh GD Mai + Thắng  
Phêrô Phaolô GD Cúc Đán  
Phêrô, Gioan, Anna Phạm Viêm, GD Nguyễn Cúc  
Phêrô, Gioan B., Têrêsa GD Mộng Tuyền  
Tiên nhân, Mô cô GD Nguyen John, GD Ân + Thu  
Tiên nhân, Mô cô GD Bà Trần Hữu Lộc  
Tổ Tiên Nội Ngoại, Mô cô GD Trần Đoàn  
Tôma, Tạ ơn Minh Thư, Gia đình

**Thứ Bảy ngày 24 tháng 11, 2012**  
**CÁC ÂNNHÂN GIAO XỨ - SÔNG HAY ĐÁ MẮT**  
Ân nhân gia đình Nguyễn Têrêsa Maria  
Anna Maria, Phaolô, Phanxicô X., Maria Goretta, Phêrô, TN, CĐLH Kim Quy  
Anna, Giacôbê, Antôn, Giuse 1 Người  
Anna, Maria, Mô cô, Tiên nhân Viên Vu  
Antôn Tran Hoang, Trần Thị Ri  
Antôn, Madalêna, Phaolô, Phêrô, Anna, Mô cô 1 Người  
Augustinô, Anna Phạm Viêm  
Gioan B., CLH Suong, Võ Huệ, Ngọc Sang  
Gioan Kim, Mô cô, Bình an Nguyễn T Thủy  
Giuse (Lễ Giỗ) Đoàn Trọng Thu  
Giuse, Tiên nhân Nhan Le, Trent + Diana  
LH Luyện ngục, Thái nhi Nguyễn Loan, 1 Người  
LH Ông Bà Ngoại Phêrô, Matta, Bình An GD Nguyễn Văn Quý  
Maria Phêrô GD Mạnh + Dung, Thụy Đức  
Micae, Maria, Mô cô, Bình an Trần Tuyết  
Mô cô GD Ân + Thu, Thanh Loan  
Ông Bà Thân nhân Nội Ngoại Trần Thị Ri  
Phaolô, Matta, Micae, Anna GD Bà Quyên  
Phêrô Phaolô GD Cúc Đán  
Phêrô, Gioan GD Nguyễn Cúc  
Phêrô, Gioan B., Têrêsa GD Mộng Tuyền  
Tiên nhân, CLH Hai Quyên, Bà Đặng Hoa

**Chúa Nhật ngày 25 tháng 11, 2012**  
**TOÀN THỂ DÂN CHÚA**  
Agatha AC Sang  
Anna Maria, Phaolô, Phanxicô X., Maria Goretta, Phêrô, TN, CĐLH Kim Quy  
Anna, Alexis, Đaminh Nguyễn Toàn + GD  
Anna, Giuse, Đaminh, Như ý 1 Người  
Anna, Maria, Mô cô, Tiên nhân Viên Vu

Anna, Thái nhi, Tiên nhân Trần Robert  
Bình an GD Nguyễn Vũ, GD Nguyễn An  
Bình an, Như ý, Tạ ơn Huyền Vu  
CĐLH, Ông Bà Tổ Tiên 1 Người  
CLH Nguyễn Linh, 1 Người, GD Trần Tuấn  
CLH, Tiên nhân Nội Ngoại, Antôn, Rosa  
GD Bà Quyên, Giáo dân  
Đaminh, Maria, Rosa Hai Quyên, Do Loan  
Gioan B., Anna, Maria Catarina, Phêrô,  
Micae, Maria Têrêsa GD Phạm Quang  
Gioan B. Ngo Loan  
Gioan Kim, Tôma, Inê, CĐLH, Tạ ơn Trần  
Ngọc Sơn, Trần Vivian  
Giuse Vu Trent + Kim Diana, 1 Người  
Giuse (Lễ Giỗ) Lance + Loan  
Giuse, Maria Phạm Thị Ngoan  
Giuse, Tiên nhân Nhan Le  
LH Nội Ngoại Viet Hoang  
LH Ông Bà Nội Phêrô, Matta, Bình An  
GD Nguyễn Văn Quý  
Madalêna, Phaolô (Lễ Giỗ) Vu My Ninh  
Maria (Lễ Giỗ) Đào Mỹ, Hien  
Maria Phêrô GD Mạnh + Dung, Năng + Thúy  
Maria, Phaolô Thái Văn Tân  
Maria, Tiên nhân, Mô cô Bảo Hòa  
Matta Maria, Ông Bà Tổ tiên, Mô cô GD  
Tho Dang + Anh Vu  
Mô cô, Thái nhi QV, Chị Kim, Hiến, 1 Người  
Monica Phạm Viêm  
Phanxicô Xaviê, Anna, Đaminh GD Xuân  
Mai + Đức Thắng  
Phanxicô Xaviê, Catarina GD Bà Quyên  
Phanxicô Xaviê, Inhaxiô, CLH, Tạ ơn GD  
Trần Sứ  
Phêrô Phaolô GD Cúc Đán, GD Ân + Thu  
Phêrô, Gioan GD Nguyễn Cúc  
Phêrô, Gioan B., Têrêsa GD Mộng Tuyền  
Phêrô, Maria, Tiên nhân, Mô cô Hai Mai  
Phêrô, Matta, Micae Nguyễn Hiến  
Rosa, Đôminicô Yến Thông  
Rosa, Đôminicô, Gioan Baotixita U. Phượng  
Tạ ơn Trần Phúc, GD Minh Quyên  
Tạ ơn, CLH, Bình an GD Khấn Quyên  
Têrêsa, Gioan B. Bà Nguyễn Thị Cúc  
Tiên nhân Nội Ngoại GD Thu Tuan  
Tiên nhân Thông + Thoa, Nguyễn Yến  
Tiên nhân Nội Ngoại GD Tuấn Thư  
Tiên nhân, Mô cô GD Nguyễn John  
Tiên nhân, Mô cô, Tạ ơn Nguyễn Hạnh  
Tiên nhân, Mô cô, Thái nhi Huyền Vu  
Tổ tiên Vũ Năng + Nguyễn Thúy  
Tôma Gia đình  
Vincentê, Têrêsa Do Loan

**Thứ Hai ngày 26 tháng 11, 2012**  
Anna Maria, Phaolô, Phanxicô X., Maria Goretta, Phêrô, TN, CĐLH Kim Quy  
Anna, Maria, Mô cô, Tiên nhân Viên Vu  
Giuse, Gioan B. 1 Người, Trent + Diana

Giuse, Tiên nhân Nhan Le  
Maria (Lễ Giỗ) Trần Thị Mừng  
Matthew Phạm Viêm  
Mô cô, CLH 1 Người, Chị Kim  
Phêrô Phaolô GD Cúc Đán  
Phêrô, Gioan GD Nguyễn Cúc  
Phêrô, Gioan B., Têrêsa GD Mộng  
Tuyền  
Tiên nhân, Mô cô GD Nguyen John  
Tôma Gia đình  
**Thứ Ba Ngày 27 tháng 11, 2012**  
Anna Phạm Viêm  
Anna Maria, Phaolô, Phanxicô X., Maria Goretta, Phêrô, TN, CĐLH Kim Quy  
Anna, Maria, Mô cô, Tiên nhân Viên Vu  
Giuse, Tiên nhân Nhan Le  
Phêrô Phaolô GD Cúc Đán  
Phêrô, Gioan GD Nguyễn Cúc  
Phêrô, Gioan B., Têrêsa GD Mộng Tuyền  
Tiên nhân, Mô cô GD Nguyen John  
Tổ Tiên Nội Ngoại 1 Người  
Tôma, Mô cô Chị Kim, Gia đình

**Thứ Tư ngày 28 tháng 11, 2012**  
Anna Maria, Phaolô, Phanxicô X., Maria Goretta, Phêrô, TN, CĐLH Kim Quy  
Anna, Maria, Mô cô, Tiên nhân Viên Vu  
Giuse, Tiên nhân Nhan Le  
Maria (Lễ Giỗ), Mô cô Sonny Do  
Phêrô Phaolô GD Cúc Đán, Phạm Viêm  
Phêrô, Gioan GD Nguyễn Cúc  
Phêrô, Gioan B., Têrêsa GD Mộng Tuyền  
Tiên nhân, Mô cô GD Nguyen John  
Tôma, Mô cô Chị Kim, Gia đình

**Thứ Năm ngày 29 tháng 11, 2012**  
Anna Maria, Phaolô, Phanxicô X., Maria Goretta, Phêrô, TN, CĐLH Kim Quy  
Anna, Maria, Mô cô, Tiên nhân Viên Vu  
Giuse Phạm Viêm, 1 Người  
Giuse (Lễ Giỗ) Phạm Tri, Raymond Cao  
Giuse, Tiên nhân Nhan Le  
Phêrô Phaolô GD Cúc Đán  
Phêrô, Gioan GD Nguyễn Cúc  
Phêrô, Gioan B., Têrêsa GD Mộng Tuyền  
Tiên nhân, Mô cô GD Nguyen John  
Tôma, Mô cô Chị Kim, Gia đình

**Thứ Sáu ngày 30 tháng 11, 2012**  
Anna Maria, Phaolô, Phanxicô X., Maria Goretta, Phêrô, TN, CĐLH Kim Quy  
Anna, Maria, Mô cô, Tiên nhân Viên Vu  
Anna, Mathias Phạm Tina  
CĐLH, Mô cô Chị Kim, Phạm Viêm  
Giuse, Tiên nhân Nhan Le  
Phêrô Phaolô GD Cúc Đán  
Phêrô, Gioan GD Nguyễn Cúc  
Phêrô, Gioan B., Têrêsa GD Mộng Tuyền  
Tiên nhân, Mô cô GD Nguyen John  
Tôma, Tạ ơn Minh Thư, Gia đình

## Bài Phúc Âm

### Tin Mừng Chúa Giêsu Kitô theo Thánh Gioan.

Khi ấy, Philatô hỏi Chúa Giêsu rằng: “Ông có phải là Vua dân Do-thái không?” Chúa Giêsu đáp: “Quan tự ý nói thế, hay là có người khác nói với quan về tôi?”

Philatô đáp: “Ta đâu phải là người Do-thái. Nhân dân ông cùng các thượng tế đã trao nộp ông cho ta. Ông đã làm gì?”

Chúa Giêsu đáp: “Nước tôi không thuộc về thế gian này. Nếu nước tôi thuộc về thế gian này, thì những người của tôi đã chiến đấu để tôi không bị nộp cho người Do-thái, nhưng mà nước tôi không thuộc chốn này”. Philatô hỏi lại: “Vậy ông là Vua ư?”

Chúa Giêsu đáp: “Quan nói đúng. Tôi là Vua. Tôi sinh ra và đến trong thế gian này là chỉ để làm chứng về Chân lý. Ai thuộc về Chân lý thì nghe tiếng Tôi”. **Đó là lời Chúa.**



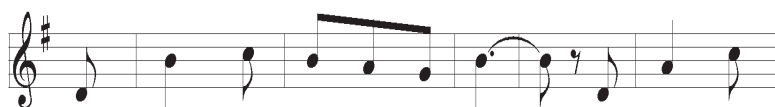
# Chúa Giêsu Là Vua



Chúa Giê-su là Vua các vua. Chúa Giê-su là Chúa các chúa.



Chúa Giê-su là Vua vũ trụ. Chúa Giê-su là Vua hoàn cầu.



1. Lạy Chúa, chúng con tôn thờ Chúa. Lạy Chúa, chúng
2. *Nguyện Chúa dẫn đưa linh hồn con. Về nơi suối*
3. Lạy Chúa dẫn soi bao người thế. Nhận biết Chúa



1. con tôn vinh Chúa. Lạy Chúa, chúng con ca ngợi
2. *mát đồng cỏ xanh. Ở đây nghỉ ngơi trong nhà*
3. Giê-su là Vua. Lạy Chúa, Chúa Giê-su là



1. Chúa. Lạy Chúa, chúng con cảm tạ Ngài.
2. *Chúa. Bình yên sống vui muôn muôn đời.*
3. Vua. Trấn Thế cũng như Vua trên Trời

# Thánh vịnh 92

(Đáp Ca Lễ Kitô Vua B)

Minh Tâm



Chúa là Vua hiển trị. Mặc lấy oai



phong như cảm bào.



1. Chúa hiển trị toàn năng Vua vinh hiển
2. Chúa thiết lập hoàn vũ không lay chuyển
3. Thánh chỉ Ngài, lạy Chúa, luôn kiên vững



Chúa đã mặc oai phong như cảm  
Ngai vàng Người từ xưa luôn vững  
Nơi đèn vàng rực lên bao thánh



bào Lấy dũng lực làm cân đai.  
bền Vẫn có Người từ muôn năm.  
thiện qua mọi thời và mọi nơi.

## Giáo Xứ Tưởng Nhớ Tháng 11

16/11/1984 Long Phi Ngo Bui  
11/11/1987 Tran Quang Khuong  
16/11/1988 Pham Thi Thanh Ha  
7/11/1989 Tran Duc Trieu  
20/11/1989 Huynh Ngoc Lan  
11/11/1991 Nguyen Thi Hanh  
15/11/1993 Tổng Hữu Trí  
22/11/1993 Ngô Thị Gương  
15/11/1996 Nguyễn Tê  
22/11/1998 Maria Trần Thị Ninh  
23/11/1998 Maria Nguyễn Thị Tách  
29/11/1998 Joseph Cao Hoàng Hà  
10/11/1999 Peter Mai Khương  
1/11/2000 Maria Cao Thị Dung  
15/11/2001 Maria Nguyễn Thị Thanh Lan

9/11/2002 Rosa Đỗ Thị Xuân Hà  
14/11/2003 Têrêsa Nguyễn Thị Bông  
10/11/2004 Vinh Sơn Bùi Văn Rụng  
13/11/2006 Maria Đỗ Thị Hiên  
11/2006 Antôn Đặng Huy Trường  
11/2006 Giuse Võ Sơn  
24/11 2007 Giap Manh Cuong  
3/11/2008 Giuse Võ Văn Thanh  
8/11/2008 Maria Nguyễn Thị Huệ  
9/11/2008 Phêrô Nguyễn Văn Khánh  
6/11/2011 Đominicô Nguyễn Ai  
13/11/2011 Tổng Thi Thu Hương  
23/11/2011 Agatha Phạm Bạch Hường



# Thông Báo



**XIN GIỎ LẦN II GIÚP NẠN NHÂN BÃO SANDY:** Hôm nay có xin giỏ lần hai cho các nạn nhân Bão Lụt Sandy, các tiểu bang Đông Bắc Nước Mỹ, Cuba, Haiti và Jamaica. Xin quý ông bà và anh chị em quảng đại.

**CÁC EM HỌC SINH ĐƯỢC NGHỈ HỌC:** Cuối tuần này các em Học Sinh được nghỉ học để mừng Lễ Tạ Ơn cùng với Gia Đình.

**BUỔI GIÁO LÝ THỨ TƯ DÀNH CHO PHỤ HUYNH HỌC SINH:** Trường Giáo Lý Việt Ngữ Lavang thân mời toàn thể Quý Phụ Huynh đến tham dự buổi học Giáo Lý Căn Bản Thứ Tư trong 9 buổi học do Cha Bathôlômêô Phạm Hữu Đạt, SDD phụ trách từ 7:15 PM-8:30 PM, Thứ Bảy, ngày mùng 1 tháng 12 năm 2012. Buổi học này rất quan trọng giúp cho Quý Phụ Huynh hiểu rõ hơn về ý nghĩa về Bí Tích Giải Tội để chúng ta dọn mình đón mừng Chúa Giáng Sinh, cũng như giúp đỡ con em của chúng ta xét mình Xưng Tội, nhất là các em Học Sinh lớp 2 và lớp 3 sẽ Xưng Tội và Rửa Lễ vào năm tới. Thân mời toàn thể Quý Phụ Huynh đi tham dự đông đủ.

**CÁC EM HỌC SINH TỪ LỚP 4 ĐẾN LỚP 7 TĨNH TÂM MÙA VỌNG:** Xin mời Quý Phụ Huynh của các Em Học Sinh từ Lớp 4 đến lớp 7 chở con em của mình đến Nhà Thờ Lớn tham dự buổi tĩnh tâm Mùa Vọng để đón mừng Chúa Giáng Sinh một cách sốt sắng. Buổi tĩnh tâm sẽ bắt đầu vào lúc 9:00 sáng Thứ Bảy, ngày mùng 1 tháng 12 và kết thúc vào lúc 3:00 chiều cùng ngày. Cha Bathôlômêô Phạm Hữu Đạt sẽ giúp buổi tĩnh tâm này với Chủ Đề là: “EMMANUEL, Thiên Chúa ở cùng chúng ta” (Mt 1: 23). Xin mời Quý Phụ Huynh chở con em của mình đến tham dự đông đủ.

**TIỀN NIÊN LIÊM:** Giáo xứ tha thiết mời gọi quý ông bà và anh chị em, những gia đình nào chưa đóng tiền Niên Liêm năm 2012, xin vui lòng đóng vào dịp cuối năm để dâng cho Ban Tài Chánh làm sổ, cũng như quý vị có thể khai thuế vào dịp đầu năm 2013.

**CHƯƠNG TRÌNH TĨNH TÂM MÙA VỌNG:** Năm nay Cha Matthêu Nguyễn Khắc Hy, Dòng Xuân Bích sẽ giảng tĩnh tâm cho giáo xứ chúng ta với Chủ Đề: “TÔI BIẾT TÔI ĐÃ TIN VÀO AI” (2 Tim 1:12). Mẫu nhiệm Giáng Sinh bảo đảm cho ta ơn cứu chuộc và sự sống đời đời. Trong Năm Đức Tin, Kitô hữu chúng ta có cơ hội tìm hiểu thêm về Chúa Giêsu Kitô, và thật sự sống Tin Mừng vì “Tôi biết tôi đã tin vào ai” (2 Tim 1:12). Chương Trình cụ thể như sau: + **Thứ Năm, ngày 13 tháng 12:** 6:30 PM-7:45 PM: Đề Tài I, tiếp đến là Thánh Lễ (Không Giảng), sau Thánh Lễ có quý Cha ngồi tòa giải tội.

+ **Thứ Sáu, ngày 14 tháng 12:** 6:30 PM-7:45 PM: Đề Tài II, tiếp đến là Thánh Lễ (Không Giảng), sau Thánh Lễ có quý Cha ngồi tòa giải tội.

+ **Thứ Bảy, ngày 15 tháng 12:** Cha Hy sẽ Giảng trong Thánh Lễ 6 giờ chiều. 7:20 PM-8:30 PM: Đề tài III. Quý Cha ngồi tòa giải tội sau Đề Tài III.

**Chúa Nhật, ngày 16 tháng 12:** Cha Hy sẽ Giảng Trong ba Thánh Lễ: 7:00 AM, 9:00 AM và 11:00 AM. Thân mời toàn thể quý ông bà và anh chị em đi tham dự đông đủ để chúng ta dọn mình mừng Lễ Chúa Giáng Sinh năm nay thật long trọng và sốt sắng.

**KỶ NIỆM NGÀY THÀNH HÔN:** Hằng năm Giáo Xứ vẫn tổ chức các buổi tĩnh tâm và Thánh Lễ cho các đôi hôn phối mừng kỷ niệm ngày thành hôn vào dịp Lễ Kính Thánh Gia Thất. Kính mời các đôi hôn phối năm nay mừng kỷ niệm: 1 năm, 5 năm, 10 năm, 15 năm, 20 năm, 25 năm, 30 năm, 35 năm, 40 năm, 45 năm, 50 năm, 55 năm, và 60 năm trở lên, xin ghi danh tại Văn Phòng Giáo Xứ.

Chương trình cụ thể như sau: Cha Phanxicô Xaviê Hồ Văn Mậu, SDD., D. Min., chuyên về mục vụ gia đình sẽ hướng dẫn 2 buổi tĩnh tâm vào tối **Thứ Sáu và Thứ Bảy từ 7:15 PM-8:30 PM, ngày 28 và 29 tháng 12 năm 2012** tại Phòng Lasan. Thánh Lễ Tạ Ơn và Cam Kết lại Lời Tuyên Thệ sẽ được tổ chức trong **Thánh Lễ 9 giờ sáng, Chúa Nhật, ngày 30 tháng 12 năm 2012.** Lệ phí cho mỗi đôi là 60.00 Đôla, bao gồm Phép Lành Tòa Thánh, chi phí cho Tĩnh Tâm và hoa cài áo trong Thánh Lễ Tạ Ơn và Cam Kết lại Lời Tuyên Khấn. Hạn chót ghi danh **2 tháng 12 năm 2012.**

**CHÚC MỪNG BỐN MẠNG ĐOÀN LIÊN MINH THÁNH TÂM:** Cha Chánh Xứ, quý Cha Phó, quý Sơ, HDGX, và toàn thể giáo dân GX Đức Mẹ La Vang xin kính chúc quý hội viên cùng gia đình đoàn LMTT mừng Lễ Bốn Mạng **Chúa Kitô Vua**, được vui vẻ và sốt sắng. Xin Thiên Chúa toàn năng qua sự cầu bầu của Mẹ ban cho quý vị sức khoẻ dồi dào và tình đoàn kết khăng khít để phục vụ Giáo Hội và Giáo Xứ chúng ta.

**Báo Cáo Tài Chánh Tuần Qua:**

|                  |                |                  |                  |                              |
|------------------|----------------|------------------|------------------|------------------------------|
| <b>Xin Giỏ I</b> | <b>Quán Ăn</b> | <b>Niên Liêm</b> | <b>Tổng Cộng</b> | <b>Xin Giỏ II (Địa Phận)</b> |
| \$5,316.18       | \$1,861.00     | \$10,895.00      | \$18,072.18      | 2,550.00                     |

**Ước Tính Chi Hằng Tuần: \$9.800.00 Xin chân thành cảm ơn sự ủng hộ của quý vị.**

# Tự sắc của Đức giáo hoàng Bênêđictô XVI về Năm Đức Tin

(tiếp theo)

Nhờ đức tin các vị tử đạo hiến mạng sống của mình để làm chứng về chân lý Phúc Âm đã biến cải và làm cho họ có khả năng đi tới hồng ân tính yêu lớn nhất với việc tha thứ cho những kẻ bách hại họ. Nhờ đức tin những người nam nữ đã dâng hiến cuộc sống mình cho Chúa Kitô, bỏ mọi sự để sống, trong sự đơn sơ theo tinh thần Phúc Âm, sự vâng phục, thanh bần và khiết tịnh, những dấu chỉ cụ thể về sự chờ đợi Chúa sắp đến. Nhờ đức tin bao nhiêu Kitô hữu đã thăng tiến những hoạt động bên vực công lý để cụ thể hóa Lời Chúa, Đấng đã đến để loan báo sự giải thoát khỏi sự áp bức và năm hồng ân cho mọi người (Cx Lc 4,18-19).

Nhờ đức tin qua các thế kỷ, những người nam nữ thuộc mọi lứa tuổi, và tên họ được ghi trong Sách Sự Sống (Xc Kh 7,9; 13,8), đã tuyên xưng vẻ đẹp của sự theo Chúa Giêsu tại nơi họ được kêu gọi làm chứng về cuộc sống Kitô của họ: trong gia đình, nghề nghiệp, trong đời sống công khai, trong việc thi hành các đoàn sủng và sứ vụ mà họ được kêu gọi thi hành. Nhờ đức tin cả chúng ta cũng đang sống: để nhìn nhận Chúa Giêsu hiện diện trong cuộc sống chúng ta và trong lịch sử.

14. Năm Đức Tin cũng sẽ là cơ hội thuận tiện để tăng cường chứng tá bác ái. Thánh Phaolô nhắc nhở: “Vì vậy giờ đây còn lại ba điều là đức tin, đức cậy và đức mến. Nhưng lớn hơn cả là đức mến (1 Cr 13,13). Và Thánh Giacôbê Tông Đồ, với những lời càng mạnh hơn nữa, luôn thúc đẩy các tín hữu Kitô, quả quyết rằng: “Hỡi anh chị em, nếu một người nói mình có đức tin mà lại không có việc làm thì ích gì? Đức tin ấy có thể cứu họ được không? Nếu một người anh em, chị em, không có y phục và lương thực hằng ngày và một người trong anh chị em nói: “Hãy đi bình an, hãy sưởi ấm và ăn no” nhưng lại không cho họ những gì cần thiết cho thân thể họ, thì hỏi có ích gì? Đức tin cũng vậy, nếu không có việc làm đi kèm, thì tự nó là đức tin chết. Trái lại một người có thể nói: “Anh có đức tin và tôi có việc làm; hãy tỏ cho tôi đức tin không có việc làm của anh, và tôi, qua việc làm tôi chứng tỏ cho anh đức tin của tôi” (Gc 2,14-18).

Đức tin không có đức mến thì không mang lại thành quả và đức mến không có đức tin thì sẽ là một tình cảm luôn tùy thuộc sự nghi ngờ. Đức tin và đức mến cần có nhau, đức này giúp đức kia thực hiện hành trình của mình. Có nhiều Kitô hữu yêu thương tận tụy dành cuộc đời phục vụ những người lẻ loi, bị gạt ra ngoài lề hoặc bị loại trừ, coi họ như những người đầu tiên cần đi tới và như người quan trọng nhất cần được nâng đỡ, vì chính nơi người ấy có phản ánh khuôn mặt của Chúa Kitô. Nhờ đức tin, chúng ta có thể nhận ra tôn nhan Chúa phục sinh nơi những người đang xin tình thương của chúng ta. “Tất cả những gì các con đã làm cho một trong những người anh em bé nhỏ nhất của Thầy đây, tức là các con đã làm cho Thầy” (Mt 25,40): những lời này là một lời cảnh giác không nên quên, và là một lời mời gọi trường kỳ hãy đáp trả tình yêu mà Chúa đã chăm sóc chúng ta. Đó là đức tin giúp nhận ra Chúa Kitô

và chính tình yêu Chúa thúc đẩy cứu giúp Chúa mỗi khi Ngài trở thành người thân cận của chúng ta trong cuộc sống. Được đức tin nâng đỡ, chúng ta hy vọng hướng nhìn sự dẫn thân của chúng ta trong thế giới, trong khi chờ đợi “trời mới đất mới, trong đó có công lý cư ngụ” (2 Pr 3,13; Xc Kh 21,1).

15. Vào cuối đời, thánh Phaolô tông đồ yêu cầu môn đệ Timôthê hãy “tìm kiếm đức tin” (Xc 1 Tm 2,22), với cùng một sự bền chí như hồi còn nhỏ (Xc 2 Tm 3,15). Chúng ta cảm thấy lời mời gọi này được gửi đến mỗi người chúng ta, để không ai trong chúng ta trở nên lười biếng trong đức tin. Đức tin là bạn đồng hành trong cuộc sống, giúp nhận thức với một cái nhìn luôn mới mẻ về những kỳ công mà Thiên Chúa thực hiện nơi chúng ta. Đức tin nhắm đón nhận những dấu chỉ thời đại trong hiện tại của lịch sử, và thúc đẩy mỗi người chúng ta trở thành dấu chỉ sinh động về sự hiện diện của Đấng Phục Sinh trong thế giới. Điều mà thế giới ngày nay đặc biệt cần đến, đó là chứng tá đáng tin cậy của những người được Lời Chúa soi sáng trong tâm trí, có khả năng mở tâm trí của bao nhiêu người mong ước Thiên Chúa và sự sống chân thực, sự sống không tàn lụi.

“Ước gì Lời Chúa hoàn tất hành trình của mình và được tôn vinh” (2 Ts 3,1): ước gì Năm Đức Tin này làm cho quan hệ với Chúa Kitô ngày càng vững chắc hơn, vì chỉ trong Ngài mới có sự chắc chắn để hướng nhìn về tương lai và bảo đảm một tình yêu chân thực và lâu bền. Những lời thánh Phêrô Tông đồ chiếu rọi một tia sáng cuối cùng trên đức tin: “Vì thế, anh chị em tràn đầy vui mừng, cho dù hiện nay anh chị em còn phải chịu ưu sầu ít lâu, bị nhiều thử thách, để đức tin của anh chị em được tôi luyện, quý hơn vàng, vàng là thứ sẽ phải hư nát mà còn được thanh luyện bằng lửa, mang lại lời ngợi khen, vinh quang và vinh dự cho anh em khi Chúa Giêsu Kitô tỏ hiện. Tuy không thấy Ngài, nhưng anh chị em vẫn yêu mến Ngài, và tuy không thấy Ngài, anh chị em vẫn tin nơi Ngài. Vì thế, anh chị em hãy vui mừng khôn tả và vinh quang, trong khi đạt tới mục đích đức tin của anh chị em là ơn cứu độ các linh hồn” (1 Pr 1,6-9). Cuộc sống của các tín hữu Kitô cảm nghiệm niềm vui và đau khổ. Bao nhiêu vị thánh đã sống nổi cô đơn! Bao nhiêu tín hữu, kể cả ngày nay, bị thử thách vì sự im lặng của Thiên Chúa trong khi họ muốn nghe lời an ủi của Ngài! Những thử thách của cuộc sống, trong khi giúp hiểu mâu nhiệm Thập Giá, và tham gia vào đau khổ của Chúa Kitô (Xc Cl 1,24), là tiền đề báo trước niềm vui và hy vọng mà đức tin dẫn đến: “Khi tôi yếu đuối, đó là lúc tôi mạnh mẽ” (2Cr 12,10). Chúng ta mạnh mẽ tin chắc rằng Chúa Giêsu đã chiến thắng sự ác và sự chết. Với niềm tin chắc chắn ấy, chúng ta tin thác nơi Ngài: Chúa hiện diện giữa chúng ta, chiến thắng quyền lực của ác thần (Xc Lc 11,20) và Giáo Hội, cộng đồng hữu hình của lòng từ bi Chúa, ở lại trong Chúa như dấu hiệu hòa giải chung kết với Chúa Cha.

Chúng ta hãy phó thác thời điểm hồng phúc này cho Mẹ Thiên Chúa, được tuyên xưng là “người có phúc” vì Mẹ 5 đã tin (Lc 1,45). Hết

**VĂN PHÒNG LUẬT SƯ**  
**Kyle E. Dukelow, P.C.**  
 Sony Do phụ tá luật sư  
 6007 NE Stanton & Sandy, Portland, OR 97213  
 (503) 288-1992 (24/24)  
 1800-378-2842  
 Tai nạn xe cộ, DUII, Di chúc, Trộm cắp...  
*Tham khảo miễn phí*

**VĂN PHÒNG LUẬT SƯ**  
**Trần Hữu Thành**  
**PORTLAND OFFICE**  
 10121 SE Sunnyside RD Site 300  
 Clackamas OR 97015  
 Tel: (503) 658-6644 www.thtranlaw.com  
 BỒI THƯỜNG TAI NẠN CÁ NHÂN DỊCH VỤ ĐI TRÚ  
 Luật sư hữu thế tại Washington & Oregon  
 Trên 14 năm phục vụ quý đồng hương  
 (Xin đăng 10% lợi nhuận cho Giáo Xứ)

**LUẬT SƯ**  
**LÊ THIÊN KIM**  
**CHUYÊN LUẬT DI TRÚ**  
**503-517-0054**  
 LE IMMIGRATION LAW, LLC  
 www.leimmigrationlaw.com

**TRAN PHARMACY**  
 7816 NE SANDY Blvd  
 PORTLAND O.R 97213  
 Ph : 971-244-1100  
 Fax : 971-244-1101  
 Giờ mở cửa: Thứ Hai-Sáu 10:00am-6:00pm  
 Thứ Năm 11:00am-5:00pm  
 Thứ Bảy 10:00am-2:00pm  
**Chủ Nhật - Ngày Lễ : Nghỉ**

**GLISAN DENTAL**  
**TÂN PHẠM, DMD**  
**PETER GIANG VŨ, DMD**  
 7990 NE Glisan St Portland O.R 97213  
 503-208-2220  
 Bác sĩ nhiều năm kinh nghiệm  
 Phòng khám mới, khang trang, thiết bị hiện đại  
 Nhận các loại bảo hiểm tư nhân & chính phủ  
**ĐẶC BIỆT : \$19 Limited exam cho bệnh nhân không có bảo hiểm**  
 "Hãy để chúng tôi chăm sóc cho nụ cười của bạn"

**CT AUTO BODY**  
**827 SE 82nd Ave. 97216**  
**Tel# (503)252-3559**  
**Với nhóm thợ chuyên nghiệp và kinh nghiệm**  
**Chuyên làm đồng - Sơn - Sửa tất cả các loại xe**  
**Uy tín - Thành thật**

**POWELL CHIROPRACTIC CLINIC**  
 8001 SE POWELL Blvd suite H,  
 Portland O.R 97206  
 (ngay food4less center)  
**(503) 772-3174 hay (503) 515-2842**  
**Bác Sĩ KENT ACHTYES, D.C**  
 Chuyên Trị :  
 Tai nạn xe cộ, Lao động  
 Xin liên lạc **HÔNG** hay **HÀN**

**Accident Care Specialist**  
**Trung Tâm Điều trị**  
**Thương Tích Tai Nạn**  
  
**PORTLAND OFFICE** **BEAVERTON OFFICE**  
 Tel : (503) 771-5555 (503) 574-2222  
 (Division ST&89AVE) (SW Canyon RD&117TH)  
**DR. ALEXIS LEE D. C**  
 Chiropractic Physician

**VĂN PHÒNG NHA KHOA**  
**PACIFIC DENTAL CARE, P.C.**  
**1102 NE 82nd Ave. PORTLAND**  
**(Đối diện Chợ Saigon) - (503) 408-8927**  
 Nha Khoa Gia Đình - Nha Khoa Thẩm Mỹ  
 Niềng răng (Braces) - Invisalign  
 BS Nha Khoa:  
**Christine Vương Bích Ngọc, DDS**  
 với sự công tác của các Bác Sĩ  
 Nha Khoa và Hygienists

**TRAN AIR**  
**Heating & Airconditioning**  
**Licensed-Bonded-Insured**  
**503-516-7907**  
**HẢI TRẦN**  
**KINH NGHIỆM VÀ UY TÍN**

**ACCIDENT & WELLNESS**  
**CHIROPRACTIC**  
  
 Chuyên trị thương tích do tai nạn  
**xe cộ, lao động, thể thao**  
 Đau cổ, Đau lưng,  
 Nhức đầu, Tê tay, chân ...  
**Dr. Lina Thunga Tran, DC**  
**(503) 992-6080**  
**6035 SW 185th Ave, Aloha OR**

**ROSEWAY FAMILY DENTAL**  
 7346 NE Sandy Blvd PORTLAND O.R 97213  
 (503) 287-7899  
 Phòng mới trang bị tất cả hệ thống computer  
 Nhận tất cả bảo hiểm và ODS/OHP-CAPITOL  
 Special Co-pay Discount cho cả gia đình  
 Discount khi giới thiệu bệnh nhân mới  
**TẬN TÂM - NHẪN NHANG - KỸ LƯỜNG**  
 Bác Sĩ Nha Khoa  
**TRẦN PHƯƠNG LAN, DMD**  
**VINH HUYNH, DMD**

**HIGHLIGHTT**  
**AUTO BODY**  
**Chuyên Sơn Sửa Làm Đồng**  
**Các Loại Xe**  
 Nhiều năm Kinh Nghiệm và Uy Tín  
**503-252-4845**  
**11109 SE Division St. 97266**

\* Nhà & Xe  
 \* Nhân Thọ  
 \* Thương Mại  
 \* Financial Advisor  
  
**NHẬT NGUYỄN**  
 (503) 351-1500  
 8120 NE Fremont St, Portland, OR 97213  


**HÙNG Q. LẠ**  
 2858 NE Sandy Blvd  
 Portland, OR. 97232  
  
**Giảm giá đến 40%**  
**cho bảo hiểm xe và nhà**  


**Bánh Tét Miền Trung**  
**Đặc biệt thơm ngon**  
**503 - 206 - 9890**  
**971 - 269 - 6744**  
**Thủy Nguyễn**

There is LIFE After a Short Sale, Foreclosure or Bankruptcy!  
  
 Đừng để những trở ngại trên ngân  
 cân việc trở thành HOMEOWNER!  
**Alpine Mortgage Planning** Cell **503.997.9571** Office **503.496.3834**  
 Your Dreams. Our Expertise. 12250 SE 93rd Ave, Suite 350, Clackamas, OR 97015  
 www.alpinemc.com  
**Chuyên lo thủ tục vay mượn tiền mua nhà**  
  
**Uyên Nguyễn**  
 Mortgage Advisor  
 MLO - 129812  
 NMLS 81205 1906-01-01109

**PHILLIP PHAN & FILFANS ASSOCIATES**  
 (Licensed in Oregon & SW Washington)  
 Đảm Trách Dịch Vụ Mua Bán Nhà Cửa và Commercial.  
 Chuyên Môn Thương Lượng Dịch Vụ Nhà **Short-Sales**  
 Cell: **503-804-4284** E-fax: **503-520-2268**  
  
 OR. Office: 5 Centerpointe, Suite 150 Lake Oswego, OR. 97035 Tel: 503-624-9660  
 WA. Office: 1498 SE Tech Center Place, Suite 290 Vancouver, WA. 98683 Tel: 360-256-0088

**BẢO HIỂM CÁC LOẠI**  
 Bảo Hiểm Quý Vị Tăng Giá?  
 Chúng tôi giúp quý vị tìm giá  
 bảo hiểm rẻ nhất, vì chúng  
 tôi đại diện trên 20 hãng bảo  
 hiểm. Phục vụ, ân cần, kín  
 đáo và hiệu quả!  
  
**Xin Gọi Ngay**  
**Bosco Đặng**  
**(503)888-5212**

**VĂN PHÒNG KHAI THUẾ**  
**RICHARD'S TAX SERVICE**  
 2850 SE 82nd Ste#30C, 97220  
 (Bên Trong Chợ Fubon)  
 Tel: 503-777-2483 or 503-777-6502  
 \* Khai Thuế cá nhân & thương mại.  
 \* Nhận làm W-2, 1099 Misc, payroll  
 \* Nhận đại diện trong các vụ Audit trước IRS.  
**RICHARD V NGUYEN, EA., LTC**  
**KINH NGHIỆM - UY TÍN**

**R.C. CONSTRUCTIONS**  
 Chuyên tân trang, thiết kế xây dựng:  
 Nhà ở, nhà mướn, cơ sở thương mại,  
 tiệm nails, nhà hàng, v.v...  
 Định giá miễn phí. Xin liên lạc:  
**Thanh Nguyễn**  
**503-319-3801**  
 Licensed-Bonded-Insured OR & WA.

PHONE: (503) 875-8715  
 FAX: (800) 438-3124  
 E-mail: [young.tran@kofc.org](mailto:young.tran@kofc.org)  
 Web: [www.kofc.org](http://www.kofc.org)  
  
**Young Tran, MBA**  
 FIELD AGENT  
 KNIGHTS OF COLUMBUS  
 There is no higher rated insurer in the U.S and Canada  
 than the Knights of Columbus

**TOP & GREEN INC.**  
 - Construction  
 - Landscape  
 \* Design - Installation.  
 \* Build & Remodel  
 Commercial & Residence  
 Licenced-Insuranced-Bonded  
 OR - WA  
 (503) 635 - 5599  
 (360) 721 - 4499  


  
 Chuyên lo mọi thủ  
 tục liên quan đến  
 địa ốc.  
**Cell : 503 341-6937**  
 Chuyên nghiệp, tận  
 tâm, kín đáo.  
  
**PETER DŨNG NGUYỄN**

**RESIDENTIAL & COMMERCIAL**  
**Thủ tục vay nợ để**  
**dàng nhanh chóng.**  
**(503) 515-5842**  
**TONY PHẠM**  
**LOAN OFFICER**  


**Chương trình giành riêng cho gia đình công giáo:**  
 ✓ Life Insurance  
 ✓ Long-Term-Care  
 ✓ Income Protection  
 ✓ Family Protection  
 ✓ Retirement, Annuities  
 ✓ IRA, Roth IRA, 401K Rollover  
 ✓ College Savings  
 ✓ Estate Solutions, Wealth Transfer, Inheritance



# Golden Dawn Clinic

Phone: 503-788-6483

Cell: 503-853-0975

Hours: Thứ Hai-Thứ Năm: 9:00AM-7:00PM

Thứ Bảy: 9:00AM-3:00PM

Thứ Sáu và Chúa Nhật: Nghỉ

Nhận Tất Cả Các Loại Bảo Hiểm,

Medicare Và Care Oregon

2448 SE 89th. Ave. Ste #1

Portland, OR. 97216

**Thuyết Trần, MD. PhD.**

Bác Sĩ Gia Đình

Internal Medicine



# M & J

Insurance Agency

Auto

Home

Commercial

*Hien (Mimi) Nguyen*

Insurance Agent / Broker

(503) 453-2052

Email: MJ\_ins@yahoo.com



# HOÀI-NAM Film Studio

Pro Video & Photo

Wedding Video

Special Event, DVD Authoring

Specialist in Outdoor & Indoor Portraits

Pro Digital Photos

DVD & CD Commercial Duplication

Professional Equipment - Broadcast Quality

Tel: 503-255-3631

Email: hoainamvideo@gmail.com



# An Tâm Dịch Vụ Pháp Lý

2448 SE 89TH AVE. - Góc đường DIVISION

♦ Tai nạn xe cộ

♦ Khai phá sản (Giữ nhà, giữ xe...)

♦ Bảo lãnh thân nhân ở VN.

♦ Thêm rút tên chủ quyền nhà

♦ Thi quốc tịch bằng tiếng Việt

-XIN GỌI ĐỂ LẤY HẸN: 503.775.8815



# Conquer Black Friday & Cyber Monday Shopping!

Stock up on Scrip before you Shop!

scripnow! scripnow!



**Hoang Nguyen, MD**

**Mia Foy, FNP**

**Lynne Nguyen, PA-C**

**Amy Scheer, PA-C**

**John Cherveney, DC**

**Thao Vu, L.Ac**



Columbia

Medical Clinic P.C.

503.255.1111

503.777.5995

FAX: 503.777.8005

www.columbiaclinic.com

Giờ Mở Cửa

Mon - Fri

9:00AM - 6:00PM

Saturday

9:00 AM - 3:00PM

8122 SE Tibbetts St,

Portland, OR 97206

# Family Scrip Pre-order Form



GIÁO XỨ ĐỨC MẸ LA VANG - OUR LADY OF LA VANG PARISH

TRUNG TÂM MỤC VỤ ĐÔNG NAM Á - SOUTHEAST ASIAN VICARIATE

500 NE Alameda Dr. Portland, Oregon 97213 - Phone: 503-248-5802, Fax: 503-248-1778



| Name:                                       |                            |        |     | Customer Phone # :                          |   |                           |     | Note:     |           |   |     |       |
|---|----------------------------|--------|-----|---|---|---------------------------|-----|-----------|-----------|---|-----|-------|
| Check#                                      |                            |        |     | Order Date                                  |   |                           |     | Needed By |           |   |     |       |
| GROCERY (TẠP HÓA & THỰC PHẨM)               |                            |        |     | GAS (XĂNG)                                  |   |                           |     |           |           |   |     |       |
|   |                            | %      | QTY | Total                                       |   | %                         | QTY | Total     |           | % | QTY | Total |
| Hồng Phát / Thanh Thao Market               | \$25                       | 10.00% |     | \$  | 76 Gas  | \$25                      |     | \$        | 1.50%     |   |     | \$    |
| Sandy Market                                | \$25                       | 5.00%  |     | \$  | ARCO  | \$50 / \$100 / \$250      |     | \$        | 1.50%     |   |     | \$    |
| Albertsons                                  | \$25 / \$100               | 4.00%  |     | \$  | Chevron   | \$50 / \$100 / \$250      |     | \$        | 1.50%     |   |     | \$    |
| Fred Meyer                                  | \$20 / \$25 / \$50 / \$100 | 4.00%  |     | \$  | Shell   | \$50 / \$100 / \$250      |     | \$        | 2.50%     |   |     | \$    |
| Safeway                                     | \$25 / \$100               | 4.00%  |     | \$  | Texaco  | \$50 / \$100 / \$250      |     | \$        | 1.50%     |   |     | \$    |
| RETAIL / DEPARTMENT STORE (QUẦN ÁO)         |                            |        |     | ENTERTAINMENT / TRAVEL (GIẢI TRÍ / DU LỊCH) |   |                           |     |           |           |   |     |       |
|   |                            | %      | QTY | Total                                       |   | %                         | QTY | Total     |           | % | QTY | Total |
| JCPenney                                    | \$25 / \$100               | 5.00%  |     | \$  | ASIA Tour Travel  |                           |     | \$        | 1.50%     |   |     | \$    |
| Kmart                                       | \$25 / \$50                | 4.00%  |     | \$  | Avis Car Rental   | \$50.00                   |     | \$        | 8.00%     |   |     | \$    |
| Kohl's                                      | \$25 / \$100               | 4.00%  |     | \$  | Budget Car Rental   | \$50.00                   |     | \$        | 8.00%     |   |     | \$    |
| Lands' End Kids                             | \$100                      | 16.00% |     | \$  | Regal Entertainment Group   | \$25.00                   |     | \$        | 8.00%     |   |     | \$    |
| Macy's                                      | \$25 / \$100               | 10.00% |     | \$  | SPECIALTY STORES (CỬA HÀNG KHÁC)  |                           |     |           |           |   |     |       |
| Marshalls                                   | \$25 / \$100               | 7.00%  |     | \$  |   | %                         | QTY | Total     |           | % | QTY | Total |
| Nike  | \$25                       | 12.00% |     | \$  | Home Depot  | \$25 / \$100 / \$500      |     | \$        | 4.00%     |   |     | \$    |
| GAP/ Old Navy / T.J. Maxx / Banana Republic | \$25.00 / \$100            | 14.00% |     | \$  | Lowe's  | \$25 / \$100 / \$500      |     | \$        | 4.00%     |   |     | \$    |
| Ross Dress for Less                         | \$25                       | 8.00%  |     | \$  | Bed Bath & Beyond   | \$25 / \$100              |     | \$        | 7.00%     |   |     | \$    |
| Sears                                       | \$25 / \$100 / \$250       | 4.00%  |     | \$  | Best Buy  | \$25 / \$100              |     | \$        | 3.00%     |   |     | \$    |
| Target                                      | \$25 / \$100               | 2.00%  |     | \$  | Gymboree  | \$25                      |     | \$        | 13.00%    |   |     | \$    |
| Toys-R-Us                                   | \$20                       | 1.50%  |     | \$  | Avitel Telecom  | \$5 / \$10 (1st 6-months) |     | \$        | 50.00%    |   |     | \$    |
| Wal-Mart                                    | \$25 / \$100 / \$250       | 2.00%  |     | \$  | Tunes@  | \$15 / \$25               |     | \$        | 5.00%     |   |     | \$    |
| RESTAURANT (NHÀ HÀNG)                       |                            |        |     | Papa John's Pizza <th colspan="4"></th>     |   |                           |     |           |           |   |     |       |
|   |                            | %      | QTY | Total                                       |   | %                         | QTY | Total     |           | % | QTY | Total |
| Applebee's                                  | \$25 / \$50                | 8.00%  |     | \$  | Starbucks   | \$10 / \$25               |     | \$        | 8.00%     |   |     | \$    |
| Burger King                                 | \$10                       | 4.00%  |     | \$  | Walgreens   | \$25 / \$100              |     | \$        | 7.00%     |   |     | \$    |
| Carl's Jr.                                  | \$10                       | 5.00%  |     | \$  | <b>TOTAL all Columns =</b>  |                           |     |           | <b>\$</b> |   |     |       |
| Cheesecake Factory                          | \$25                       | 5.00%  |     | \$  | Make Check Payable To <b>Our Lady of La Vang</b>  |                           |     |           |           |   |     |       |
| Denny's                                     | \$10                       | 7.00%  |     | \$  | <i>"Thank you for your supporting of Our Lady Of La Vang."</i>  |                           |     |           |           |   |     |       |
| Jack in the Box                             | \$10                       | 4.00%  |     | \$  | ** Xin trở lại vào Chúa Nhật sau để nhận các Scrip Cards quý vì Ordered tại VPGX. Mọi thắc mắc, xin liên lạc Anh Hải Đỗ 503-866-9401 hay Anh Phillip Phan 503-804-4284. |                           |     |           |           |   |     |       |
| KFC   | \$5                        | 8.00%  |     | \$  |   |                           |     |           |           |   |     |       |
| Pizza Hut (Not AK or HI)                    | \$10                       | 8.00%  |     | \$  |   |                           |     |           |           |   |     |       |
| Subway                                      | \$10                       | 3.00%  |     | \$  |   |                           |     |           |           |   |     |       |
| Wendy's                                     | \$10                       | 4.00%  |     | \$  |   |                           |     |           |           |   |     |       |



**GIÁO XỨ ĐỨC MẸ LA VANG - OUR LADY OF LA VANG PARISH**  
**TRUNG TÂM MỤC VỤ ĐÔNG NAM Á - SOUTHEAST ASIAN VICARIATE**

5404 NE Alameda Dr. Portland, Oregon 97213 - Phone: 503-249-5892 - Fax: 503-249-1776



**Giáo Xứ Cần Giúp Đỡ Của Quý Vị !!!**

Hàng tuần, mỗi gia đình chúng ta phải chi một phần lớn của lợi tức gia đình cho những việc cần thiết như thức ăn, đồ xăng, sắm quần áo, sửa nhà cửa hoặc là đưa gia đình đi ăn ở ngoài nhà hàng. Đôi khi quý vị có thể xài đến \$250 cho gia đình mỗi tuần. Quý vị đã gây quỹ được cho giáo xứ khoảng \$12.50 mỗi tuần, (\$250 x 5% = \$12.50). Bằng cách nào? Quý vị có thể dùng **THẺ MUA SẮM (SCRIP)** từ Giáo Xứ thay vì dùng thẻ credit card của quý vị. Bằng cách này, quý vị đã góp một phần lớn gây quỹ để giúp Giáo Xứ bảo trì, xây dựng, và phát triển dựa trên số tiền chi tiêu mà quý vị sẵn có, mà không phải tốn thêm phần tiền nào cả. Hàng trăm cửa tiệm danh tiếng của Hoa Kỳ đã bằng lòng chia sẻ phần lời của họ để giúp Giáo Xứ chúng ta. Xin quý vị cũng góp phần tham gia chương trình gây quỹ.

**WE NEED YOUR HELP !**



**HongPhat & Thanh Thao Market Sandy Market**

**Giáo Xứ Đức Mẹ LaVang Sẽ CóThẻ Có:**

|  |                                 |                        |                 |
|--|---------------------------------|------------------------|-----------------|
| 10 GD  | x \$12.50/ mỗi tuần             | x 52 tuần =            | \$6,500 / năm.  |
| 50 GD  | x \$12.50/ mỗi tuần             | x 52 tuần =            | \$32,500 / năm. |
| 500 GD   | x \$12.50/ mỗi tuần             | x 52 tuần =            | \$325,000/ năm. |
| *Trong Giáo Xứ Đức Mẹ LaVang của chúng ta có trung bình 1200 GD* |                                 |                        |                 |
| 1200 GD  | x \$12.50 /mỗi tuần x 52 tuần = | <b>\$780,000 / năm</b> |                 |

**Dự Án Bảo Trì, Xây Dựng Của Giáo Xứ**

**Đức Mẹ La Vang**

1. Tiền đóng cho địa phận hàng năm là \$42,000 mỗi năm trong vòng 5 năm tới, dự tính là \$210,000.00.
2. Thay hết tất cả cửa sổ (windows) và màn cửa trong trường học (school building), dự tính là \$120,000.00.
3. Tu sửa lại vách tường phía bên đường Sandy và làm lại hàng rào mới, dự tính là \$35,000.00.



**Cám Ơn**

Sự Hy Sinh Quảng Đại Của Quý Vị



Giáo xứ sẽ nhận được **50%** lợi nhuận từ số tiền for the next first 6 months

**THẺ ĐIỆN THOẠI AVITEL TELECOM**  
*Bring the world closer*



*Giới Thiệu*



| SG / HN 84-8/84-4]<br>2.5 €/min |                 | Tỉnh [84-XX ]<br>6 €/min |                 | Di động [84-9X]<br>6 €/min |                 |
|---------------------------------|-----------------|--------------------------|-----------------|----------------------------|-----------------|
| Nạp                             | Gọi được (phút) | Nạp                      | Gọi được (phút) | Nạp                        | Gọi được (phút) |
| \$10                            | 400             | \$10                     | 167             | \$10                       | 167             |
| \$25                            | 1000            | \$25                     | 417             | \$25                       | 417             |
| \$35                            | 1400            | \$35                     | 583             | \$35                       | 583             |
| \$50                            | 2000            | \$50                     | 833             | \$50                       | 833             |
| \$100                           | 4000            | \$100                    | 1667            | \$100                      | 1667            |

